



UNIVERSITY of CAMBRIDGE  
ESOL Examinations  
English for Speakers of Other Languages



# CAMBRIDGE-ZERTIFIKATE

Mit weltweit anerkannten Englisch-Prüfungen zum Erfolg



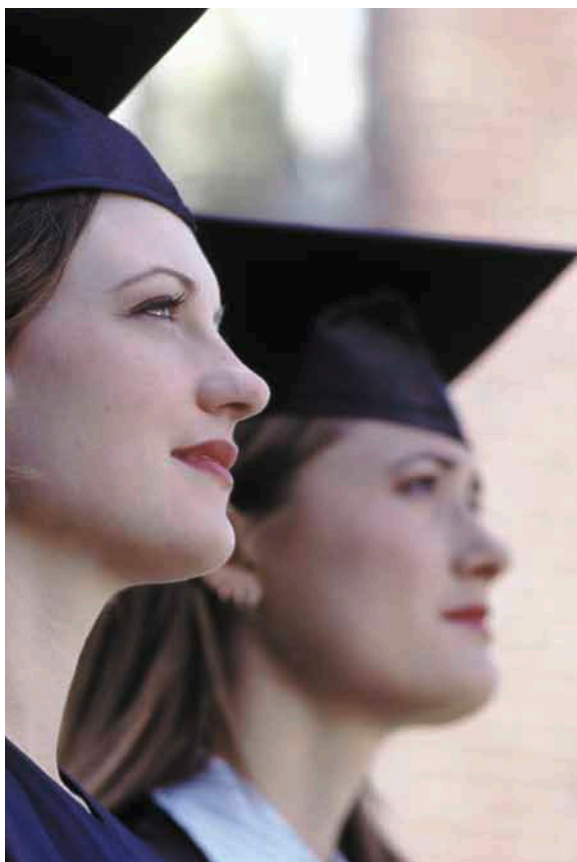
# CAMBRIDGE-ZERTIFIKATE

**Sie möchten Ihre Karrierechancen verbessern? Und möchten endlich einen internationalen Nachweis Ihrer Englischkenntnisse? Die WIFIs bieten als autorisierte Prüfungszentren der University of Cambridge in ganz Österreich weltweit führende Zertifikate für Englisch als Fremdsprache, die Cambridge ESOL Certificates, an (ESOL = English for Speakers of Other Languages).**

## DIE VORTEILE

### **Weltweite Anerkennung**

Die Cambridge-ESOL-Zertifikate haben nicht nur bei österreichischen Unternehmen einen ausgezeichneten Ruf. Sie werden weltweit von Tausenden von Bildungsinstituten, Arbeitgeberinnen und Arbeitgeber anerkannt, von Regierungs- und Einwanderungsbehörden wie von Fachverbänden zahlreicher Länder. Pro Jahr absolvieren deshalb weltweit rund 3 Millionen Kandidatinnen und Kandidaten aus 130 Ländern die Cambridge-ESOL-Prüfungen.



### **Verbesserte Berufschancen**

Durch die weltbekannte Qualität der Cambridge-ESOL-Zertifikate verbessern Sie Ihre Berufschancen – so können Sie bei Bewerbungen nachweisen, dass Sie die notwendigen sprachlichen Qualifikationen für den Job Ihrer Wahl besitzen. Unternehmen ermöglicht dieses Zertifikat im Gegenzug eine eindeutige Beurteilung der sprachlichen Qualitäten bzw. der Fortschritte ihrer Mitarbeiterinnen und Mitarbeiter. Deshalb werden die Zertifikate immer öfter bei der Neuanstellung herangezogen und in die Fortbildung integriert.

### **Zugang zu Universitäten**

Cambridge-ESOL-Zertifikate eröffnen Ihnen nicht nur den Zugang zu vielen Bereichen des praktischen Lebens, sie ermöglichen Ihnen auch weltweit die Zulassung zu Universitäten oder Hochschulen.

### **Anrechnungen bei Reifeprüfungen**

Gewisse Cambridge-ESOL-Zertifikate ersetzen die Teilprüfung aus Englisch im Rahmen der Berufsreifeprüfung.

## **DAS WIRD GEPRÜFT**

Die Cambridge-ESOL-Prüfungen testen vier Fertigkeiten: inwieweit Sie Englisch verstehen, sprechen, lesen und schreiben können.

In den Prüfungen wird auf realistische Situationen eingegangen und sie sind Ihrem jeweiligen Sprachniveau angepasst. Es geht darum, Englisch selbstverständlich anzuwenden – im Alltagsleben genauso wie beim Studium oder im Beruf.

In maßgeschneiderten Vorbereitungslehrgängen bereiten Sie sich auf die Prüfungen vor. Moderne Lernmethoden, beste Ausstattung, umfassende Skripten und hoch qualifizierte Trainerinnen und Trainer stellen Ihre Lernprozesse und Ihren Lernerfolg in den Mittelpunkt.

## **DIESE PRÜFUNGEN KÖNNEN SIE MACHEN**

Die Wirtschaftsfördungsinstitute (WIFIs) als autorisierte Prüfungszentren der University of Cambridge bieten die international anerkannten Prüfungen in den Bereichen „General English“, „Business English“ und „Professional English“ an. Die Prüfungen sind nach dem Raster des Europarats in Kompetenzstufen unterteilt: von der elementaren, über die selbstständige, bis hin zur kompetenten Sprachverwendung. In Österreich werden die Niveaus von A1 (Elementare Sprachverwendung) bis C2 (Kompetente Sprachverwendung) angeboten.

### **Allgemeinsprachliche Prüfungen (General English)**

Cambridge General English Certificates auf fünf Stufen sind für Lernende aller Niveaus geeignet. Sie finden weltweit sowohl im geschäftlichen als auch im Studienbereich Anerkennung.

#### **1. Cambridge English: Key**

##### **Key English Test (KET) – Niveau A2**

KET ist die Grundstufenprüfung und beurteilt Ihre Fähigkeit, in alltäglichen Situationen zurechtzukommen, in denen es um einen einfachen und direkten Austausch von Informationen über vertraute und geläufige Dinge geht.

#### **2. Cambridge English: Preliminary**

##### **Preliminary English Test (PET) – Niveau B1**

PET, eine Prüfung der Mittelstufe, beurteilt Ihre Fähigkeit, sich einfach und zusammenhängend über vertraute Themen etwa aus Arbeit, Schule oder Freizeit zu unterhalten sowie die meisten Situationen zu bewältigen, denen man auf Reisen in englischsprachigen Ländern begegnet.

#### **3. Cambridge English: First**

##### **First Certificate in English (FCE) – Niveau B2**

FCE ist eine Prüfung für Kandidatinnen und Kandidaten der fortgeschrittenen mittleren Stufe. Hier wird beurteilt, wie weit Sie die Hauptinhalte komplexer Texte verstehen und im eigenen Spezialgebiet auch Fachdiskussionen führen können. Sie sollten sich spontan und fließend so verständigen können, dass ein normales Gespräch mit einem Native Speaker ohne größere Anstrengung beiderseits gut möglich ist.

#### **4. Cambridge English: Advanced**

##### **Certificate in Advanced English (CAE) – Niveau C1**

CAE ist eine Prüfung für fortgeschrittene Kandidatinnen und Kandidaten. Sie beurteilt den sicheren Umgang in geschäftlichen Situationen und im Studium. Hier geht es darum, sich spontan und fließend auszudrücken, ohne öfter nach Worten suchen zu müssen. Sie sollten anspruchsvolle, längere Texte in ihrer ganzen Bedeutung verstehen und sich klar, strukturiert und ausführlich zu komplexen Sachverhalten äußern können.

#### **5. Cambridge English: Proficiency**

##### **Certificate of Proficiency in English (CPE) – Niveau C2**

CPE ist eine Prüfung für sehr weit fortgeschrittene Kandidatinnen und Kandidaten, deren Englischkenntnisse ein sehr hohes Niveau erreicht haben. Das heißt, Sie können praktisch alles, was Sie lesen oder hören, mühelos verstehen und sich flüssig und genau ausdrücken. Auch bei komplexeren Sachverhalten können Sie sprachliche Nuancen deutlich machen und Informationen aus verschiedenen schriftlichen und mündlichen Quellen zusammenfassend wiedergeben.

CAE und CPE sind in vielen Hochschulen Großbritanniens und im englischsprachigen Raum die Eingangsvoraussetzung für ein Studium in englischer Sprache.



© Katy Pinnick / UCLES

### **Prüfungen in Geschäftsendglish (Business English)**

Die Business English Certificates (BEC) werden auf drei Niveaus angeboten. Sie dienen zur Einstufung der englischen Sprachfähigkeit im Geschäftsleben und richten sich an Erwachsene (ab 16), die eine Wirtschaftsausbildung absolvieren oder bereits im Berufsleben stehen. Die Prüfungen decken dieselben Sprachfähigkeiten ab wie die General English Certificates, der Schwerpunkt liegt hier allerdings auf im Geschäftsleben typischen Situationen.

- 1. Business Preliminary (BEC P) – Niveau B1**
- 2. Business Vantage (BEC V) – Niveau B2**
- 3. Business Higher (BEC H) – Niveau C1**

CAE, CPE, BEC V und BEC H werden bei der Berufsreifeprüfung als Teilprüfung für Englisch anerkannt.

### **Prüfungen in den Fachsprachen Recht und Finanzen**

- 1. International Legal English Certificate (ILEC) – Niveau B2/C1**
- 2. International Certificate in Financial English (ICFE) – Niveau B2/C1**

Diese Prüfungen eignen sich für Lernende, die Englischkenntnisse im juristischen Bereich bzw. im Bereich des Finanzwesens nachweisen möchten.

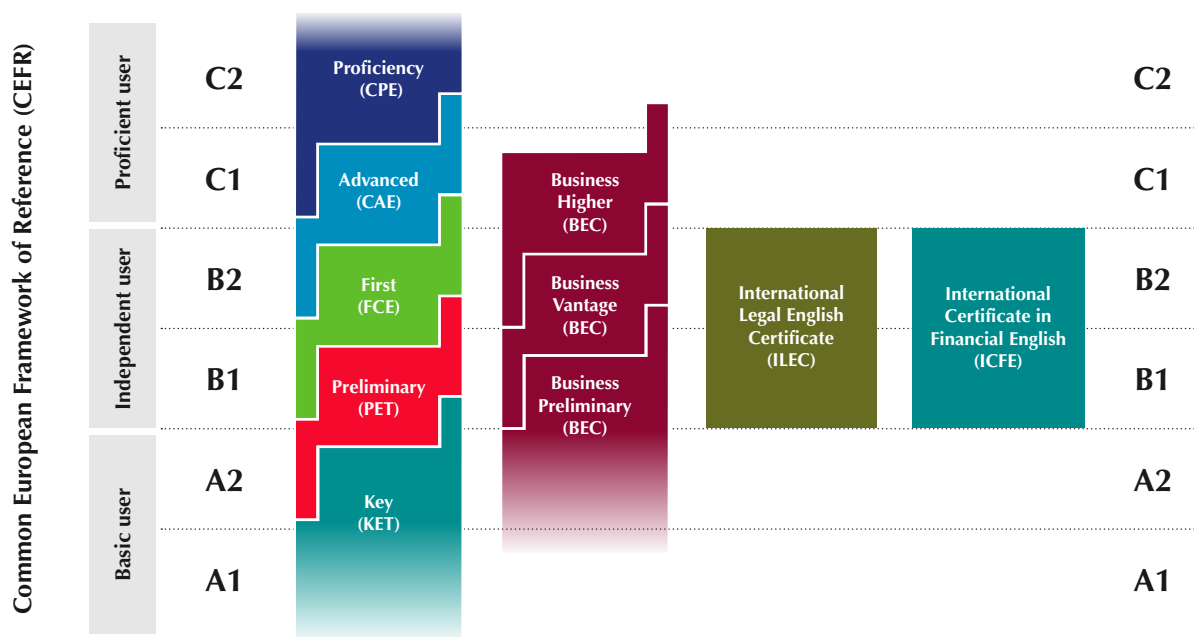
Der Schwerpunkt dieser beiden Prüfungen liegt auf beruflichen Situationen im Bereich Wirtschaftsrecht bzw. Finanz- und Rechnungswesen.

## CAMBRIDGE-ZERTIFIKATE IM ÜBERBLICK

### DAS BESONDERE AN CAMBRIDGE-ESOL-PRÜFUNGEN

Cambridge-ESOL-Prüfungen sind wissenschaftlich fundiert. Ein eigenes Forschungs- und Validierungsteam gewährleistet klare und messbare Standards, die weltweit gültig sind. Im Vordergrund stehen dabei Qualität und Fairness. Ihre Nationalität oder Muttersprache spielen dagegen keine Rolle. Cambridge-ESOL-Prüfungen richten sich nach dem Gemeinsamen Europäischen

Referenzrahmen für Lebende Sprachen des Europarats (GERS). Dieser stellt Ziele, Inhalte und Methoden der Ausbildung auf eine gemeinsame Basis. Damit erhöht der Referenzrahmen die Transparenz von Kursen, Lehrplänen und Qualifikationsnachweisen.



## IHR/E ANSPRECHPARTNER/IN

### WIFI-Vorbereitungs- und Prüfungszentren/Centre Exams Manager auf einen Blick:

#### WIFI Burgenland

##### Vorbereitungskurse:

Marie Deissl-O'Meara, B.A.  
Robert-Graf-Platz 1, 7001 Eisenstadt  
T 05 90 907-5131  
E deissl-omeara@bgld.wifi.at

#### WIFI Kärnten

##### Vorbereitungskurse und Cambridge-Prüfungszentrum:

Mag. Irene Filley  
Europaplatz 1, 9021 Klagenfurt  
T 05 94 34-950  
E irene.filley@wifikaernten.at

#### WIFI Niederösterreich

##### Vorbereitungskurse und Cambridge-Prüfungszentrum:

Mag. (FH) Andreas Satzinger  
Mariazeller Straße 97, 3100 St. Pölten  
T 02742 890-2240  
E andreas.satzinger@noe.wifi.at

#### WIFI Oberösterreich

##### Vorbereitungskurse und Cambridge-Prüfungszentrum:

Mag. Gudrun Primas  
Wiener Straße 150, 4021 Linz  
T 05 7000-7550  
E gudrun.primas@wifi-ooe.at

#### WIFI Salzburg

##### Vorbereitungskurse und Cambridge-Prüfungszentrum:

Dr. Renate Woerle-Vélez Pardo  
Julius-Raab-Platz 2, 5027 Salzburg  
T 0662 8888-420  
E rwoerle@wifisalzburg.at

Nähere Informationen erhalten Sie auch auf der offiziellen Österreich-Homepage unter [www.cambridgeESOL.at](http://www.cambridgeESOL.at)

#### WIFI Steiermark

##### Vorbereitungskurse und Cambridge-Prüfungszentrum:

Mag. Heike Schönbacher  
Körblergasse 111-113, 8010 Graz  
T 0316 602-707  
E heike.schoenbacher@wkstmk.at

#### WIFI Tirol

##### Vorbereitungskurse und Cambridge-Prüfungszentrum:

Mag. Bernhard Bachmann  
Egger-Lienz-Straße 116, 6020 Innsbruck  
T 05 90 905-7406  
E bernhard.bachmann@wktirol.at

#### WIFI Vorarlberg

##### Vorbereitungskurse und Cambridge-Prüfungszentrum:

Mag. Christa Tschofen, MBA  
Bahnhofstraße 24, 6850 Dornbirn  
T 05572 3894-474  
E tschofen.christa@vlbg.wifi.at

#### WIFI Wien

##### Vorbereitungskurse:

Angelika Pirek  
Währinger Gürtel 97, 1181 Wien  
T 01 47677-5517  
E angelika.pirek@wkw.at

Weitere Informationen:

##### WIFI Österreich

Mag. Alice Fleischer  
Wiedner Hauptstraße 63, 1045 Wien  
T 05 90 900-3031  
E alice.fleischer@wko.at