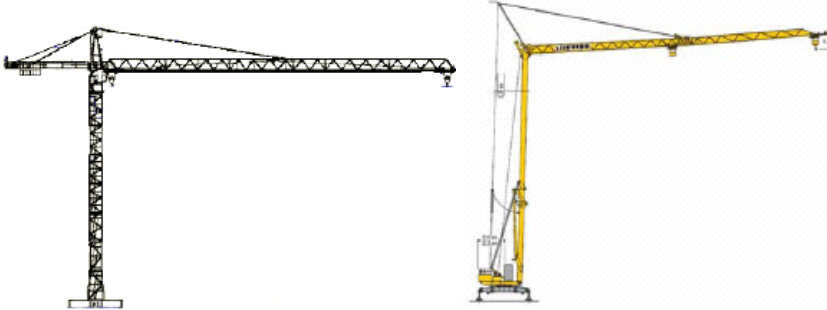


# 5865 Kranführerlehrgang: Drehkran, Auslegerkran



Der entsprechende Kranführerausweis ist Voraussetzung, um Krane bedienen zu dürfen.

Erhöhen Sie mit dieser Berechtigung Ihre Einsatzmöglichkeit! Steigern Sie Ihre Qualifikation und den Wert am Arbeitsmarkt! Auch wenn Ihre Tätigkeit andere Aufgaben als die Lastenmanipulation beinhaltet, kann es doch von Vorteil sein, kurzfristig einen Kran bedienen zu dürfen.

In einem theoretischen und praktischen Teil werden Sie auf die Kranführerprüfung vorbereitet. Die Prüfung findet kurz nach Ende des Kurses statt. Kurs und Prüfung werden entsprechend den geltenden gesetzlichen Richtlinien abgehalten.

**Deutschkenntnisse auf dem Niveau B1 nach dem europäischen Referenzrahmen sind erforderlich!** Machen Sie den Online-Einstufungstest auf [www.wifi.at/Sprachentests](http://www.wifi.at/Sprachentests)

**Potrebno znanje njemačkog jezika na B1 nivou, po evropskim referenznim standardima.** Uradite online klasifikacijski test na WEB stranici [www.wifi.at/Sprachentests](http://www.wifi.at/Sprachentests)

**Avrupa ortak dil referans çerçevesi kapsamında olan B1 dil seviyesi gereklidir.** Lüften [www.wifi.at/Sprachentests](http://www.wifi.at/Sprachentests) adresindeki Online testi yapınız.

**Knowledge of German at level B1 according to the European reference framework is required!** Try the online rating test [www.wifi.at/Sprachentests](http://www.wifi.at/Sprachentests)

- AK-Bildungsbonus (40%, maximal 110,- Euro) **UND**
- Bildungskonto des Landes OÖ (30%)
- Die verbleibenden Kosten (inkl. Fahrtkosten!) können bei der Arbeitnehmerveranlagung als Werbungskosten geltend gemacht werden.

## Die Inhalte:

### Theorie:

- Grundbegriffe der Mechanik und Elektrotechnik
- Aufbau und Arbeitsweise von Kranen, Betriebsbedingungen
- Mechanische und elektrische Ausrüstung von Kranen und Tragmitteln



Kursbuchung und weitere Details unter **5865** im WIFI-Kundenportal:  
[www.wifi.at/ooe](http://www.wifi.at/ooe)

# 5865 Kranführerlehrgang: Drehkran, Auslegerkran

- Sicherheitseinrichtungen von Kranen, Schutzmaßnahmen gegen Berührungsspannung
- Betrieb und Wartung von Kranen, Verständigungszeichen beim Kranbetrieb, Lastaufnahmemittel, Anhängen von Lasten
- Arbeitnehmerschutzvorschriften, sonstige Rechtsvorschriften, Normen und Richtlinien zum sicheren Führen von Kranen

Praxis:

- Bedienungs- und Geschicklichkeitsübungen mit einem Dreh- und Auslegerkran.

## Die Abschlussprüfung:

Wenige Tage nach Kursende können Sie zur mündlichen Kranführerprüfung antreten. Vor der Prüfungskommission müssen Sie Ihre Qualifikation im Zuge einer Prüfung beweisen. Bei positivem Erfolg erhalten Sie den begehrten Kranführerausweis für Dreh- und Auslegerkrane. Wenn Sie trotz Kursbesuch die Prüfung nicht bestehen können Sie im Rahmen der WIFI-Wissensgarantie den Kurs noch einmal kostenlos wiederholen.

## Das Lehrziel:

Bestens auf die Kranführerprüfung vorbereitet zu werden. Die im Kurs vermittelten Informationen werden Ihnen einen sicheren, gesetzeskonformen und unfallfreien Umgang mit Dreh- und Auslegerkranen ermöglichen.

## Die Zielgruppe:

Interessenten mit einem Mindestalter von 18 Jahren.

## Hinweise:

Lehrgangsdauer sowie Kursinhalte sind gesetzlich festgelegt. Aus diesem Grund sind bei diesem Kurs 100% Anwesenheit erforderlich.

Zur Fahrpraxis empfehlen wir Sicherheitsschuhe und Schutzhelm mitzubringen.

Eine eventuelle berufliche oder sonstige Verhinderung wirkt sich nicht auf Ihre Kursbuchung aus! Wenn Sie den Kurs - egal aus welchem Grund - doch nicht besuchen wollen, müssen Sie sich unbedingt spätestens 2 Wochen vor Kursbeginn abmelden, ansonsten wird Ihnen eine Stornogebühr verrechnet! Bei Nichterscheinen ohne Abmeldung ist der Kurs trotzdem zu bezahlen!



Kursbuchung und weitere Details unter **5865** im WIFI-Kundenportal:  
[www.wifi.at/ooe](http://www.wifi.at/ooe)