



# Lehrabschluss im 2. Bildungsweg

Neuaufgabe Juni 2020  
Juni 2020 bis Juli 2021

Sprachniveau  
Deutsch B1  
erforderlich

05-7000-77 | [wifi.at/ooe](https://wifi.at/ooe)  
WIFI. Wissen Ist Für Immer.



**Schnell anmelden  
sichert Ihren  
Kursplatz!**

## INFORMATION / ANMELDUNG

### Ihre persönlichen Ansprechpartnerinnen für Kursbuchungen:



**Andrea Krammer**  
T 05 7000-7618  
E buchen@wifi-ooe.at



**Katharina Mayerhofer**  
T 05 7000-7619  
E buchen@wifi-ooe.at

**WIFI Linz:** Mo bis Fr 7:30 bis 19 Uhr, Sa 7 bis 9:30 Uhr

**Regionale Bildungszentren in den Bezirken:** Mo bis Do 7:30 bis 12:30 Uhr, 13 bis 16:30 Uhr, Fr 7:30 bis 13:30 Uhr

Wir informieren Sie laufend!

**Anmeldebestätigung:** Nach der Anmeldung senden wir Ihnen eine Anmeldebestätigung per Mail oder Post.

**Beginn-Information:** Die Entscheidung, ob ein Kurs durchgeführt oder abgesagt wird, trifft das WIFI spätestens sieben Tage vor Kursbeginn. Sie erhalten mit der Beginn-Information die genauen Kursdaten (Ort, Termin, Uhrzeit) und einen Zahlschein.

**Überweisen** Sie den Teilnahmebetrag rechtzeitig vor Kursbeginn. Sollte ein Kurs einmal nicht zustandekommen, teilen wir Ihnen zu diesem Zeitpunkt die Kursabsage mit.

**Wichtig: Zahlt die Firma die Kursgebühr,** wird der Zahlschein 7 Tage nach Kursbeginn an das Unternehmen geschickt.

Alles bestens organisiert

Auf den Monitoren im WIFI Eingangsbereich wird Ihr Kursraum angezeigt.

Kursräume können wechseln – daher an jedem Kurstag die Kursraum-Info am Monitor beachten! Ihr Trainer erwartet Sie im Kursraum, wo Sie auch Ihre Arbeitsunterlagen erhalten.

Wenn Sie **mindestens 75 %** des Kurses besucht haben, **stellen wir Ihnen mit Kursende eine Teilnahmebestätigung aus.**



[wifi.at/ooe](http://wifi.at/ooe)

Besuchen Sie unsere Homepage. Sie finden das komplette Kursangebot mit allen Details und können sich direkt anmelden.



[kundenservice@wifi-ooe.at](mailto:kundenservice@wifi-ooe.at)

Gerne können Sie uns auch zu all Ihren Anliegen eine E-Mail senden, die wir umgehend beantworten.



05-7000-77

Nutzen Sie für Ihre Anfragen unser Servicetelefon im WIFI Linz oder in den regionalen Bildungszentren in den Bezirken.

### „WIKI“ - Professionelle Kinderbetreuung im WIFI



Familie und berufliche Verwirklichung sind zwei elementare Lebensziele. Als führende Weiterbildungseinrichtung für Erwachsene ist es dem WIFI daher ein besonderes Anliegen, Eltern mit Kleinkindern bei beruflicher Qualifizierung und persönlicher Entwicklung zu unterstützen.

So können sich Mütter und Väter voll und ganz auf ihre Weiterbildung konzentrieren, während sie ihre Sprösslinge im „WIKI“ gut versorgt wissen. Der WIFI-Kinderbetreuungsservice ist im naheliegenden Gebäude des WIFI-Hotels untergebracht und gewährleistet eine professionelle und liebevolle Betreuung von Kindern von ein bis sechs Jahren.

Die ausgebildeten Pädagogen betreuen die Kinder nach persönlichem Bedarf stunden- oder tageweise (Kosten € 4,-/Stunde).

**Nähere Informationen / Anmeldung im WIFI-Kundenservice** unter Tel. 05-7000-77, [kundenservice@wifi-ooe.at](mailto:kundenservice@wifi-ooe.at)



# LEHRABSCHLUSS IM 2. BILDUNGSWEG

## Vorbereitungskurse auf außerordentliche Lehrabschlussprüfungen

Eine Lehrabschlussprüfung „im 2. Bildungsweg“ zu absolvieren, ist inzwischen nichts Außergewöhnliches mehr!

Immer häufiger nutzen Personen, die noch keine abgeschlossene Berufsausbildung besitzen, diese Möglichkeit und geben damit ihrer Berufslaufbahn einen neuen „Drive“.

**Voraussetzung für den Antritt zur außerordentlichen Lehrabschlussprüfung ist die Vollendung des 18. Lebensjahres sowie eine einschlägige Praxis im Umfang der halben Lehrzeit. Hinweis: Erkundigen Sie sich bitte rechtzeitig (vor der Anmeldung zum Kurs) im Prüfungsservice der WKOÖ, ob Sie auch tatsächlich die Voraussetzungen für den Prüfungsantritt erfüllen.**

### Prüfungsservice der Wirtschaftskammer OÖ


Wiener Straße 150, 4021 Linz, Tel. 05-90909-2100

E-Mail: [pruefungen@wkoee.at](mailto:pruefungen@wkoee.at), oder im Internet unter [www.wko.at/ooe/pruefungen](http://www.wko.at/ooe/pruefungen)

### Öffnungszeiten:

Mo bis Do 7:30 bis 16:30 Uhr, Fr 7:30 bis 13:30 Uhr

Zur prüfungsrelevanten Vorbereitung auf außerordentliche Lehrabschlussprüfungen bietet das WIFI für verschiedenste Lehrberufe eigens entwickelte Kurse und Lehrgänge an.

Für Personen, die einen mit  gekennzeichneten Kurs oder Lehrgang positiv absolviert haben, entfällt auf Antrag beim Prüfungsservice der Wirtschaftskammer OÖ sogar der „Theoretische Teil der Lehrabschlussprüfung“, sodass diese dann nur noch zum „Praktischen Teil der Lehrabschlussprüfung“ anzutreten haben.

## Förderungen

Attraktive  
Förderungen

### Für den Besuch derartiger Kurse gibt es sehr attraktive Förderungen:

Im Rahmen des Bildungskontos des Landes OÖ erhalten Personen ohne Berufsausbildung 60 % der Kurskosten (maximal jedoch € 2.400,-), sofern vom Antragsteller das Bildungskonto noch nicht ausgenutzt worden ist.

**Infos über Förderungen von WIFI-Kursen finden Sie unter [wifi.at/ooe/foerderung](http://wifi.at/ooe/foerderung).**

#### \* 60% der Kurskosten für

- Personen mit Anspruch auf Wochengeld bzw. Kinderbetreuungsgeld
- Wiedereinsteiger nach der Kinderkarenz
- Personen, die sich auf die ausnahmsweise Zulassung zur Lehrabschlussprüfung nach dem Berufsausbildungsgesetz vorbereiten
- Personen ab Vollendung des 50. Lebensjahres, sofern ihr Einkommen monatlich nicht mehr als € 2.200,- brutto beträgt
- Personen, die zwecks Integration Deutschkurse besuchen (A1, A2, B1 und B2)

Zusätzlich gibt es für OÖ AK-Mitglieder eine „AK Bildungsbonus“ Förderung in Höhe von € 130,- (max. bis zu 40 % der Kursgebühr).

**Bitte beachten Sie:** Trotz sorgfältiger Recherche und laufender Aktualisierungen können wir keine Gewähr für die Vollständigkeit und Richtigkeit der Inhalte übernehmen. Durch diese Förderinformation entsteht für Sie kein Rechtsanspruch auf die angeführten Förderungen.

Stand per Mai 2020

## Zeichenerklärung



Prüfung nicht bestanden – Kurs 1x kostenlos wiederholen.



Kursabschluss mit Prüfung, die auf einer autorisierten Prüfungsordnung basiert.



Kursabschluss mit Leistungsfeststellung durch Projektarbeit, Fallstudie oder Praxisbeispiel.



Geförderte Kurse für Lehrlinge. 100 % Förderung bei Teilnehmerzahlung



Geförderte Kurse für Lehrlinge oder Ausbilder.

Lehrberuf	Vorbereitungskurs	Seite
<b>Applikationsentwicklung – Coding</b> <small>NEU</small> ✓	<b>3443P</b> Lehrgang Applikationsentwicklung – Coding	5
<b>Bautechnischer Zeichner/ Bautechnische Zeichnerin (mit ArchiCAD)</b>	<b>6231P</b> Bautechnisches Zeichnen 1 <b>6232P</b> Bautechnisches Zeichnen 2 <b>4684P</b> ArchiCAD-Hochbautechniker Grundlagen <b>4685P</b> ArchiCAD-Hochbautechniker Aufbau <b>6341P</b> Die Baukonstruktion im Hochbau <b>6235P</b> Vorbereitung auf die Lehrabschlussprüfung Bautechnischer Zeichner <b>4789P</b> ArchiCAD für Lehrlinge – Bautechnische Zeichner	6
<b>Bautechnischer Zeichner/ Bautechnische Zeichnerin (mit AutoCAD)</b>	<b>6231P</b> Bautechnisches Zeichnen 1 <b>6232P</b> Bautechnisches Zeichnen 2 <b>4676P</b> CAD-Bau I Grundmodul <b>4677P</b> CAD-Bau II Planerstellung <b>4678P</b> CAD-Bau III 3D-Modul <b>6341P</b> Die Baukonstruktion im Hochbau <b>6235P</b> Vorbereitung auf die Lehrabschlussprüfung Bautechnischer Zeichner <b>4788P</b> AutoCAD Architecture für Lehrlinge – Bautechnische Zeichner	7
<b>BerufskraftfahrerIn</b> ✓	<b>8802P</b> Berufskraftfahrer-Ausbildung - inkl. C95 Weiterbildung	8
<b>Betriebslogistikkaufmann/-frau</b> ✓	<b>2256P</b> Vorbereitung auf die Zusatzprüfung Betriebslogistikkaufmann <b>2257P</b> Intensivkurs zur Lehrabschlussprüfung Betriebslogistikkaufmann	9
<b>Bürokaufmann/frau</b> ✓	<b>7400P</b> Intensivkurs zur kaufmännischen Lehrabschlussprüfung <b>7405P</b> Vorbereitung auf die Zusatzprüfung Bürokaufmann	10
<b>E-Commerce-Kaufmann/-frau</b> <small>NEU</small> ✓	<b>7400P</b> Intensivkurs zur kaufmännischen Lehrabschlussprüfung <b>7416P</b> Lehrgang E-Commerce	11
<b>Einzelhandel</b> ✓	<b>7400P</b> Intensivkurs zur kaufmännischen Lehrabschlussprüfung <b>7409P</b> Warenspezifisches Verkaufspraktikum Textil <b>7414P</b> Warenspezifisches Verkaufspraktikum Lebensmittel	12
<b>Elektrotechnik - Elektro- und Gebäudetechnik (H1)</b> ✓	<b>6599P</b> Elektrotechnische Grundlagen und Fachrechnen <b>6610P</b> Tageslehrgang Elektrotechnik - Elektro- und Gebäudetechnik	13
<b>Elektrotechnik</b> ✓	<b>6599P</b> Elektrotechnische Grundlagen und Fachrechnen <b>6611P</b> Elektroausbildung 1. Semester - berufsbegleitend <b>6612P</b> Elektroausbildung 2. Semester - berufsbegleitend <b>6613P</b> Elektroausbildung 3. Semester - berufsbegleitend <b>6614P</b> Elektroausbildung 4. Semester - berufsbegleitend	13
<b>Elektro- und Gebäudetechnik (H1) Energietechnik (H2) Anlagen- und Betriebstechnik (H3)</b>		
<b>Finanz- und Rechnungswesenassistent</b> ✓	<b>7411P</b> Intensivkurs zur Lehrabschlussprüfung Finanz- u. Rechnungswesenassistent <b>7413P</b> Vorbereitung auf die Zusatzprüfung Finanz- und Rechnungswesenassistent	15
<b>FriseurIn</b>	<b>7232P</b> Vorbereitungskurs auf die außerordentliche Lehrabschlussprüfung Friseure <b>7215P</b> Intensivtraining für Friseur-Lehrabschlussprüfung	16
<b>FußpflegerIn</b> ✓	<b>7276P</b> Informationsveranstaltung Fußpflege <b>7277P</b> Diplomlehrgang Fußpflege	17
<b>Gastronomiefachmann/-frau</b> ✓	<b>8580P</b> Basislehrgang für angehende Restaurantfachmänner <b>8581P</b> Theoretische Grundlagen für Lehrabschlussprüfung Restaurantfachmann <b>8630P</b> Basislehrgang für angehende Köche - Teil I	18
<b>Großhandelskaufmann/-frau</b> ✓	<b>7400P</b> Intensivkurs zur kaufmännischen Lehrabschlussprüfung <b>7427P</b> E-Commerce Experte	19
<b>Industriekaufmann/-frau</b> ✓	<b>7400P</b> Intensivkurs zur kaufmännischen Lehrabschlussprüfung	20

Lehrberuf	Vorbereitungskurs	Seite
<b>Informationstechnologie – Systemtechnik</b> <small>NEU</small>	<b>3442P</b> Lehrgang IT Systemtechnik & Betriebstechnik	<b>21</b>
<b>Informationstechnologie – Betriebstechnik</b> <small>NEU</small>	<b>3442P</b> Lehrgang IT Systemtechnik & Betriebstechnik	<b>21</b>
<b>Installations- und Gebäudetechnik - Modul - Gas- und Sanitärtechnik</b>	<b>7550P</b> Lehrgang IGT - Gas- und Sanitärtechnik <b>7546P</b> Gas- und Sanitärtechnik - Vorbereitung auf das Fachgespräch LAP Teil Sanitärtechnik <b>7547P</b> Gas- und Sanitärtechnik - Vorbereitung auf das Fachgespräch LAP Teil Gastechik <b>7548P</b> Gas- und Sanitärtechnik - Vorbereitung Labor Prüfarbeit LAP <b>7549P</b> Gas- und Sanitär-, Heizungs- und Lüftungstechnik - Vorbereitung Prüfarbeit LAP	<b>22</b>
<b>Modul - Heizungstechnik</b>	<b>7557P</b> Heizungstechnik - Vorbereitung auf die Zusatzprüfung LAP <b>7553P</b> Heizungstechnik - Vorbereitung auf Fachgespräch der LAP <b>7554P</b> Heizungstechnik - Vorbereitung Labor Prüfarbeit LAP	<b>23</b>
<b>Modul - Ökoenergietechnik</b> <small>NEU</small>	<b>7552P</b> Ökoenergietechnik (IGT) - Vorbereitung auf die Zusatzprüfung LAP	<b>24</b>
<b>Kälteanlagenetechnik</b>	<b>7625P</b> Informationsveranstaltung „Ihr Weg zum LAP Kälteanlagenetechniker“ <b>7626P</b> Kälteanlagenetechnik für Um- und Quereinsteiger <b>7627P</b> Elektrotechnik für Kälteanlagenetechniker <b>7628P</b> Kälteanlagenetechniker - Vorbereitung praktische Prüfarbeit der LAP	<b>25</b>
<b>Koch/Köchin</b>	<b>8630P</b> Basislehrgang für angehende Köche - Teil I <b>8631P</b> Basislehrgang für angehende Köche – Teil II <b>8633P</b> Theoretische Grundlagen für Lehrabschlussprüfung Koch	<b>26</b>
<b>KonditorIn</b>	<b>7826P</b> Intensivkurs Konditor	<b>28</b>
<b>KonstrukteurIn - Maschinenbautechnik</b>	<b>4500P</b> Einstiegskurs für das Technische Zeichnen <b>4501P</b> Lehrgang Technisches Zeichnen <b>4505P</b> Vorbereitung auf die Lehrabschlussprüfung Konstrukteur <b>4621P</b> Autodesk Inventor Grundlagen <b>4622P</b> Autodesk Inventor Aufbau <b>4623P</b> Autodesk Inventor Professional <b>4785P</b> AutoCAD für Konstrukteure – Maschinenbau – Stahlbau – Werkzeugbautechniker	<b>28</b>
<b>KosmetikerIn</b>	<b>7850P</b> Informationsveranstaltung Kosmetik <b>7851P</b> Diplomlehrgang Kosmetik	<b>30</b>
<b>Kraftfahrzeugtechnik - Modul - PKW-Technik</b>	<b>7700P</b> Einschlägige Praxis und positiver Abschluss im Qualifizierungs-Workshop Einsteigerworkshop zum Vorbereitungskurs 7701 <b>7701P</b> Ausbildung zum KFZ-Techniker – berufsbegleitend in Theorie und Praxis	<b>31</b>
<b>Modul - Nutzfahrzeug</b>	<b>7726P</b> Zusatztag Fachkunde Nutzfahrzeug- und Fahrzeugbautechnik (H2)	<b>32</b>
<b>Modul - Zweirad</b>	<b>7727P</b> Fachkunde Motorradtechnik	<b>33</b>
<b>Maler/in und Beschichtungstechniker/in</b>	<b>7991P</b> Lehrgang Maler und Beschichtungstechniker	<b>34</b>
<b>MasseurIn</b>	<b>8075P</b> Informationsveranstaltung Gewerblicher Masseur <b>8076P</b> Grundausbildung gewerblicher Masseur mit präventiver Bewegungslehre und Kräuterkunde	<b>34</b>
<b>MechatronikerIn</b>	<b>6616P</b> Aufbaulehrgang Mechatronik – Automatisierungstechnik H1 für Lehrabsolventen Elektrotechnik	<b>15</b>
<b>Medienfachmann/-frau - Schwerpunkt Grafik, Print, Publishing und audiovisuelle Medien (Audio, Video und Animation) (AV)</b> <small>NEU</small>	<b>3525P</b> Lehrgang Medienfachmann/-frau Schwerpunkt Grafik, Print	<b>35</b>
<b>Medienfachmann/-frau - Schwerpunkt Webdevelopment und audiovisuelle Medien (Audio, Video und Animation) (AV)</b> <small>NEU</small>	<b>3526P</b> Lehrgang Medienfachmann/-frau Schwerpunkt Webdevelopment	<b>36</b>

Lehrberuf	Vorbereitungskurs	Seite
<b>Metalltechnik</b>	✔ <b>8118P</b> Informationsveranstaltung außerordentliche Lehrabschlussprüfung Metalltechnik	37
<b>Maschinenbautechnik (H1) Werkzeugbautechnik (H6) Zerspanungstechnik (H8)</b>	<b>8119P</b> Metalltechnische Grundlagen und Fachrechnen	
	<b>8120P</b> Tageslehrgang Metalltechnik - Maschinenbautechnik ODER	
	<b>8121P</b> Ausbildung zum Metalltechniker - 1. Semester - berufsbegleitend	
	<b>8122P</b> Ausbildung zum Metalltechniker - 2. Semester - berufsbegleitend	
	<b>8123P</b> Ausbildung zum Metalltechniker - 3. Semester - berufsbegleitend	
	<b>5226P</b> Ausbildung zum Metalltechniker - 3. Semester / Werkzeugbau- (H6) und Zerspanungstechnik (H8) - berufsbegleitend	
<b>Personaldienstleistung</b>	<b>6055P</b> Intensivkurs Personaldienstleister	39
<b>Pflasterer / Pflasterin</b>	<b>6376P</b> Intensivkurs zur Pflasterer-Lehrabschlussprüfung	40
<b>Reinigungstechnik</b>	<b>7306P</b> Reinigungstechniker - Lehrgang LAP <b>7308P</b> Vorbereitungskurs auf die LAP Reinigungstechniker	40
<b>ReisebüroassistentIn</b> <sup>NEU</sup>	✔ <b>7400P</b> Intensivkurs zur kaufmännischen Lehrabschlussprüfung <b>8393P</b> Ausbildung zum Reisebüroassistenten	41
<b>Restaurantfachmann/-frau</b>	✔ <b>8580P</b> Basislehrgang für angehende Restaurantfachmänner <b>8581P</b> Theoretische Grundlagen für Lehrabschlussprüfung Restaurantfachmann/-frau	42
<b>Speditionskaufmann/-frau</b>	✔ <b>7400P</b> Intensivkurs zur kaufmännischen Lehrabschlussprüfung <b>8873P</b> Der Speditionslehrgang <b>8874P</b> Der Aufbaulehrgang für Speditionskaufleute	43
<b>Speditionslogistik</b>	✔ <b>7400P</b> Intensivkurs zur kaufmännischen Lehrabschlussprüfung <b>8873P</b> Der Speditionslehrgang <b>8874P</b> Der Aufbaulehrgang für Speditionskaufleute <b>8877P</b> Lehrabschlussprüfung Aufbaukurs für Speditionslogistik	44
<b>Technischer Zeichner / Technische Zeichnerin</b>	<b>4500P</b> Einstiegskurs für das Technische Zeichnen <b>4501P</b> Lehrgang Technisches Zeichnen <b>4621P</b> Autodesk Inventor Grundlagen <b>4622P</b> Autodesk Inventor Aufbau <b>4623P</b> Autodesk Inventor Professional <b>4786P</b> AutoCAD für Technische Zeichner – Maschinenbau <b>4506P</b> Vorbereitung auf die Lehrabschlussprüfung Technischer Zeichner Maschinenbau	45
<b>Tierärztliche Ordinationsassistentz</b>	<b>0655P</b> Informationsveranstaltung Tierärztliche Ordinationsassistentz <b>0656P</b> Ausbildung zur Tierärztlichen Ordinationsassistentz	46
<b>Tischlerei</b>	✔ <b>8226P</b> Lehrgang Tischler	47
<b>Versicherungskaufmann/-frau</b>	<b>8985P</b> Intensivkurs Versicherungskaufmann	48
<b>Werkstofftechnik</b>	<b>4373P</b> Werkstofftechniker	48



## Registrieren & Vorteile nutzen auf [wifi.at/ooe](https://wifi.at/ooe)



Der WIFI-Online-Shop bringt eine Fülle von Vorteilen rund um Ihre berufliche Aus- und Weiterbildung.

Für noch MEHR Service: Jetzt kostenlos registrieren!  
Ideal bei Buchung von längeren Kursen und Lehrgängen.





# APPLIKATIONSENTWICKLUNG - CODING

ApplikationsentwicklerInnen - Coding erstellen Software-Anwendungen für Computer und IT-Systeme (z. B. auch für Smartphones und Tablets), spezifische Branchensoftware und Browser-Anwendungen. Sie programmieren die Applikationen, richten Datenbanken ein, erstellen Benutzerzugriffe, führen Tests durch, dokumentieren die Prozesse und achten dabei immer auf Datenschutz und -verschlüsselung, Entwicklungsstandards, Codeconventionen und Lizenzen.

ApplikationsentwicklerInnen - Coding stehen im engen Kontakt mit ihren AuftraggeberInnen, die sie über die Umsetzung und Machbarkeit ihrer Vorstellungen beraten. Je nach Größe und Art der Anwendung (Software) arbeiten sie zusammen mit weiteren SpezialistInnen für Applikations- und Softwareentwicklung. Für ihre Tätigkeiten benötigen ApplikationsentwicklerInnen unter anderem Planungsfähigkeit, bereichsübergreifendes Denken und eine starke Kundenorientierung.

## IHR WEG ZUM LEHRABSCHLUSS FÜR APPLIKATIONSENTWICKLUNG - CODING

Einstiegsvoraussetzung	empfohlene Kursreihenfolge		Ausbildungsziel
<ul style="list-style-type: none"> <li>➤ Solide Basiskenntnisse am PC</li> </ul>	<ul style="list-style-type: none"> <li>➤ Lehrgang Applikationsentwicklung - Coding – 3443P</li> </ul>	<ul style="list-style-type: none"> <li>➤ Applikationsentwicklung/Coding - Vorbereitung auf das Fachgespräch – 3440P</li> <li>➤ Applikationsentwicklung/Coding - Vorbereitung auf die praktische Lehrabschlussprüfung – 3441P</li> </ul>	<p>Erfolgreiche Absolvierung der Lehrabschlussprüfung – Applikationsentwicklung - Coding</p>

Detailinfos unter: [wifi.at/ooe/lehabschluss-im-2-bildungsweg](http://wifi.at/ooe/lehabschluss-im-2-bildungsweg)

### 3443P <sup>NEU</sup> Lehrgang Applikationsentwicklung - Coding



Starten Sie Ihre berufliche Zukunft in der IT! Dieser Lehrgang ist die optimale Ausbildung für Personen, die die Lehrabschlussprüfung (LAP) in Applikationsentwicklung - Coding auf dem zweiten Bildungsweg absolvieren möchten. Solide Basiskenntnisse am PC sind Voraussetzung für den Kursbesuch.

€ 4.590,- inkl. Unterlagen

400 Trainingseinheiten



#### WIFI Linz

- 14.9.2020 bis 28.7.2021, Mo, Mi 17:30 bis 22 Uhr (Weihnachts- und Neujahrswoche, Semesterferien kein Unterricht)
- 15.9.2020 bis 27.7.2021, Di, Do 17:30 bis 22 Uhr (Weihnachts- und Neujahrswoche, Semesterferien und Karwoche kein Unterricht)

## Vorbereitungskurse Termine und Preis siehe [wifi.at/ooe](http://wifi.at/ooe)

**3440P** Applikationsentwicklung/Coding - Vorbereitung auf das Fachgespräch (auch Vorbereitung auf die LAP IT-Informatik)

**3441P** Applikationsentwicklung/Coding - Vorbereitung auf die praktische Lehrabschlussprüfung (auch Vorbereitung auf die LAP IT-Informatik)

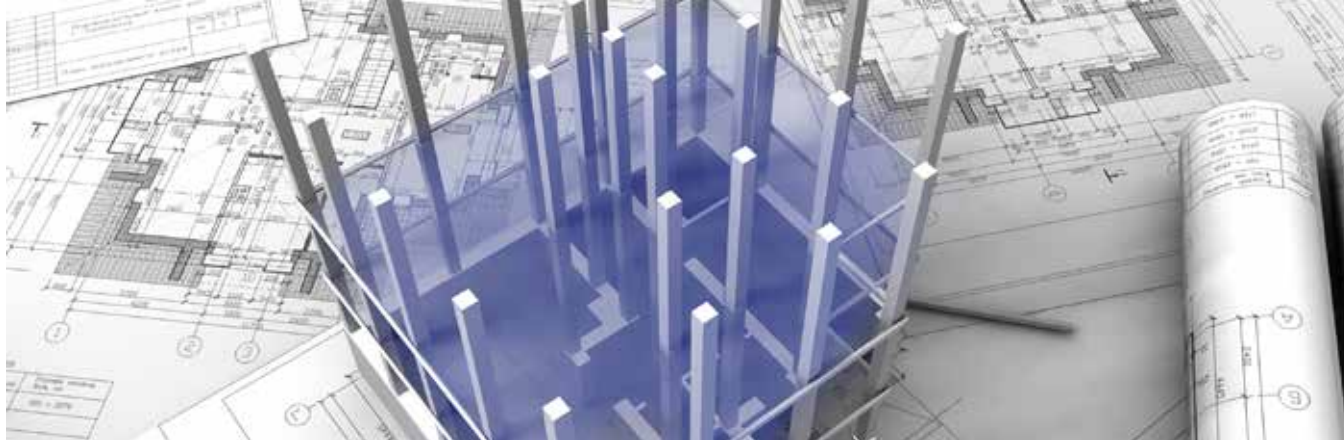
## Firmeninterne Kurse

Alle Kurse werden exklusiv für Ihr Unternehmen organisiert.

Die Trainings werden auf Ihre firmenspezifischen Bedürfnisse abgestimmt und können auch direkt in der Firma stattfinden.

Bei Interesse wenden Sie sich bitte an Herrn **DI Werner Philipp** unter 05-7000-7356 oder [werner.philipp@wifi-fit.at](mailto:werner.philipp@wifi-fit.at).





## BAUTECHNISCHER ZEICHNER / BAUTECHNISCHE ZEICHNERIN

Ob Wohnhaus, Tunnel oder Brücke - am Beginn eines jeden Bauvorhabens steht ein Plan. Bautechnische ZeichnerInnen entwerfen, zeichnen und ändern solche Pläne für den Hoch- und Tiefbau sowie für Industrieanlagen oder Straßen. Die Pläne entstehen händisch oder mit CAD-System (Computer Aided Design = computer-gestütztes Design). Außerdem übernehmen sie organisatorische und

administrative (verwaltende) Aufgaben bei der Ausführung des Bauvorhabens. So planen sie z. B. Schutzmaßnahmen zur Vermeidung von Personen- und Sachschäden. Sie haben bei ihrer Arbeit Kontakte zu ihren KollegInnen, zu ihren AuftraggeberInnen sowie zu anderen Fachkräften im Bauwesen (z. B. ArchitektInnen, Technische ZeichnerInnen) sowie zu MitarbeiterInnen von bauamtlichen Behörden.

### IHR WEG ZUM LEHRABSCHLUSS FÜR BAUTECHNISCHE ZEICHNER ARCHICAD

empfohlene Kursreihenfolge						Ausbildungsziel	
➤ <b>Bautechnisches Zeichnen 1</b> – 6231P	➤ <b>Bautechnisches Zeichnen 2</b> – 6232P	➤ <b>ArchiCAD Hochbautechniker Grundlagen</b> – 4684P	➤ <b>ArchiCAD Hochbautechniker Aufbau</b> – 4685P	➤ <b>Die Baukonstruktion im Hochbau</b> – 6341P	➤ <b>Bautechnischer Zeichner</b> – 6235P	➤ <b>ArchiCAD für Lehrlinge – Bautechnischer Zeichner</b> – 4789P	<b>Erfolgreiche Absolvierung der Lehrabschlussprüfung Bautechnischer Zeichner ArchiCAD</b>

Detailinfos unter: [wifi.at/oe/lehrabschluss-im-2-bildungsweg](http://wifi.at/oe/lehrabschluss-im-2-bildungsweg)

### IHR WEG ZUM LEHRABSCHLUSS FÜR BAUTECHNISCHE ZEICHNER AUTOCAD

empfohlene Kursreihenfolge						Ausbildungsziel
➤ <b>Bautechnisches Zeichnen 1</b> – 6231P	➤ <b>Bautechnisches Zeichnen 2</b> – 6232P	➤ <b>CAD Bau I Grundmodul</b> – 4676P ➤ <b>CAD Bau II Planerstellung</b> – 4677P ➤ <b>CAD Bau III 3D Modu</b> – 4678P	➤ <b>Die Baukonstruktion im Hochbau</b> – 6341P	➤ <b>Bautechnischer Zeichner</b> – 6235P	➤ <b>AutoCAD Architecture für Lehrlinge – Bautechnischer Zeichner</b> – 4788P	<b>Erfolgreiche Absolvierung der Lehrabschlussprüfung Bautechnischer Zeichner AutoCAD</b>

Detailinfos unter: [wifi.at/oe/lehrabschluss-im-2-bildungsweg](http://wifi.at/oe/lehrabschluss-im-2-bildungsweg)

#### 6231P Bautechnisches Zeichnen 1

Sie beschäftigen sich mit der normgerechten Darstellung und Bemaßung. Sie lernen die Baustoffkunde und das Erstellen von Fundament- und Einreichpläne.

€ 1.240,- inkl. Unterlagen

80 Trainingseinheiten



#### WIFI Linz

▪ 12.10. bis 15.10. und 9.11. bis 12.11.2020, Mo bis Do 8 bis 17:30 Uhr

#### WIFI Gmunden

▪ 5.3. bis 27.3.2021, Fr 13 bis 22 Uhr, Sa 8 bis 17 Uhr



#### 6232P Bautechnisches Zeichnen 2

In diesem Kursteil lernen Sie das Bauentwurfszeichnen, die Polierplannormen und Detailpläne, Stiegendetails sowie Baubeschreibungen. Am Ende des Kurses kann zur kommissionellen WIFI-Prüfung Bauzeichner angetreten werden. Zusätzlich ist auch das Antreten zur außerordentlichen Lehrabschlussprüfung nach dem Besuch von weiteren Qualifizierungskursen möglich.

€ 1.540,- inkl. Unterlagen und Prüfungspreis

100 Trainingseinheiten



#### WIFI Linz

▪ 16.11. bis 20.11. und 30.11. bis 4.12.2020, Mo bis Fr 8 bis 17:30 Uhr

#### WIFI Gmunden

▪ 9.4. bis 29.5.2021, Fr 13 bis 22 Uhr, Sa 8 bis 17 Uhr  
(kursfrei am 30.4., 7.5. und 8.5.2021)



## Ausbildung mit ArchiCAD

Gesamt TE: 320 | Gesamtpreis € 5.700,-

## 4684P ArchiCAD Hochbautechniker Grundlagen



Eine CAD-Softwarelösung für Hochbautechniker und Architekten. Sie lernen die Grundlagen für Standardanwender und sämtliche Befehle anhand eines praktischen Übungsprojektes. Gearbeitet wird immer mit der aktuellsten Version. Windows- und Baukenntnisse sind unbedingt erforderlich.

€ 980,- inkl. Unterlagen

40 Trainingseinheiten



## WIFI Linz

- 6.10. bis 5.11.2020, Di, Do 18 bis 21:30 Uhr
- 18.1. bis 22.1.2021, Mo bis Do 8 bis 16:45 Uhr, Fr 8 bis 11:30 Uhr

## 4685P ArchiCAD Hochbautechniker Aufbau



Sie perfektionieren und vertiefen Ihre Kenntnisse im Bereich Maß- und Raumbuch sowie Polier- und Detailplanung.

€ 980,- inkl. Unterlagen

40 Trainingseinheiten



## WIFI Linz

- 10.11. bis 15.12.2020, Di, Do 18 bis 21:30 Uhr
- 1.2. bis 5.2.2021, Mo bis Do 8 bis 16:45 Uhr, Fr 8 bis 11:30 Uhr

## 6341P Die Baukonstruktion im Hochbau Aktuelle Bautechnik und Normenforderungen

In diesem Lehrgang erarbeiten Sie sich aktuelle bautechnische Erkenntnisse und Normenanforderungen für die perfekte Baukonstruktion bei Um- und Neubauten. Ein idealer Lehrgang für Polier- und Detailplan-Konstrukteure im Hochbau.

€ 960,- inkl. Unterlagen

60 Trainingseinheiten



## WIFI Linz

- 11.1. bis 24.2.2021, Mo, Mi 18 bis 22 Uhr (Semesterferien kursfrei)

## Ausbildung mit AutoCAD

Gesamt TE: 316 | Gesamtpreis € 5.434,-

## 4676P CAD Bau I Grundmodul Der Einstieg in die AutoCAD-Plattform



Sie lernen die optimierte Arbeitsweise mit AutoCAD und trainieren alle Grundbefehle (Zeichen- und Editierbefehle, Bemaßung, Beschriftung), die zur Erstellung eines professionellen CAD-Planes notwendig sind. Zum Kursende beherrschen Sie eine rasche und praktische Arbeitsweise, um 2D-Pläne darstellen zu können. € 436,- inkl. Unterlagen

20 Trainingseinheiten



## WIFI Linz

- 8.1. und 9.1.2021, Fr 14 bis 21:30 Uhr, Sa 8 bis 16 Uhr und 15.1.2021, Fr 14 bis 18 Uhr

## WIFI Vöcklabruck

- 11.1. bis 13.1.2021, Mo bis Mi 8 bis 14:15 Uhr

## 4677P CAD Bau II Planerstellung Planen mit AutoCAD Architecture



Hier vertiefen Sie Ihre Kenntnisse mit dem Anwenden sämtlicher AutoCAD Architecture Befehle zur Erstellung professioneller CAD-Pläne. Alle Bauteile (Wände, Öffnungen, Treppen, Dächer etc.) zeichnen Sie in 2D und 3D. Die Bemaßungs- und die Flächenermittlungen erstellen Sie im Maßstab 1:100 und automatisiert in M 1:50.

€ 894,- inkl. Unterlagen

40 Trainingseinheiten



## WIFI Linz

- 16.1. bis 30.1.2021, Fr 14 bis 21:30 Uhr, Sa 8 bis 16 Uhr

## WIFI Vöcklabruck

- 18.1 bis 22.1.2021, Mo bis Do 8 bis 16:45 Uhr, Fr 8 bis 11:45 Uhr

## 4678P CAD Bau III 3D Modul Die Visualisierung mit AutoCAD Architecture



Die perfekte 3D-Darstellung von Bauobjekten, inkl. der Darstellung der Umgebung, ist für den Verkauf der Planung notwendig. Sie lernen das Arbeiten im 3D-Raum und werden nach dem Kurs selbstständig Ihre Pläne fotorealistisch visualisieren können.

€ 364,- inkl. Unterlagen

16 Trainingseinheiten



## WIFI Linz

- 5.2. und 6.2.2021, Fr 14 bis 21:30 Uhr, Sa 8 bis 16 Uhr

## WIFI Vöcklabruck

- 26.1 und 27.1.2021, Di Mi 8 bis 16 Uhr



## WIFI-WISSENSGARANTIE

Prüfung nicht bestanden – Kurs 1x kostenlos wiederholen

wifi.at/ooe/wissensgarantie

**6341P Die Baukonstruktion im Hochbau Aktuelle Bautechnik und Normenforderungen**

In diesem Lehrgang erarbeiten Sie sich aktuelle bautechnische Erkenntnisse und Normenanforderungen für die perfekte Baukonstruktion bei Um- und Neubauten. Ein idealer Lehrgang für Polier- und Detailplan-Konstrukteure im Hochbau.

€ 960,- inkl. Unterlagen

60 Trainingseinheiten

**WIFI Linz**

- 11.1. bis 24.2.2021, Mo, Mi 18 bis 22 Uhr (Semesterferien kursfrei)

**Vorbereitungskurse**Termine und Preis siehe [wifi.at/ooo](http://wifi.at/ooo)

**6235P** Vorbereitung zur Lehrabschlussprüfung  
Bautechnischer Zeichner

**4788P** AutoCAD Architectur für Lehrlinge – Bautechnischer Zeichner

**4789P** ArchiCAD für Lehrlinge – Bautechnischer Zeichner

**BERUFSKRAFTFAHRER/IN**

BerufskraftfahrerInnen im Schwerpunkt Güterbeförderung lenken Fahrzeuge des Gütertransports im Fern- und Nahverkehr. Beim Warentransport führen sie bei grenzüberschreitenden Routen auch alle Zollformalitäten durch. BerufskraftfahrerInnen verbringen ihre Arbeitszeit vorwiegend in ihren Fahrzeugen, teilweise auch in Werkstätten, Lagerhallen und im Freien. Sie arbeiten

mit BerufskollegInnen und ihren Vorgesetzten zusammen. BerufskraftfahrerInnen haben Kontakt zu Werkstatt- und Wartungspersonal, zu LagerarbeiterInnen, FrächterInnen, Speditionskaufleuten, zur Polizei, zu MitarbeiterInnen der Zollverwaltung und MitarbeiterInnen der belieferten Unternehmen.

**8802P Berufskraftfahrer-Ausbildung - inkl. C95 Weiterbildung**

LKW-Lenker lernen in diesem Kurs alle Fachbereiche für das Nachholen der Lehrabschlussprüfung zum Berufskraftfahrer. Die Inhalte sind: Metallbearbeitung, Fahrzeugkunde und Fahrzeugtechnik, Ladegut und Ladetechnik, kaufmännische Tätigkeiten sowie Fachrechnen. Inklusive C95 -Weiterbildung. € 1.940,- inkl. Unterlagen und C95-Bescheinigung

282 Trainingseinheiten

**WIFI Linz**

- 11.12.2020 bis 17.4.2021, Fr 14 bis 21:30 Uhr, Sa 8 bis 16 Uhr und 1.2. bis 5.2.2019, Mo bis Fr 8 bis 16:30 Uhr, (Weihnachtsferien, Semesterferien und Karwoche kursfrei)

**Vorbereitungskurse**Termine und Preis siehe [wifi.at/ooo](http://wifi.at/ooo)

**8803P** Berufskraftfahrer - Vorbereitung auf die LAP

**NOCH FRAGEN? WIR SIND FÜR SIE DA!**

Sprechen Sie mit uns – wir helfen Ihnen gerne weiter.

WIFI-Kundenservice 05-7000-77



## BETRIEBSLOGISTIKKAUFMANN/-FRAU



Betriebslogistikkaufleute sind SpezialistInnen im Bereich Lagerhaltung. Sie arbeiten im Lager bzw. den Verwaltungsbüros von Gewerbe-, Handels- oder Industrieunternehmen sowie Speditionen und Transportunternehmen. Dort bestellen sie Waren und Rohstoffe, übernehmen Lieferungen, sorgen für die fachgerechte Lagerung und kontrollieren die Qualität. Sie stellen Dokumente

und Formulare aus und führen entsprechende Aufzeichnungen. Dafür verwenden sie spezielle EDV-Programme. Betriebslogistikkaufleute haben Kontakt zu KundInnen und LieferantInnen, zu Speditionen, zu MitarbeiterInnen im Rechnungswesen, der Verwaltung, der Produktion, des Lagers und des Fuhrparks.

### IHR WEG ZUM LEHRABSCHLUSS FÜR BETRIEBSLOGISTIKKAUFMANN/-FRAU

empfohlene Kursreihenfolge		Ausbildungsziel
➤ <b>Informationsveranstaltung Logistik</b> – 2305P	➤ <b>Intensivkurs zur Lehrabschlussprüfung Betriebslogistikkaufmann</b> – 2257P	➤ <b>Vorbereitung auf die Lehrabschlussprüfung Betriebslogistikkaufmann</b> – 2258P
		<b>Erfolgreiche Absolvierung der Lehrabschlussprüfung Betriebslogistikkaufmann/-frau</b>

Detailinfos unter: [wifi.at/ooe/lehrabschluss-im-2-bildungsweg](http://wifi.at/ooe/lehrabschluss-im-2-bildungsweg)

## 2257P Intensivkurs zur Lehrabschlussprüfung Betriebslogistikkaufmann



Für Zielstrebige ohne reguläre Lehrzeit. Sie lernen in diesem Kurs den Lehrstoff der Berufsschule und bereiten sich so bestens auf den fachlichen und kaufmännischen Teil der Lehrabschlussprüfung vor.

€ 1.390,- inkl. Unterlagen 270 Trainingseinheiten

### WIFI Linz

- 22.2. bis 22.9.2021, Mo, Mi 17:45 bis 22 Uhr



### WIFI Gmunden

- 25.1. bis 23.4.2021, Mo bis Fr 8 bis 12:15 Uhr

### WIFI Steyr

- 21.1. bis 11.6.2021, Di Do 17:45 bis 22 Fr 14 bis 20 Uhr

### WIFI Wels

- 28.9.2020 bis 3.2.2021, Mo, Mi 17:45 bis 22 Uhr, Fr 14 bis 22 Uhr

## Zusatzkurse

Termine und Preis siehe [wifi.at/ooe](http://wifi.at/ooe)

**2305P** Informationsveranstaltung Logistik

**1820P** Basistraining - Professionelles Telefonverhalten im Büroalltag

**3401P** 10-Finger-System in kurzer Zeit

**3410P** PC-Einsteiger

**3455P** Excel - Grundlagen

**3490P** Internet und Outlook Grundlagen

## Vorbereitungskurse

Termine und Preis siehe [wifi.at/ooe](http://wifi.at/ooe)

**2258P** Vorbereitung auf die Lehrabschlussprüfung Betriebslogistikkaufmann

## Vorbereitung auf die Zusatzprüfung nur für Personen mit abgeschlossener kaufmännischer Ausbildung

## 2256P Vorbereitung auf die Zusatzprüfung Betriebslogistikkaufmann

Eignen Sie sich weitere Fachkenntnisse an! Dieser Kurs ist für alle, die bereits in einem kaufmännischen Lehrberuf eine Lehrabschlussprüfung erfolgreich abgeschlossen haben und die Zusatzprüfung Betriebslogistikkaufmann ablegen wollen.

€ 570,- inkl. Unterlagen

75 Trainingseinheiten

### WIFI Linz

- 28.9. bis 25.11.2020, Mo, Mi 17:45 bis 22 Uhr







## BÜROKAUFMANN/-FRAU



Bürokaufleute arbeiten in allen Arten von Unternehmen, öffentlichen Institutionen oder Organisationen und führen dort alle wichtigen Büro- und Sekretariatsarbeiten, sowie verschiedene Verwaltungs- und Organisationsaufgaben durch. Sie verfügen über ein fundiertes kaufmännisches Know-how und kennen sich im Umgang mit Computer, Internet und Office-Softwareprogrammen

gut aus. Je nach Arbeitsbereich und Aufgabenschwerpunkt sind sie entweder im Sekretariat, in der Buchhaltung, im Personalbüro oder im Bereich Einkauf, Versand und Lagerhaltung tätig. Abhängig von Art und Größe des Betriebes arbeiten sie gemeinsam im Team mit KollegInnen sowie mit MitarbeiterInnen anderer Abteilungen.

### 7400P Intensivkurs zur kaufmännischen Lehrabschlussprüfung Büro-, Einzelhandels-, Großhandels- und Industriekaufmann



Immer häufiger nutzen Personen, die noch keine abgeschlossene Berufsausbildung haben, die Möglichkeit, eine Lehrabschlussprüfung im zweiten Bildungsweg zu absolvieren. In diesem Intensivkurs eignen sich die Kunden ein profundes Wissen an, um die Lehrabschlussprüfung erfolgreich abzulegen. Damit eröffnen sich neue Karrieremöglichkeiten als Büro-, Großhandels-, Einzelhandels- und Industriekaufmann. Nach erfolgreich abgeschlossenem Kurs können die Absolventen bei der Prüfungsstelle der Wirtschaftskammer OÖ um Befreiung vom theoretischen Teil der Lehrabschlussprüfung ansuchen, sodass sie dann nur noch zum praktischen Teil der Lehrabschlussprüfung anzutreten haben. Deutschkenntnisse auf dem Niveau B1 nach dem europäischen Referenzrahmen sind erforderlich.

€ 1.245,- inkl. Unterlagen 220 Trainingseinheiten



#### WIFI Linz

- 7.9.2020 bis 21.4.2021, Mo Mi 18:30 bis 22 Uhr
- 7.9.2020 bis 2.2.2021, Mo, Di, Do 8:30 bis 12 Uhr
- 5.10.2020 bis 10.5.2021, Mo 8:30 bis 16:30 Uhr
- 4.11.2020 bis 26.5.2021, Mi 08:30 bis 16:30 Uhr
- 11.1. bis 14.6.2021, Mo, Di, Do 18:30 bis 22:00 Uhr
- 23.2. bis 31.8.2021, Di 08:30 bis 16:30 Uhr

- 1.3. bis 27.5.2021, Mo bis Fr 08.30 bis 12 Uhr
- 6.5. bis 25.11.2021, Do 8:30 bis 16:30 Uhr

#### WIFI Braunau

- 5.10.2020 bis 31.5.2021, Mo, Mi 18 bis 21:30 Uhr

#### WIFI Gmunden

- 19.10.2020 bis 27.1.2021, Mo bis Do 8 bis 12:15 Uhr
- 12.4. bis 1.7.2021, Mo bis Do 8 bis 12:15 Uhr

#### WIFI Perg

- 8.10.2020 bis 29.4.2021, Do 08:30 bis 16:30

#### WIFI Ried

- 6.10.2020 bis 27.5.2021, Di, Do 18 bis 21:30 Uhr

#### WIFI Steyr

- 29.9.2020 bis 18.5.2021, Di, Do 18:30 bis 22 Uhr
- 23.2. bis 31.5.2021, Mo bis Do 8 bis 12 Uhr

#### WIFI Vöcklabruck

- 13.10.2020 bis 8.6.2021, Di, Do 18:30 bis 22 Uhr
- 15.3. bis 21.6.2021, Mo, Mi 8 bis 12:15, Di 8 bis 16 Uhr

#### WIFI Wels

- 30.9.2020 bis 12.5.2021, Mi, Fr 18:15 bis 21:45 Uhr

#### WIFI Wels Nord

- 22.2. bis 20.5.2021, Mo bis Fr 08:30 bis 12 Uhr

### Zusatzkurse

Termine und Preis siehe [wifi.at/ooo](http://wifi.at/ooo)

- 1820P** Basistraining - Professionelles Telefonverhalten im Büroalltag
- 1822P** Beschwerdemanagement und Konfliktbewältigung am Telefon
- 1824P** Aktive Terminvereinbarung mit Neukunden
- 1826P** Verkaufsfaktives Telefonieren

- 3401P** 10-Finger-System in kurzer Zeit
- 3410P** PC-Einsteiger
- 3450P** MS-Word - Grundlagen
- 3455P** MS-Excel - Grundlagen
- 3490P** Internet und MS-Outlook Grundlagen

### Vorbereitungskurse

Termine und Preis siehe [wifi.at/ooo](http://wifi.at/ooo)

- 7402P** Vorbereitung auf die kaufmännische Lehrabschlussprüfung Büro-, Großhandels- und Industriekaufmann

Vorbereitung auf die Zusatzprüfung nur für Personen mit abgeschlossener kaufmännischer Ausbildung

**7405P Vorbereitung auf die Zusatzprüfung Bürokaufmann**

Dieser Kurs ist für alle, die bereits in einem kaufmännischen Lehrberuf eine Lehrabschlussprüfung erfolgreich abgeschlossen haben und die Zusatzprüfung Bürokaufmann ablegen wollen.  
 € 510,- inkl. Unterlagen 76 Trainingseinheiten



**WIFI Linz**

- 14.9. bis 18.11.2020, Mo, Mi 18:30 bis 22 Uhr
- 12.10. bis 28.12.2020, Mo, Mi 08:30 bis 12:00 Uhr
- 12.1. bis 23.3.2021, Di, Do 18:30 bis 22 Uhr
- 22.2. bis 10.5.2021, Mo 8:30 bis 16:30 Uhr

**WIFI Bad Ischl**

- 26.1. bis 13.4.2021, Di Do 18:30 bis 22 Uhr

**WIFI Braunau**

- 2.2. bis 20.4.2021, Di, Do 18 bis 21:30 Uhr

**WIFI Gmunden**

- 9.11.2020 bis 25.1.2021, Mo, Mi 18:30 bis 22 Uhr

**WIFI Ried**

- 18.1. bis 29.3.2021, Mo, Mi 18 bis 21:30 Uhr  
 (Semesterferien kein Unterricht)

**WIFI Schärding**

- 3.11.2020 bis 21.1.2021, Di, Do 18 bis 21:30 Uhr

**WIFI Steyr**

- 1.2. bis 21.4.2021, Mo Mi 18:30 bis 22 Uhr

**WIFI Vöcklabruck**

- 1.3. bis 12.5.2021, Mo, Mi 18:15 bis 21:45 Uhr

**WIFI Wels**

- 6.10. bis 17.12.2020, Di, Do 18:30 bis 22 Uhr

**WIFI Wels Nord**

- 13.1. bis 24.3.2021, Mo, Mi 8:30 bis 12 Uhr

**E-COMMERCE-KAUFMANN/-FRAU**

**Gesamt TE: 540 | Gesamtpreis € 4.735,-**

E-Commerce-Kaufleute sind in Handelsbetrieben für die Betreuung aller Branchen, welche den Verkauf ihrer Produkte auch oder ausschließlich über Internet anbieten (sogenannte Onlineshops oder Webshops). Zu diesen gehören z. B. große Einzelhandelsbetriebe oder Einzelhandelsketten für Bekleidung, Sport, Bücher, Elektronik oder auch für Einrichtung und Wohnen. E-Commerce-Kaufleute

sind für die Betreuung dieser Onlineshops bzw. Internet-Verkaufsplattformen zuständig. Sie nehmen die Online-Bestellungen der Kundinnen und Kunden auf und sorgen für die vollständige und zeitgerechte Auslieferung der bestellten Waren. Sie arbeiten im Team mit Berufskolleginnen und -kollegen, TeamleiterInnen (z. B. E-Commerce-ManagerInnen), mit MitarbeiterInnen aus dem IT-Bereich sowie mit Fachkräften aus Marketing und Vertrieb.

**IHR WEG ZUM LEHRABSCHLUSS E-COMMERCE-KAUFMANN/-FRAU**

empfohlene Kursreihenfolge		Ausbildungsziel
➤ <b>Intensivkurs zur kaufmännischen Lehrabschlussprüfung – 7400P</b>	➤ <b>Lehrgang E-Commerce – 7416P</b>	<b>Erfolgreiche Absolvierung der Lehrabschlussprüfung Lehrabschlussprüfung E-Commercekaufmann</b>

Detailinfos unter: [wifi.at/ooe/lehrabschluss-im-2-bildungsweg](http://wifi.at/ooe/lehrabschluss-im-2-bildungsweg)

**7400P Intensivkurs zur kaufmännischen Lehrabschlussprüfung**

Kurstermine und Ausbildungsorte siehe Seite 10

**7416P Lehrgang E-Commerce**

E-Commerce-Kaufleute sind in Handelsbetrieben für die Betreuung der Onlineshops zuständig. Sie bearbeiten die Online-Bestellungen der Kunden und kümmern sich um die termingerechte Auslieferung der bestellten Waren. Erarbeiten Sie sich das Wissen zur erfolgreichen Lehrabschlussprüfung. Gemeinsam mit Experten aus der Praxis legen Sie hier bereits Ihren Grundstein zur erfolgsversprechenden Karriere. Deutschkenntnisse auf Niveau B1 nach

dem europäischen Referenzrahmen und die Absolvierung des Kurses 7400 Intensivkurs zur kaufmännischen Lehrabschlussprüfung, oder ein kaufmännischer Lehrabschluss sind erforderlich.

€ 3.490,- inkl. Unterlagen 320 Trainingseinheiten

**WIFI Linz**

- 12.1. bis 25.11.2021, Di, Do 18:30 bis 22 Uhr



**Zusatzkurse**

Termine und Preis siehe [wifi.at/ooe](http://wifi.at/ooe)

**1820P** Basistraining - Professionelles Telefonverhalten im Büroalltag

**1822P** Beschwerdemanagement und Konfliktbewältigung am Telefon

**1824P** Aktive Terminvereinbarung mit Neukunden

**1826P** Verkaufsaktives Telefonieren

**3410P** PC-Einsteiger



## EINZELHANDEL



Einzelhandelskaufleute arbeiten in Einzelhandelsunternehmen oder in Filialen von Einzelhandelsketten. Sie übernehmen dort in der Regel eine Vielzahl von Aufgaben. Sie bestellen Waren, übernehmen Lieferungen und sorgen für deren fachgerechte Lagerung bzw. Präsentation im Verkaufsraum. Außerdem planen sie verkaufsfördernde Maßnahmen (z. B. Werbung oder Preisausschreiben) und führen diese durch. Passend zu den jahreszeitlichen

Gegebenheiten (Weihnachten, Ostern) dekorieren sie das Geschäftslokal. Beim Verkauf der Waren wickeln sie den Zahlungsverkehr ab. Die anfallenden betriebswirtschaftlichen Tätigkeiten erledigen sie mithilfe von Computerprogrammen. Einzelhandelskaufleute arbeiten im Team mit ihren KollegInnen und haben Kontakt zu Fachkräften aus anderen Abteilungen (z. B. Lagerhaltung, Rechnungswesen) und ihren KundInnen.

### 7400P Intensivkurs zur kaufmännischen Lehrabschlussprüfung

Kurstermine und Ausbildungsorte siehe Seite 10

#### Zusatzkurse

Termine und Preis siehe [wifi.at/ooo](http://wifi.at/ooo)

**1820P** Basistraining - Professionelles Telefonverhalten im Büroalltag

**1822P** Beschwerdemanagement und Konfliktbewältigung am Telefon

**1824P** Aktive Terminvereinbarung mit Neukunden

**1826P** Verkaufsaktives Telefonieren

**3410P** PC-Einsteiger

**7452P** Ausbildung zum Visual Merchandiser

#### Vorbereitungskurse

Termine und Preis siehe [wifi.at/ooo](http://wifi.at/ooo)

**7403P** Vorbereitung auf den praktischen Teil der kaufmännischen Lehrabschlussprüfung Einzelhandel

**7409P** Warenspezifisches Verkaufspraktikum Textil

**7414P** Warenspezifisches Verkaufspraktikum Lebensmittel

#### optionale Vorbereitung

Termine und Preis siehe [wifi.at/ooo](http://wifi.at/ooo)

### 7409P Warenspezifisches Verkaufspraktikum Textil Einzelhandel

In diesem Kurs erwerben Sie Fachkenntnisse in Warenkunde Textil für die Vorbereitung auf den Fachbereich der Lehrabschlussprüfung. Er ist ideal für Personen, die sich auf die außerordentliche Lehrabschlussprüfung vorbereiten wollen, dient aber auch Mitarbeitern, Quer- und Wiedereinsteigern im Handel optimal zur fachlichen Weiterbildung.

### 7414P Warenspezifisches Verkaufspraktikum Lebensmittel Einzelhandel

In diesem Kurs erwerben Sie Fachkenntnisse in Warenkunde Lebensmittel für die Vorbereitung auf den Fachbereich der Lehrabschlussprüfung. Er ist ideal für Personen, die sich auf die außerordentliche Lehrabschlussprüfung vorbereiten wollen, dient aber auch Mitarbeitern, Quer- und Wiedereinsteigern im Handel optimal zur fachlichen Weiterbildung.



## GRATIS PARKEN FÜR KUNDEN

In der WIFI-Linz Parkgarage. Viele kostenlose Parkplätze in den Bezirken.

[wifi.at/ooo/parken](http://wifi.at/ooo/parken)





## ELEKTROTECHNIK



ElektrotechnikerInnen in der Elektro- und Gebäudetechnik sind mit der Installation, Wartung und Reparatur von versorgungstechnischen Anlagen in Bürohäusern, Wohnbauten, Wohnanlagen sowie auf Flughäfen, Bahnhöfen und in anderen öffentlichen Einrichtungen befasst. Ihre Arbeits- und Aufgabengebiete umfassen die Bereiche Stromversorgung, Heizungs- und Klimatechnik, Lifttechnik, Licht- und Alarmanlagen, elektrische Schließanlagen und Gegensprechanlagen. Elektro- und GebäudetechnikerInnen stellen diese Anlagen und Systeme ein, warten und reparieren sie. In

regelmäßigen Abständen überprüfen sie die gebäudetechnischen Anlagen und dokumentieren die Ergebnisse in Wartungsprotokollen. Sie arbeiten in Betrieben des Elektroinstallationsgewerbes, in Industriebetrieben aller Branchen, in Verkehrsbetrieben und Energieversorgungsunternehmen sowie für spezielle Wartungs- und Serviceunternehmen. Je nach Aufgabenbereich arbeiten sie im Team mit BerufskollegInnen und Fachkräften der Energietechnik, Elektronik und mit Fach- und Hilfskräften auf Baustellen und haben Kontakt zu ihren KundInnen.

### IHR WEG ZUM LEHRABSCHLUSS FÜR ELEKTROTECHNIK

Optional	empfohlene Kursreihenfolge	Ausbildungsziel			
<b>➤ Elektrotechnische Grundlagen und Fachrechnen</b> – 6599P	<b>➤ Tageslehrgang Elektrotechnik - Elektro- und Gebäudetechnik (H1) – 6610P</b>	<b>Erfolgreiche Absolvierung der Lehrabschlussprüfung H1</b>			
	<b>oder</b>				
	<b>➤ Elektroausbildung - 1. Semester</b> – 6611P	<b>➤ Elektroausbildung - 2. Semester</b> – 6612P	<b>➤ Elektroausbildung - 3. Semester</b> – 6613P	<b>➤ Elektroausbildung - 4. Semester</b> – 6614P	<b>Erfolgreiche Absolvierung der Lehrabschlussprüfung H1, H2 oder H3</b>

Detailinfos unter: [wifi.at/oe/lehrabschluss-im-2-bildungsweg](http://wifi.at/oe/lehrabschluss-im-2-bildungsweg)

### Tageskurs

#### 6610P Tageslehrgang Elektrotechnik - Elektro- und Gebäudetechnik (H1) in Theorie und Praxis



Mit diesem Kompaktkurs bereiten Sie sich in Theorie und Praxis auf die Facharbeiterprüfung im Beruf Elektrotechnik - Elektro- und Gebäudetechnik (früher Elektroinstallations Techniker) vor. Für Personen mit geringen Vorkenntnissen (Mathematik, Elektrotechnik) empfehlen wir den vorherigen Besuch des Kurses 6599.

€ 5.295,- inkl. Unterlagen und Vielfachmessgerät  
515 Trainingseinheiten

#### WIFI Linz

- 12.4. bis 29.9.2021, Mo bis Mi 8 bis 16:45 Uhr (19.7. bis 25.8.2021 frei)



# LENA<sup>®</sup>

## SO MACHT LERNEN IM WIFI SPASS!

Mit dem Lernmodell LENA – LEBendig und NACHhaltig!

wifi-lena.at

**Berufsbegleitend** Gesamt TE: 588 | Gesamtpreis € 4.880

Die Ausbildung ermöglicht Ihnen im zweiten Bildungsweg den Zugang zu Lehrabschlussprüfung in den Berufen:

- Elektrotechnik - Elektro- und Gebäudetechnik (H1)
- Elektrotechnik - Energietechnik (H2)
- Elektrotechnik - Anlagen- und Betriebstechnik (H3)

**6611P Elektroausbildung - 1. Semester - berufsbegleitend in Theorie und Praxis**



In 4 Semestern im zweiten Bildungsweg einen Elektroberuf lernen! Für Personen mit geringen Vorkenntnissen (Mathematik, Elektrotechnik) empfehlen wir den vorherigen Besuch des Kurses 6599.

€ 1.202,- inkl. Unterlagen und Vielfachmessgerät  
140 Trainingseinheiten

**WIFI Linz**

- 15.9.2020 bis 26.1.2021, Di, Do 18 bis 21:30 Uhr (Weihnachtsferien frei)



**6612P Elektroausbildung - 2. Semester - berufsbegleitend in Theorie und Praxis**



Positiver Abschluss des 1. Semesters ist erforderlich.  
€ 1.202,- inkl. Unterlagen 140 Trainingseinheiten

**WIFI Linz**

- 28.1. bis 17.6.2021, Di, Do 18 bis 21:30 Uhr (Semesterferien und Karwoche frei)



**6613P Elektroausbildung - 3. Semester - berufsbegleitend in Theorie und Praxis**



Positiver Abschluss des 2. Semesters ist erforderlich.  
€ 1.202,- inkl. Unterlagen 140 Trainingseinheiten

**WIFI Linz**

- 15.9.2020 bis 26.1.2021, Di, Do 18 bis 21:30 Uhr (Weihnachtsferien frei)



**6614P Elektroausbildung - 4. Semester - berufsbegleitend in Theorie und Praxis**



Positiver Abschluss des 3. Semesters erforderlich. Absolventen der Fachakademie Automatisierungstechnik oder der Werkmeisterschule Mechatronik können (bei Verfügbarkeit freier Kursplätze) direkt in dieses Semester einsteigen.  
€ 1.274,- inkl. Unterlagen 168 Trainingseinheiten

**WIFI Linz**

- 28.1. bis 8.6.2021, Di, Do 18 bis 21:30 Uhr (Semesterferien und Karwoche frei)  
(Praxiswoche: 31.5. bis 5.6.2021, Mo bis Sa von 8 bis 16 Uhr)



**Zusatzkurse** Termine und Preis siehe [wifi.at/ooe](http://wifi.at/ooe)

**5311P** Einstieg in die Programmierung mit LOGO

**6599P** Elektrotechnische Grundlagen und Fachrechnen

**Vorbereitungskurse** Termine und Preis siehe [wifi.at/ooe](http://wifi.at/ooe)

Elektrotechnik - Elektro- und Gebäudetechnik (H1)	<ul style="list-style-type: none"> <li>➤ Elektrotechnik - Elektro- und Gebäudetechniker (H1) – 6630P</li> <li>➤ LOGO für Elektrotechnik - Elektro- und Gebäudetechniker (H1) – 6631P</li> <li>➤ Metallbearbeitung für Elektrotechnik - Elektro- und Gebäudetechniker (H1) – 6632P</li> </ul>	Vorbereitung auf Spezialmodul Gebäudeleittechnik <ul style="list-style-type: none"> <li>➤ KNX für Elektrotechnik - Elektro- und Gebäudetechniker (H1) für Spezialmodul Gebäudeleittechnik (S1) – 6633P</li> </ul>
Elektrotechnik - Energietechnik (H2)	<ul style="list-style-type: none"> <li>➤ SPS für Elektrotechniker H2 + H3 und Mechatroniker – 6629P</li> <li>➤ Elektroenergietechniker (H2) – 6641P</li> </ul>	
Elektrotechnik - Anlagen- und Betriebstechnik (H3)	<ul style="list-style-type: none"> <li>➤ SPS für Elektrotechniker H2 + H3 und Mechatroniker – 6629P</li> <li>➤ Elektrotechnik - Anlagen- und Betriebstechniker (H3) – 6635P</li> <li>➤ Metallbearbeitung für Elektrotechnik - Anlagen- und Betriebstechniker (H3) – 6636P</li> </ul>	

NOCH FRAGEN? WIR SIND FÜR SIE DA!

Sprechen Sie mit uns – wir helfen Ihnen gerne weiter.

WIFI-Kundenservice 05-7000-77

## Vorbereitung auf die Zusatzprüfung Mechatronik nur für Personen mit Lehrabschluss Elektrotechnik

### 6616P Vorbereitung auf die 2. Lehrabschlussprüfung Mechatronik - Automatisierungstechnik H1 für Lehrabsolventen Elektrotechnik

Dieser Kurs ist für Personen die sich am zweiten Bildungsweg auf die Lehrabschlussprüfung zum Mechatroniker vorbereiten möchten. Einstiegsvoraussetzung: Lehrabsolventen aus dem Bereich Elektrotechnik.

€ 1.210,- inkl. Unterlagen

100 Trainingseinheiten

WIFI Linz

- 13.1. bis 9.6.2021, MI 18:00 bis 22:00 Uhr (Semesterferien und Karwoche frei)



## FINANZ- UND RECHNUNGSWESENASSISTENZ



Ohne Buchhaltung hätte ein Betrieb kaum einen Überblick über seine Finanzen. Finanz- und Rechnungswesenassistenten und -assistentinnen überwachen alle Geldeingänge und Geldausgänge und sind für die laufende Aufzeichnung (Verbuchung) der Geschäftsvorgänge anhand von Belegen (z. B. Rechnungen, Inventuraufzeichnungen) verantwortlich. Außerdem unterstützen sie bei der Lohn- und Gehaltsverrechnung, arbeiten bei der Erstellung von Jahresabschlüssen mit und sind für die ordnungsgemäße

Ablage aller Unterlagen zuständig. Finanz- und RechnungswesenassistentInnen verwenden für ihre Tätigkeiten spezielle EDV-Programme (Buchhaltungsprogramme) und wickeln Meldungen an das Finanzamt und an Sozialversicherungsanstalten über Onlineportal wie FinanzOnline und ELDA ab. Sie arbeiten in Unternehmen aller Branchen und Größen. Je nach Art und Größe des Betriebes erledigen sie ihre Aufgaben eigenständig oder gemeinsam mit KollegInnen und MitarbeiterInnen anderer Abteilungen.

### IHR WEG ZUM LEHRABSCHLUSS FÜR FINANZ- UND RECHNUNGSWESENASSISTENZ

empfohlene Kursreihenfolge		Ausbildungsziel
<p>➤ <b>Intensivkurs zur Lehrabschlussprüfung Finanz- und Rechnungswesenassistent – 7411P</b></p>	<p>➤ <b>Vorbereitung auf die Lehrabschlussprüfung Finanz- und Rechnungswesenassistent – 7412P</b></p>	<p><b>Erfolgreiche Absolvierung der Lehrabschlussprüfung Finanz- und Rechnungswesenassistent</b></p>

Detailinfos unter: [wifi.at/ooe/lehrabschluss-im-2-bildungsweg](http://wifi.at/ooe/lehrabschluss-im-2-bildungsweg)

### 7411P Intensivkurs zur Lehrabschlussprüfung Finanz- und Rechnungswesenassistentenz



Erarbeiten Sie sich das Wissen zur erfolgreichen Lehrabschlussprüfung. Gemeinsam mit Experten aus der Praxis legen Sie hier bereits Ihren Grundstein zur erfolgversprechenden Karriere. Deutschkenntnisse auf Niveau B1 nach dem europäischen Referenzrahmen sind erforderlich.

€ 1.510,- inkl. Unterlagen

268 Trainingseinheiten

WIFI Linz

- 11.1. bis 7.7.2021, Mo, Mi, Do 18 bis 21:30 Uhr



### Zusatzkurse

Termine und Preis siehe [wifi.at/ooe](http://wifi.at/ooe)

**3401P** 10-Finger-System in kurzer Zeit

**3410P** PC-Einsteiger

**1820P** Basistraining – Professionelles Telefonverhalten im Büroalltag

**1822P** Beschwerdemanagement und Konfliktbewältigung am Telefon

**1940P** Reklamation als Chance

### Vorbereitungskurse

Termine und Preis siehe [wifi.at/ooe](http://wifi.at/ooe)

**7412P** Vorbereitung auf die Lehrabschlussprüfung Finanz- und Rechnungswesenassistentenz

## Vorbereitung auf die Zusatzprüfung nur für Personen mit abgeschlossener kaufmännischer Ausbildung

### 7413P Vorbereitung auf die Zusatzprüfung Finanz- und Rechnungswesenassistentenz

Eignen Sie sich weitere Fachkenntnisse an! Dieser Kurs ist für alle, die bereits in einem kaufmännischen Lehrberuf eine Lehrabschlussprüfung erfolgreich abgeschlossen haben und die Zusatzprüfung Finanz- und Rechnungswesenassistentenz ablegen wollen.

€ 990,- inkl. Unterlagen

164 Trainingseinheiten

WIFI Linz

- 11.1. bis 29.4.2021, Mo, Mi, Do 18 bis 21:30 Uhr







## FRISEUR/IN

FriseurInnen und PerückenmacherInnen (StylistInnen) schneiden, pflegen und gestalten Haare und Frisuren von Damen, Herren, Jugendlichen und Kindern. Im Herrens-service pflegen sie auch Bärte. Sie vereinbaren Termine mit ihren KundInnen, beraten diese über modische Trends, typgerechte Frisuren und geeignete Haar- und Hautpflegeprodukte und setzen schließlich die

Wünsche der KundInnen um. Dabei setzen sie Kämmе, Scheren, Haarschneidemaschinen, Haartrockengeräte, Haarfärbe- und Haarpflegepräparate und kosmetische Produkte ein. Sie arbeiten gemeinsam mit ihren Kolleginnen und Kollegen in den Räumlichkeiten von Friseursalons.

### 7232P<sup>NEU</sup> Vorbereitungskurs auf die außerordentliche Lehrabschlussprüfung Friseure



Mit diesem Lehrgang haben Sie die Möglichkeit, sich auf dem zweiten Bildungsweg auf die Lehrabschlussprüfung Friseur und Perückenmacher vorzubereiten. Sie lernen die wesentlichen Inhalte, die für die Tätigkeit als Friseurin wichtig sind. Dieser Lehrgang umfasst sowohl theoretische als auch praktische Inhalte. Bitte informieren Sie sich über die für Sie zutreffenden Voraussetzungen für den Antritt zur Lehrabschlussprüfung.

€ 2.745,- inkl. Unterlagen

320 Trainingseinheiten

#### WIFI Linz

- 20.10.2020 bis 15.4.2021, Mo bis Do 8:30 bis 16:30 Uhr

### Zusatzkurse

Termine und Preis siehe [wifi.at/ooe](http://wifi.at/ooe)

- 7222P Spezialtraining – Modische Aufsteckfrisur
- 7223P Spezialtraining – Modischer Haarschnitt und Föhnfrisur Damen
- 7224P Spezialtraining – Farbe, Strähnentech-niken und Föhnfrisur

- 7225P Spezialtraining – Herrenhaarschnitt Verlauf
- 7226P Spezialtraining - Haarverlängerung und Haarverdichtung
- 7227P Spezialtraining - Wimpernverlängerung und -verdichtung

### Vorbereitungskurse

Termine und Preis siehe [wifi.at/ooe](http://wifi.at/ooe)

- 7215P Intensivtraining für Friseur-Lehrabschlussprüfung

## Registrieren & Vorteile nutzen auf [wifi.at/ooe](http://wifi.at/ooe)



Der WIFI-Online-Shop bringt eine Fülle von Vorteilen rund um Ihre berufliche Aus- und Weiterbildung.

Für noch MEHR Service: Jetzt kostenlos registrieren!  
Ideal bei Buchung von längeren Kursen und Lehrgängen.



## FUSSPFLEGER/IN



Fachleute für Fußpflege (= Pediküre) kümmern sich um die Erhaltung der Fußgesundheit (z. B. durch Verabreichung von Fußbädern) und behandeln Fußprobleme (z. B. Schwielen, verhornte Hautstellen oder Hühneraugen). Daneben führen sie manchmal auch die Handpflege („Maniküre“) durch, die vor allem die Behandlung der Fingernägel (z. B. Nageldekoration oder

-verlängerung) und die Handmassage umfasst. Sie verwenden Scheren, Feilen und kleine Zangen. FußpflegerInnen beraten ihre KundInnen und verkaufen Fuß- und Handpflegemittel. Sie arbeiten gemeinsam mit ihren KollegInnen in speziellen Fußpflege- und Kosmetiksalons, teilweise aber auch bei den Kundinnen und Kunden zu Hause.

### IHR WEG ZUM LEHRABSCHLUSS FÜR FUSSPFLEGE

empfohlene Kursreihenfolge		Ausbildungsziel	
➤ <b>Informationsveranstaltung Fußpflege</b> – 7276P	➤ <b>Diplomlehrgang Fußpflege</b> – 7277P	➤ <b>Vorbereitung Lehrabschlussprüfung Fußpfleger</b> – 7280P	<b>Erfolgreiche Absolvierung der Lehrabschlussprüfung Fußpfleger</b>

Detailinfos unter: [wifi.at/ooe/lehrabschluss-im-2-bildungsweg](http://wifi.at/ooe/lehrabschluss-im-2-bildungsweg)

#### 7276P Informationsveranstaltung Fußpflege

Die Eignung bringen Sie mit, das professionelle Know-how bekommen Sie von uns. Wir informieren Sie über den Ausbildungslehrgang Grundausbildung der Fußpflege. Im Anschluss können Sie offene Fragen klären.

kostenlos - Anmeldung erforderlich!

2 Trainingseinheiten

**WIFI Linz**

- 22.9.2020, Di 18 bis 20 Uhr

#### 7277P Diplomlehrgang Fußpflege

Erwerben Sie berufsbegleitend das Fachwissen für wohltuende Pediküre. Durch die Arbeit mit Modellen bereiten Sie sich optimal auf Ihren neuen Beruf vor. Mit dieser Ausbildung eignen Sie sich die nötigen Fachkenntnisse und Fertigkeiten an, um in einem Fußpflegeinstitut zu arbeiten. Zusätzlich können Sie zur Lehrabschlussprüfung antreten. Sie haben auch die Möglichkeit, die Befähigungsprüfung abzulegen und sich mit entsprechender Berufspraxis selbständig zu machen. Ausbildungslehrgang mit anerkanntem Abschluss und Berufsqualifikation.

€ 5.098,- inkl. Unterlagen, Material und Prüfung

498 Trainingseinheiten

**WIFI Linz**

- 3.11.2020 bis Mitte Juli 2021, Mo bis Do 8:30 bis 12 Uhr, (Semesterferien und Karwoche frei) der genaue Stundenplan ist im Online-Kursbuch unter [wifi.at/ooe](http://wifi.at/ooe) verfügbar
- 8.1. bis 18.12.2021, Fr 8:30 bis 16:30 Uhr, Sa 8:30 bis 12:45 Uhr (Semesterferien, Ostern, Juli und August frei)



### Zusatzkurse

Termine und Preis siehe [wifi.at/ooe](http://wifi.at/ooe)

**9290P** Zusatzausbildung Diabetischer Fuß

**7293P** 3TO-Spangentechnik

### Vorbereitungskurse

Termine und Preis siehe [wifi.at/ooe](http://wifi.at/ooe)

**7280P** Vorbereitung auf die Lehrabschlussprüfung Fußpfleger



## GASTRONOMIEFACHMANN/-FRAU



**Gesamt TE: 376 | Gesamtpreis € 4.520,-**

Gastronomiefachleute sind die Allrounder im Bereich der Gastronomie. Sie sind sowohl in der Küche als auch im Service tätig. In der Küche sind sie für die Zubereitung verschiedenster Speisen zuständig. Im Servicebereich empfangen und bedienen sie die Gäste, erstellen Speise- und Getränkekarten, dekorieren die Tische und erledigen

die Abrechnungen. Im gesamten Berufsfeld des Tourismus ist Teamwork angesagt. Je nach Art und Größe des Betriebes (Gaststätte, Restaurant, Caféhaus, Bar, Hotel, Catering-Unternehmen) arbeiten Gastronomiefachleute mit Fach- und Hilfskräften der Gastronomie (z. B. Restaurantfachleuten, KöchInnen, Hotel- und GastgewerbeassistentInnen und Küchengehilfinnen) zusammen.

### IHR WEG ZUM LEHRABSCHLUSS FÜR GASTRONOMIEFACHMANN/-FRAU

empfohlene Kursreihenfolge				Ausbildungsziel
<p>➤ <b>Basislehrgang für angehende Restaurantfachmänner</b> – 8580P</p>	<p>➤ <b>Theoretische Grundlagen für Lehrabschlussprüfung Restaurantfachmann</b> – 8581P</p>	<p>➤ <b>Basislehrgang für angehende Köche - Teil I</b> – 8630P</p>	<p>➤ <b>Kochlehrlinge - Vorbereitung auf die praktische Lehrabschlussprüfung - „Prüfarbeit“</b> – 8636P</p> <p>➤ <b>Kochlehrlinge - Vorbereitung auf die praktische Lehrabschlussprüfung - „Fachgespräch“</b> – 8637P</p> <p>➤ <b>Restaurantfachmann - Vorbereitung auf die praktische Lehrabschlussprüfung - „Prüfarbeit“</b> – 8590P</p> <p>➤ <b>Restaurantfachmann - Vorbereitung auf die praktische Lehrabschlussprüfung - „Fachgespräch“</b> – 8592P</p>	<p><b>Erfolgreiche Absolvierung der Lehrabschlussprüfung Gastronomiefachmann/-frau</b></p>

Detailinfos unter: [wifi.at/oe/lehrabschluss-im-2-bildungsweg](http://wifi.at/oe/lehrabschluss-im-2-bildungsweg)

### 8599P<sup>NEU</sup> Ausbildung zur Restaurant - Anlernkraft



Der Kurs Ausbildung zur Restaurant-Anlernkraft bietet eine kompakte Ausbildung und gibt einen ersten Einblick in die Welt des Servierens. Grundwissen wird Ihnen vermittelt, welches Ihnen erste Schritte in der Gastronomie und Hotellerie ermöglicht.

€ 430,-

36 Trainingseinheiten

WIFI Linz

- 16.11. bis 20.11.2020, Mo bis Do 8:30 bis 16:30 Uhr, Fr 8:30 bis 12 Uhr

### 8580P Basislehrgang für angehende Restaurantfachmänner



Sie streben eine Tätigkeit im Service an. Dieser Kurs erleichtert Ihnen den Berufseinstieg. Sie lernen die Grundbegriffe des fachgerechten Servierens. Zielgruppe: Neueinsteiger und Personen, die sich auf die Lehrabschlussprüfung vorbereiten wollen.

€ 1.610,- inkl. Unterlagen

108 Trainingseinheiten

WIFI Linz

- 19.10. bis 6.11.2020, Mo bis Do 9 bis 17 Uhr, Fr 9 bis 12:30 Uhr
- 11.1. bis 29.1.2021, Mo bis Do 9 bis 17 Uhr, Fr 9 bis 12:30 Uhr



### 8581P Theoretische Grundlagen für Lehrabschlussprüfung Restaurantfachmann



Dieser Kurs ist für jene Personen gedacht, welche die Lehrabschlussprüfung ohne Lehrzeit absolvieren wollen. Inhalte: Buchhaltung, Fachrechnen, Servier- und Getränkekunde.

€ 1.190,- inkl. Unterlagen und Prüfung 108 Trainingseinheiten

WIFI Linz

- 22.3. bis 16.4.2021, Mo bis Do 9 bis 17 Uhr, Fr 9 bis 12:30 Uhr



### 8630P Basislehrgang für angehende Köche - Teil I



Praxisbezogen erlernen Sie von den einfachsten Schritten bis zur Herstellung kompletter Speisefolgen alles Wesentliche für die zeitgemäße österreichische Küche. Dieser Kurs ist empfehlenswert für die Vorbereitung auf die ausnahmsweise Zulassung zur Lehrabschlussprüfung.

€ 1.720,- inkl. Unterlagen und Material 160 Trainingseinheiten

WIFI Linz

- 21.9. bis 16.10.2020, Mo bis Do 9 bis 17 Uhr, Fr 9 bis 12:30 Uhr
- 11.1. bis 5.2.2021, Mo bis Do 9 bis 17 Uhr, Fr 9 bis 12:30 Uhr



**Vorbereitungskurse** Termine und Preis siehe wifi.at/ooe

- 8636P** Kochlehrlinge - Vorbereitung auf die praktische Lehrabschlussprüfung - „Prüfarbeit“
- 8637P** Kochlehrlinge - Vorbereitung auf die praktische Lehrabschlussprüfung - „Fachgespräch“

- 8590P** Restaurantfachmann - Vorbereitung auf die praktische Lehrabschlussprüfung - „Prüfarbeit“
- 8592P** Restaurantfachmann - Vorbereitung auf die praktische Lehrabschlussprüfung - „Fachgespräch“

**Weitere LAP-Spezialkurse unter wifi.at/ooe**

**GROSSHANDELSKAUFMANN/-FRAU** 

Großhandelskaufleute kaufen Waren in großen Mengen direkt von Produzenten oder anderen Großhändlern und verkaufen diese dann an z. B. Einzelhandelsgeschäfte weiter. Sie holen Angebote ein, vergleichen sie, bestellen die Waren und lagern sie fachgerecht. Über diese Vorgänge führen sie genau Aufzeichnungen und verwenden dafür spezielle EDV-Programme. Großhandelskaufleute sind MittlerInnen zwischen Warenproduzenten, Großverbrauchern und Weiterverarbeitungsbetrieben (Handels-, Handwerks- und Industrieunternehmen). Sie arbeiten in den Büros von Großhandelsunternehmen, im Außendienst oder auch in Lager- und Verkaufsräumen. Dabei haben sie Kontakt zu ihren BerufskollegInnen, den MitarbeiterInnen aus anderen Abteilungen (z. B. BuchhalterIn, LagerarbeiterIn) sowie zu ihren KundInnen und LieferantInnen.



**IHR WEG ZUM LEHRABSCHLUSS FÜR GROSSHANDELSKAUFMANN/-FRAU**

empfohlene Kursreihenfolge		Ausbildungsziel
<ul style="list-style-type: none"> <li>➤ <b>Intensivkurs zur kaufmännischen Lehrabschlussprüfung Büro-, Einzelhandels-, Großhandels- und Industriekaufmann</b> – 7400P</li> </ul>	<ul style="list-style-type: none"> <li>➤ <b>Vorbereitung auf die kaufmännische Lehrabschlussprüfung Büro-, Großhandels- und Industriekaufmann</b> – 7402P</li> </ul>	<p><b>Erfolgreiche Absolvierung der Lehrabschlussprüfung Großhandelskaufmann/-frau</b></p>

Detailinfos unter: [wifi.at/ooe/lehrabschluss-im-2-bildungsweg](http://wifi.at/ooe/lehrabschluss-im-2-bildungsweg)

**7400P Intensivkurs zur kaufmännischen Lehrabschlussprüfung**  
 Kurstermine und Ausbildungsorte siehe Seite 10

**Zusatzkurse** Termine und Preis siehe wifi.at/ooe

- 1755P** Sales und eCommerce
- 1820P** Basistraining – Professionelles Telefonverhalten im Büroalltag
- 1913P** Vorbereitungstraining Messen und Kongresse
- 1930P** Rhetorik im Sales I
- 1940P** Reklamation als Chance

**Vorbereitungskurse** Termine und Preis siehe wifi.at/ooe

**7402P** Vorbereitung auf die kaufmännische Lehrabschlussprüfung Büro-, Großhandels- und Industriekaufmann

**Kursempfehlung: Karrierechance im E-Commerce**

**7427P E-Commerce Experte**

Der Onlinehandel gewinnt zunehmend an Bedeutung. In diesem Lehrgang erarbeiten Sie sich ein umfassendes Wissen zur Planung, Umsetzung und dem Betrieb eines Webshops. Dies

umfasst neben Kenntnissen über personelle und finanzielle Ressourcen auch logistische, rechtliche und verwaltungstechnische Aspekte sowie Know-how für die erfolgreiche Vermarktung.



# INDUSTRIEKAUFMANN/-FRAU

Der Aufgabenbereich von Industriekaufleuten ist sehr vielseitig. Sie sind nicht nur für verschiedene kaufmännische Aufgaben in Industriebetrieben aller Branchen zuständig. Sie arbeiten in Büros und Sekretariaten bzw. in den verschiedenen Abteilungen ihres Betriebes (z. B. Verwaltung, Lager, Produktion, Kundenservice). Sie erledigen den Telefon-, E-Mail- und Schriftverkehr und kümmern sich um die Büroorganisation. Sie werten Marktanalysen

aus und erstellen Statistiken und berechnen betriebliche Kennzahlen. Je nach Abteilung bzw. Aufgabenbereich können sie weiters auch für den Roh- und Hilfsstoffeinkauf, für Lagerlogistik oder für Marketing und Werbung zuständig sein. Industriekaufleute arbeiten im Team mit BerufskollegInnen und anderen kaufmännischen Fach- und Hilfskräften und haben Kontakt zu LieferantInnen und KundInnen.

## IHR WEG ZUM LEHRABSCHLUSS FÜR INDUSTRIEKAUFMANN/-FRAU

empfohlene Kursreihenfolge		Ausbildungsziel
<p>➤ <b>Intensivkurs zur kaufmännischen Lehrabschlussprüfung Büro-, Einzelhandels-, Großhandels- und Industriekaufmann – 7400P</b></p>	<p>➤ <b>Vorbereitung auf die kaufmännische Lehrabschlussprüfung Büro-, Großhandels- und Industriekaufmann – 7402P</b></p>	<p><b>Erfolgreiche Absolvierung der Lehrabschlussprüfung Industriekaufmann/-frau</b></p>

Detailinfos unter: [wifi.at/oe/lehrabschluss-im-2-bildungsweg](http://wifi.at/oe/lehrabschluss-im-2-bildungsweg)

### 7400P Intensivkurs zur kaufmännischen Lehrabschlussprüfung

Kurstermine und Ausbildungsorte siehe Seite 10

## Zusatzkurse Termine und Preis siehe [wifi.at/oe](http://wifi.at/oe)

- 1712P Lehrgang Marketingassistent
- 1750P Grundlagen des Online Marketings
- 1820P Basistraining – Professionelles Telefonverhalten im Büroalltag

- 1930P Rhetorik im Sales
- 1940P Reklamation als Chance

## Vorbereitungskurse Termine und Preis siehe [wifi.at/oe](http://wifi.at/oe)

7402P Vorbereitung auf die kaufmännische Lehrabschlussprüfung Büro-, Großhandels- und Industriekaufmann



### IMPORT/EXPORT-PROFI WERDEN!

Verschaffen Sie sich einen Karrierevorsprung durch fundierte Fachkenntnisse. Das WIFI OÖ bietet zahlreiche Ausbildungen an – von der Ausbildung zum professionellen Sachbearbeiter Import/Export bis zur komplexen Zollabwicklung, wir beraten Sie gerne!

**TIPP:**

**Ausbildung zum professionellen Sachbearbeiter Import/Export**

Als professioneller Sachbearbeiter im Import/Export bearbeiten Sie Aufträge beginnend von der Erstellung des Angebots bis zum Versand. Dabei ist Know-How über die steuerliche Behandlung von Exporten, Transportdokumente, Kreditversicherungen, Exportverträge und Zahlungskonditionen notwendig. Abschlussprüfung.



## INFORMATIONSTECHNOLOGIE - SYSTEMTECHNIK & BETRIEBSTECHNIK

Informationstechnologie - System- oder BetriebstechnikerInnen (IT-TechnikerInnen) stellen Geräte der elektronischen Datenverarbeitung auf und installieren, konfigurieren (einstellen), prüfen und warten sie. Dazu zählen vor allem die Hardware von Computern und Peripheriegeräten (z. B. Drucker, Scanner, Faxgeräte), Betriebssysteme, Netzwerke, Schnittstellen, Bussysteme usw. Sie wechseln Festplatten aus, rüsten PCs mit neuen Prozessoren und

Speicherplatz auf und installieren Software. IT-TechnikerInnen arbeiten an unterschiedlichen Einsatzorten bei KundInnen, in Werkstätten und Büroräumen. Sie lesen technische Unterlagen (oft in englischer Sprache) und verwenden spezielle Mess- und Prüfgeräte. Sie arbeiten mit Fachkräften aus den unterschiedlichen Bereichen der Informations- und Kommunikationstechnik zusammen und haben Kontakt zu ihren KundInnen.

### IHR WEG ZUM LEHRABSCHLUSS FÜR IT SYSTEMTECHNIK & BETRIEBSTECHNIK

Einstiegsvoraussetzung	empfohlene Kursreihenfolge		Ausbildungsziel
<p>➤ <b>Solide Basiskenntnisse am PC</b></p>	<p>➤ <b>Lehrgang IT Systemtechnik &amp; Betriebstechnik</b> – 3442P</p>	<p>➤ <b>IT-Systemtechnik &amp; Betriebstechnik - Vorbereitung praktische Lehrabschlussprüfung</b> – 3436P ➤ <b>IT-Systemtechnik &amp; Betriebstechnik - Vorbereitung Fachgespräch</b> – 3437P</p>	<p><b>Erfolgreiche Absolvierung der Lehrabschlussprüfung – IT-System- oder Betriebstechnik</b></p>

Detailinfos unter: [wifi.at/ooe/lehrabschluss-im-2-bildungsweg](http://wifi.at/ooe/lehrabschluss-im-2-bildungsweg)

## 3442P <sup>NEU</sup> Lehrgang IT Systemtechnik & Betriebstechnik



Starten Sie Ihre berufliche Zukunft in der IT! Neben den Grundlagen der IT erarbeiten Sie sich das spezifische Fachwissen für den Lehrabschluss Informationstechnologie - Systemtechnik und Betriebstechnik. Dieser Lehrgang ist die optimale Ausbildung für Personen, die eine Lehrabschlussprüfung (LAP) in Informationstechnologie auf dem zweiten Bildungsweg absolvieren möchten und die Ausbildung zur Computerfachkraft anstreben. Solide Basiskenntnisse am PC sind Voraussetzung für den Kursbesuch.

€ 4.590,- inkl. Unterlagen

400 Trainingseinheiten



### WIFI Linz

- 15.9.2020 bis 20.7.2021, Di, Do 17:30 bis 22 Uhr (Weihnachts- und Neujahrwoche, Semesterferien kein Unterricht)
- 11.1. bis 13.7.2021, Mo, Di 8:30 bis 16:30 Uhr (Semesterferien kein Unterricht)

### WIFI Gmunden

- 6.11.2020 bis 11.6.2021, Fr 14:30 bis 21:45 Uhr, Sa 8:30 bis 16:30 Uhr (Weihnachts- und Neujahrwoche und Karwoche kein Unterricht)

### WIFI Wels

- 26.2. bis 30.7.2021, Mo, Mi 8:30 bis 16:30 Uhr, Fr 8:30 bis 12:15 Uhr (Karwoche und Zwickeltage kein Unterricht)

### Zusatzkurse

Termine und Preis siehe [wifi.at/ooe](http://wifi.at/ooe)

**3447P** Windows Server & Active Directory

**3448P** Hardware & IT-Geräte - Fehlersuche und Konfiguration

**3449P** Konfiguration von Netzwerkkomponenten

### Vorbereitungskurse

Termine und Preis siehe [wifi.at/ooe](http://wifi.at/ooe)

**3436P** IT-Systemtechnik & Betriebstechnik - Vorbereitung auf die praktische Lehrabschlussprüfung (auch Vorbereitung auf die LAP IT-Technik)

**3437P** IT-Systemtechnik & Betriebstechnik - Vorbereitung auf das Fachgespräch (auch Vorbereitung auf die LAP IT-Technik)



## INSTALLATIONS- UND GEBÄUDETECHNIK - MODUL GAS- UND SANITÄRTECHNIK

Der Beruf Gas- und SanitärtechnikerIn wird als Hauptmodul im Modullehrberuf Installations- und Gebäudetechnik ausgebildet. Gas- und SanitärtechnikerInnen sorgen dafür, dass in Wohnungen und Betrieben immer frisches Wasser und genügend Gas vorhanden ist. Sie planen und montieren die entsprechenden Anlagen und sorgen für die Ableitung und Entsorgung von Abgasen und

Abwässern. Sie montieren Gasdurchlauferhitzer, Warmwasserspeicher, Gasherde, Gasheizgeräte und beraten ihre KundInnen über Energie sparende Techniken. Gas- und SanitärtechnikerInnen sind vor allem in Handwerksbetrieben der Gas- und Wasserinstallation, aber auch in Unternehmen der Gas- und Wasserversorgung sowie der Haus- und Versorgungstechnik beschäftigt.

### IHR WEG ZUM LEHRABSCHLUSS FÜR MODUL GAS- UND SANITÄRTECHNIK

empfohlene Kursreihenfolge					Ausbildungsziel
<b>Lehrgang IGT - Gas- und Sanitärtechnik</b> – 7550P	<b>Gas- und Sanitärtechnik (IGT) Fachgespräch Sanitärtechnik</b> – 7546P	<b>Gas- und Sanitärtechnik (IGT) Fachgespräch Gastechnik</b> – 7547P	<b>Gas- und Sanitärtechnik (IGT) Labor Prüfarbeit</b> – 7548P	<b>Gas- und Sanitärtechnik (IGT) Installations- und Verbindungstechnik</b> – 7549P	<b>Erfolgreiche Absolvierung der Lehrabschlussprüfung Modul Gas- und Sanitärtechnik</b>

Detailinfos unter: [wifi.at/oe/lehrabschluss-im-2-bildungsweg](http://wifi.at/oe/lehrabschluss-im-2-bildungsweg)

### 7550P <sup>NEU</sup> Lehrgang IGT - Gas- und Sanitärtechnik



Sie bereiten sich eingehend auf das Fachgespräch und die Prüfarbeit (inkl. Labor) sowie auf den theoretischen Teil der Lehrabschlussprüfung im Lehrberuf Installations- und Gebäudetechnik - Modul Gas- und Sanitärtechnik vor. Ideal für Personen aus verwandten Lehrberufen oder Anlernkräfte, die den Abschluss als Facharbeiter anstreben.

€ 4.500,- inkl. Unterlagen und Material 208 Trainingseinheiten

#### WIFI Linz

- 21.8.2020 bis 7.3.2021, Fr 14 bis 22 Uhr, Sa 8 bis 16 Uhr (Der genaue Stundenplan ist ca. 2 Wochen vor Kursbeginn im WIFI-Online-Shop unter [wifi.at/oe](http://wifi.at/oe) verfügbar)



### Vorbereitungskurse

Termine und Preis siehe [wifi.at/oe](http://wifi.at/oe)

**7546P** Gas- und Sanitärtechnik (IGT) - Vorbereitung auf das Fachgespräch der LAP - Teil Sanitärtechnik

**7547P** Gas- und Sanitärtechnik (IGT) - Vorbereitung auf das Fachgespräch der LAP - Teil Gastechnik

**7548P** Gas und Sanitärtechnik (IGT) - Vorbereitung Labor Prüfarbeit LAP

**7549P** Gas- und Sanitär-, Heizungs- und Lüftungstechnik - Installations- und Verbindungstechnik - Vorbereitung Prüfarbeit LAP

### Zusatzkurse

Termine und Preis siehe [wifi.at/oe](http://wifi.at/oe)

**7535P** Startertraining für Installations- und Gebäudetechnik

**7536P** Verbindungstechniken in der IGT

**7537P** Wasserpumpentechnik in der IGT

**7538P** Gastechnik in der IGT

**7539P** Wärmepumpen und Solaranlagen

**7540P** Kontrollierte Wohnraumlüftung

**7541P** Professioneller Umgang mit Kunden in der IGT

**7587P** Inbetriebnahme und Wartung von Gas- Sanitär- und Heizungsanlagen

**7600P** Verbindungstechnik für Stahl- und Kupferrohre





## INSTALLATIONS- UND GEBÄUDETECHNIK - MODUL HEIZUNGSTECHNIK

Der Beruf HeizungstechnikerIn wird als Hauptmodul im Modul-lehrberuf Installations- und Gebäudetechnik ausgebildet. HeizungstechnikerInnen sorgen für ein zuverlässiges Funktionieren der Heizungsanlagen auch an den kältesten Wintertagen. Sie montieren, warten und reparieren Heizungsanlagen, die mit verschiedenen Energieträgern (Öl, Gas, Kohle, Holz, elektri-

(z. B. Sonnenenergie, Biogas) betrieben werden. Die HeizungstechnikerInnen arbeiten in Handwerksbetrieben, in Industriebetrieben der Sanitär- und Heizungsinstallationstechnik aber auch in Unternehmen der Haus- und Versorgungstechnik im Team mit ihren KollegInnen sowie weiteren Fach- und Hilfskräften und führen auch Montagearbeiten auf Baustellen durch.

### IHR WEG ZUM LEHRABSCHLUSS FÜR MODUL HEIZUNGSTECHNIK

Einstiegsvoraussetzung	empfohlene Kursreihenfolge			Ausbildungsziel
➤ <b>Modul Gas- und Sanitärtechnik</b>	<b>Heizungstechnik (IGT) - Vorbereitung auf die Zusatzprüfung LAP</b> – 7557P	<b>Heizungstechnik (IGT) - Vorbereitung auf Fachgespräch der LAP</b> – 7553P	<b>Heizungstechnik (IGT) - Vorbereitung Labor Prüfarbeit LAP</b> – 7554P	<b>Erfolgreiche Absolvierung der Lehrabschlussprüfung Modul Heizungstechnik</b>

Detailinfos unter: [wifi.at/ooe/lehrabschluss-im-2-bildungsweg](http://wifi.at/ooe/lehrabschluss-im-2-bildungsweg)

## 7557P Heizungstechnik (IGT) - Vorbereitung auf die Zusatzprüfung LAP

Sie bereiten sich eingehend auf das Fachgespräch und die Prüfarbeit (inkl. Labor) sowie auf den theoretischen Teil der Lehrabschlussprüfung Heizungstechnik vor. Voraussetzung ist Lehrabschluss Gas- Sanitärtechniker.

€ 1.910,- inkl. Unterlagen und Material 88 Trainingseinheiten

### WIFI Linz

- 26.3.2021 bis 19.6.2021, Fr 14 bis 22 Uhr, Samstag 8 bis 16 Uhr (Der genaue Stundenplan ist ca. 2 Wochen vor Kursbeginn im WIFI-Online-Shop unter [wifi.at/ooe](http://wifi.at/ooe) verfügbar)



### Vorbereitungskurse

Termine und Preis siehe [wifi.at/ooe](http://wifi.at/ooe)

**7553P** Heizungstechnik (IGT) - Vorbereitung auf Fachgespräch der LAP

**7554P** Heizungstechnik (IGT) - Vorbereitung Labor Prüfarbeit LAP

### Zusatzkurse

Termine und Preis siehe [wifi.at/ooe](http://wifi.at/ooe)

**7535P** Startertraining für Installations- und Gebäudetechnik

**7539P** Wärmepumpen und Solaranlagen

**7540P** Kontrollierte Wohnraumlüftung

**7541P** Professioneller Umgang mit Kunden in der IGT

## Firmeninterne Kurse

Alle Kurse werden exklusiv für Ihr Unternehmen organisiert.

Die Trainings werden auf Ihre firmenspezifischen Bedürfnisse abgestimmt und können auch direkt in der Firma stattfinden.

Bei Interesse wenden Sie sich bitte an Herrn **DI Werner Philipp** unter 05-7000-7356 oder [werner.philipp@wifi-fit.at](mailto:werner.philipp@wifi-fit.at).







## INSTALLATIONS- UND GEBÄUDETECHNIK - MODUL ÖKOENERGIETECHNIK

Die Nachfrage nach umweltfreundlichen und erneuerbaren Energielieferanten nimmt ständig zu. ÖkoenergieinstallationstechnikerInnen kennen sich mit alternativen Energielieferanten wie Windrädern, Sonnenkollektoren, Biomasseanlagen, Hackschnitzel- und Pellets-Anlagen oder Wärmepumpen aus. Sie bauen diese Anlagen vor Ort nach Montageplänen und Maßskizzen zusammen. Sie montieren und verlegen Rohrleitungen, warten und

reparieren die Anlagen und beraten ihre Kundinnen und Kunden über energiesparende und umweltfreundliche Techniken. ÖkoenergieinstallationstechnikerInnen arbeiten sowohl in Gewerbe- als auch Industriebetrieben der Sanitär- und Heizungstechnik. Sie arbeiten auf Baustellen im Team mit Berufskolleginnen und -kollegen sowie mit weiteren Fach- und Hilfskräften der Bereiche Bauwesen und Energietechnik zusammen.

### IHR WEG ZUM LEHRABSCHLUSS FÜR MODUL ÖKOENERGIETECHNIK

Einstiegsvoraussetzung	empfohlene Kursreihenfolge			Ausbildungsziel
<ul style="list-style-type: none"> <li>➤ Modul Gas- und Sanitärtechnik</li> <li>oder</li> <li>➤ Modul Heizungstechnik</li> </ul>	<ul style="list-style-type: none"> <li>➤ Ökoenergie-technik (IGT) - Vorbereitung auf die Zusatzprüfung LAP – 7552P</li> </ul>	<ul style="list-style-type: none"> <li>➤ Ökoenergie-techniker (IGT) - Vorbereitung auf das Fachgespräch der LAP – 7562P</li> </ul>	<ul style="list-style-type: none"> <li>➤ Ökoenergie-technik (IGT) - Vorbereitung Labor Prüfarbeit LAP – 7563P</li> </ul>	<b>Erfolgreiche Absolvierung der Lehrabschlussprüfung Modul Gas- und Sanitärtechnik</b>

Detailinfos unter: [wifi.at/ooe/lehabschluss-im-2-bildungsweg](http://wifi.at/ooe/lehabschluss-im-2-bildungsweg)

### 7552P<sup>NEU</sup> Ökoenergie-technik (IGT) - Vorbereitung auf die Zusatzprüfung LAP

Sie bereiten sich optimal auf die LAP-Zusatzprüfung Ökoenergie-technik vor und steigern dadurch Ihre beruflichen Chancen! Ideal für Personen mit Lehrabschluss Gas- und Sanitärtechnik oder Heizungstechnik.

€ 1.044,-

48 Trainingseinheiten

#### WIFI Linz

- 12.3.2021 bis 24.4.2021, Fr 14 bis 22 Uhr, Samstag 8 bis 16 Uhr (Der genaue Stundenplan ist ca. 2 Wochen vor Kursbeginn im WIFI-Online-Shop unter [wifi.at/ooe](http://wifi.at/ooe) verfügbar)



### Vorbereitungskurse

Termine und Preis siehe [wifi.at/ooe](http://wifi.at/ooe)

**7562P** Ökoenergie-techniker (IGT) - Vorbereitung auf das Fachgespräch der LAP

**7563P** Ökoenergie-technik (IGT) - Vorbereitung Labor Prüfarbeit LAP

### Zusatzkurse

Termine und Preis siehe [wifi.at/ooe](http://wifi.at/ooe)

**7535P** Startertraining

**7539P** Wärmepumpen und Solaranlagen

**7540P** Kontrollierte Wohnraumlüftung

**7541P** Professioneller Umgang mit Kunden



## NOCH FRAGEN? WIR SIND FÜR SIE DA!

Sprechen Sie mit uns – wir helfen Ihnen gerne weiter.

WIFI-Kundenservice 05-7000-77



## KÄLTEANLAGENTECHNIK



Kälteanlagenfachleute bauen, montieren, warten und reparieren mechanisch- oder elektronisch gesteuerte Kühlmaschinen und -anlagen. In Wohn- und Bürogebäuden installieren, programmieren und warten sie klimatechnische Einrichtungen wie z. B. Klimaanlage, Lüftungsanlagen und Wärmepumpen sowie kälte- bzw. klimatechnische Mess-, Steuer- und Regelungseinrichtungen.

Sie bearbeiten Rohre aus Kupfer, Stahl, Eisen oder Aluminium z. B. durch Schweißen, Löt-, Verschrauben und verwenden dafür LötKolben, Schweißgeräte und Schneidmaschinen. Sie arbeiten in Werkstätten, Produktionshallen sowie bei den KundInnen vor Ort und oft auf Leitern und Gerüsten. Sie arbeiten im Team mit BerufskollegInnen und verschiedenen Fach- und Hilfskräften der Kälte- und Klimatechnik zusammen.

### IHR WEG ZUM LEHRABSCHLUSS FÜR KÄLTEANLAGENTECHNIK

Einstiegsvoraussetzung	empfohlene Kursreihenfolge			Ausbildungsziel
<p>➤ praktische Erfahrung in der Kälte-, Anlagen- und Elektrotechnik</p>	<p>➤ Information für die Vorbereitung auf die außerordentliche Zulassung zum Lehrabschluss – 7625P</p>	<p>➤ Kälteanlagenfachtechnik für Um- und Quereinsteiger – 7626P</p> <p>➤ Elektrotechnik für Kälteanlagenfachtechniker – 7627P</p>	<p>➤ Kälteanlagenfachtechniker - Vorbereitung praktische Prüfbarkeit – 7628P</p>	<p>Erfolgreiche Absolvierung der Lehrabschlussprüfung Kälteanlagenfachtechnik</p>

Detailinfos unter: [wifi.at/oe/lehrabschluss-im-2-bildungsweg](http://wifi.at/oe/lehrabschluss-im-2-bildungsweg)

### 7625P Informationsveranstaltung Ihr Weg zur LAP Kälteanlagenfachtechniker

Bei dieser kostenlosen Informationsveranstaltung erfahren Sie alles Wissenswerte über den Weg zur außerordentlichen Lehrabschlussprüfung Kälteanlagenfachtechniker für Um- und Quereinsteiger. Sie erlangen dadurch Entscheidungssicherheit für die Kursbuchung.

kostenlos - Anmeldung erforderlich!

3 Trainingseinheiten

WIFI Linz

- 3.9.2020, Do 18 bis 20:15 Uhr

### 7626P Kälteanlagenfachtechnik für Um- und Quereinsteiger Teil 1

Sie lernen die kälte- und klimatechnischen Grundlagen auf Facharbeiterniveau und bereiten sich gut auf die Lehrabschlussprüfung vor. Voraussetzung: praktische Erfahrung in der Kälteanlagen- und Elektrotechnik.

€ 2.390,- inkl. Unterlagen (als Begleitliteratur wird der „Kältemonteur“ von Seidl-Noack empfohlen) 104 Trainingseinheiten

WIFI Linz

- 11.9. bis 4.12.2020, Fr 14:30 bis 22 Uhr



### 7627P Elektrotechnik für Kälteanlagenfachtechniker Teil 2

Sie lernen die für die Kälteanlagenfachtechnik notwendigen elektrotechnischen Grundlagen sowie die gebräuchlichen Grundschaltungen, RI-Fließbilder und Bauteile kennen und fachgerecht einzusetzen. Durch den erfolgreichen Besuch der Kurse 7626, 7627 und 7628 sind Sie vom theoretischen Teil der LAP befreit.

€ 1.250,- inkl. Unterlagen

56 Trainingseinheiten

WIFI Linz

- 8.1. bis 29.1.2021, Fr 14:30 bis 22 Uhr, Sa 8 bis 16 Uhr



**7628P Kälteanlagentechniker - Vorbereitung praktische Prüfarbeit der LAP Teil 3**



Sie bereiten sich gut auf den praktischen Teil der Lehrabschlussprüfung (Mechanische Arbeiten, Bearbeitung von Kupferrohren, Elektrische Steuerungen u. Inbetriebnahme einer Kälteanlage) vor. Durch den erfolgreichen Besuch der Kurse 7626, 7627 und 7628 sind Sie vom theoretischen Teil der LAP befreit.

€ 940,- Werkzeug und Material ist gemäß Liste (wie bei der Prüfung) mitzubringen. 32 Trainingseinheiten

**WIFI Linz**

- 5.2. bis 13.2.2021, Fr 14:30 bis 22 Uhr, Sa 8 bis 16 Uhr
- 5.3. bis 13.3.2021, Fr 14:30 bis 22 Uhr, Sa 8 bis 16 Uhr
- 9.4. bis 17.4.2021, Fr 14:30 bis 22 Uhr, Sa 8 bis 16 Uhr



**Zusatzkurse** Termine und Preis siehe [wifi.at/ooe](http://wifi.at/ooe)

**7630P Hartlöten für Kälteanlagentechniker inkl. Prüfung (EN13585)**



**KOCH/KÖCHIN**

**Gesamt TE: 388 | Gesamtpreis € 4.200,-**  
 Köche/Köchinnen sind vor allem in Betrieben des Hotel- und Gastgewerbes, in Spitälern, Kuranstalten und Pflegeheimen, aber auch in Betriebskantinen großer Unternehmen und Organisationen, Bildungseinrichtungen usw. beschäftigt, wo sie Speisen aller Art zubereiten und die Arbeitsabläufe in der Küche organisieren.

Sie erstellen die Speisekarten und sorgen für den Einkauf und die fachgerechte Lagerung der Lebensmittel. Köche/Köchinnen teilen das Küchenpersonal ein und achten auf die Einhaltung der Hygienebestimmungen. Sie arbeiten im Team mit BerufskollegInnen, KüchenhelferInnen und Restaurantfachleuten und haben Kontakt zu LieferantInnen und ihren Gästen.

**IHR WEG ZUM LEHRABSCHLUSS FÜR KOCH/KÖCHIN**

empfohlene Kursreihenfolge					Ausbildungsziel
<p>➤ <b>Basislehrgang für angehende Köche - Teil I</b> – 8630P</p>	<p>➤ <b>Basislehrgang für angehende Köche - Teil II</b> – 8631P</p>	<p>➤ <b>Theoretische Grundlagen für Lehrabschlussprüfung Koch</b> – 8633P</p>	<p>➤ <b>Kochlehrlinge - Vorbereitung auf die praktische Lehrabschlussprüfung - „Prüfarbeit“</b> – 8636P</p>	<p>➤ <b>Kochlehrlinge - Vorbereitung auf die praktische Lehrabschlussprüfung - „Fachgespräch“</b> – 8637P</p>	<p><b>Erfolgreiche Absolvierung der Lehrabschlussprüfung Koch/Köchin</b></p>

Detailinfos unter: [wifi.at/ooe/lehrabschluss-im-2-bildungsweg](http://wifi.at/ooe/lehrabschluss-im-2-bildungsweg)



**IM KURSBUCH SUCHEN, ONLINE BUCHEN**

[wifi.at/ooe](http://wifi.at/ooe)

**8629P** <sup>NEU</sup> Ausbildung zum Hilfskoch

Der Kurs Ausbildung zum Hilfskoch bietet eine kompakte und vielseitige Ausbildung und dient als Basis für praxisorientiertes Kochen nach zeitgemäßen, wirtschaftlichen und hygieneorientierten Richtlinien.

€ 430,-

36 Trainingseinheiten

**WIFI Linz**

- 16.11. bis 20.11.2020, Mo bis Do 9 bis 17 Uhr, Fr 9 bis 12 Uhr

**8630P** Basislehrgang für angehende Köche - Teil I

Praxisbezogen erlernen Sie von den einfachsten Schritten bis zur Herstellung kompletter Speisefolgen alles Wesentliche für die zeitgemäße österreichische Küche. Dieser Kurs ist empfehlenswert für die Vorbereitung auf die ausnahmsweise Zulassung zur Lehrabschlussprüfung.

€ 1.720,- inkl. Unterlagen und Material 160 Trainingseinheiten

**WIFI Linz**

- 21.9. bis 16.10.2020, Mo bis Do 9 bis 17 Uhr, Fr 9 bis 12:30 Uhr
- 11.1. bis 5.2.2021, Mo bis Do 9 bis 17 Uhr, Fr 9 bis 12:30 Uhr

**8631P** Basislehrgang für angehende Köche - Teil II

Voraussetzung: Abgeschlossener Basislehrgang I (8630). Im Mittelpunkt stehen die Zubereitung und Anrichteweise von Gerichten der neuen österreichischen Küche.

€ 1.270,- inkl. Unterlagen, Material 120 Trainingseinheiten

**WIFI Linz**

- 22.2. bis 12.3.2021, Mo bis Do 9 bis 17 Uhr, Fr 9 bis 12:30 Uhr

**8633P** Theoretische Grundlagen für Lehrabschlussprüfung Koch

Dieser Kurs ist für jene gedacht, welche die Lehrabschlussprüfung ohne Lehrzeit absolvieren wollen. Inhalte: Buchhaltung, Fachrechnen, Küchenkunde, Lebensmittelkunde.

€ 1.210,- inkl. Unterlagen und Prüfung 108 Trainingseinheiten

**WIFI Linz**

- 2.11. bis 20.11.2020, Mo bis Do 9 bis 17 Uhr, Fr 9 bis 12:30 Uhr
- 22.3. bis 16.4.2021, Mo bis Do 9 bis 17 Uhr, Fr 9 bis 12:30 Uhr

**Zusatzkurse**Termine und Preis siehe [wifi.at/ooe](http://wifi.at/ooe)**8640P** Kochlehrlinge - VBK auf die praktische LAP Prüfarbeit Beilagen**8641P** Garmethoden**8643P** Suppen, Saucen und Fonds - Klassiker der Küche**8644P** Salate, Vorspeisen und Dressings**8646P** Kalte und warme Desserts, Teige und MassenWeitere LAP-Spezialkurse unter [wifi.at/ooe](http://wifi.at/ooe)**Vorbereitungskurse**Termine und Preis siehe [wifi.at/ooe](http://wifi.at/ooe)**8636P** Kochlehrlinge - Vorbereitung auf die praktische Lehrabschlussprüfung - „Prüfarbeit“**8637P** Kochlehrlinge - Vorbereitung auf die praktische Lehrabschlussprüfung - „Fachgespräch“

## WIFI-Bildungsberatung

Kostenloser Service

Sie wissen nicht genau, welche Weiterbildung die richtige für Sie ist?

Dann vereinbaren Sie noch heute einen Termin im WIFI. Unsere speziell geschulten Mitarbeiter entwickeln gemeinsam mit Ihnen Ihren individuellen Fahrplan zu Karriere und persönlicher Entfaltung. Wir informieren Sie auch über Spezialthemen und aktuelle Kursförderungen.

**Information & Termine unter T 05-7000-77 oder auf [wifi.at/ooe](http://wifi.at/ooe)**





## KONDIOTOR/IN

KonditorInnen (ZuckerbäckerInnen) stellen alle Arten von Torten, Backwaren (z. B. Strudel, Krapfen, Kipferl), Tee- und Kleingepäck sowie Bonbons, Konfekt und Speiseeis her. Sie arbeiten v. a. in Konditoreien, Cafés und Bäckereien, aber auch in großen Restaurants im Bereich der Patisserie. Rund um Festtage, wie Ostern oder Weihnachten, produzieren sie spezielle Produkte

(z. B. Schokoladeosterhasen, Schokoladenikoläuse, Marzipaneier). Viele Tätigkeiten (etwa das Formen von Teigstücken) verrichten sie händisch. KonditorInnen (ZuckerbäckerInnen) arbeiten gemeinsam mit KollegInnen und verschiedenen Fach- und Hilfskräften und haben Kontakt zu KundInnen und LieferantInnen.

### 7826P Intensivkurs Konditor



Ideal für Berufseinsteiger und Interessierte, die eine Grundausbildung im Beruf Konditor anstreben bzw. sich auf die außerordentliche Lehrabschlussprüfung vorbereiten wollen.

€ 1.920,- inkl. Unterlagen 96 Trainingseinheiten

#### WIFI Linz

- 22.9. bis 24.11.2020, Di 9 bis 17 Uhr, zusätzlich 12.10. und 9.11.2020, Mo 9 bis 17 Uhr, 18.11.2020, Mi 9 bis 17 Uhr (Herbstferien frei)
- 8.3. bis 3.5.2021, Mo, Di 9 bis 17 Uhr (9.3., 27.4.2021 und Karwoche frei)



## KONSTRUKTEUR/IN - MASCHINENBAUTECHNIK

**Gesamt TE: 408 | Gesamtpreis € 6.996,-**

KonstrukteurInnen mit Schwerpunkt Maschinenbautechnik entwerfen, planen und bauen Maschinen und Anlagen aller Art wie z. B. Werkzeugmaschinen, Industrieroboter, Produktionsanlagen, Fließ- und Förderbänder. Sie arbeiten in den Bereichen Entwicklung und Konstruktion oder Fertigungsvorbereitung und Produktion. Für die Ausführung von Berechnungen, Zeichnungen und Simulationen

arbeiten sie mit Computern und speziellen Softwareprogrammen (z. B. CAD = Computer Aided Design). Mit diesen erstellen sie Konstruktions- und Baupläne für Maschinen sowie Montagepläne und andere technische Unterlagen. KonstrukteurInnen für Maschinenbautechnik arbeiten in Planungsbüros, Werkstätten und Produktionshallen im Team mit verschiedenen Fach- und Hilfskräften und haben Kontakt zu KundInnen und LieferantInnen.

### IHR WEG ZUM LEHRABSCHLUSS FÜR KONSTRUKTEURIN - MASCHINENBAUTECHNIK

empfohlene Kursreihenfolge							Ausbildungsziel
➤ <b>Einstiegskurs für das Technische Zeichnen</b> – 4500P	➤ <b>Lehrgang Technisches Zeichnen</b> – 4501P	➤ <b>Autodesk Inventor Grundlagen</b> – 4621P	➤ <b>Autodesk Inventor Aufbau</b> – 4622P	➤ <b>Autodesk Inventor Professional</b> – 4623P	➤ <b>CAD für Konstrukteure - Maschinenbau - Stahlbau - Metallbau - Werkzeugbautechniker</b> – 4785P	➤ <b>Vorbereitung auf die Lehrabschlussprüfung Technischer Zeichner Maschinenbau</b> – 4505P	<b>Erfolgreiche Absolvierung der Lehrabschlussprüfung KonstrukteurIn - Maschinenbautechnik</b>

Detailinfos unter: [wifi.at/oe/lehrabschluss-im-2-bildungsweg](http://wifi.at/oe/lehrabschluss-im-2-bildungsweg)

## 4500P Einstiegskurs für das Technische Zeichnen



Branchenferne Personen lernen hier die Grundlagen und Begriffe der Metallbearbeitung, Werkzeugmaschinen, Maschinenelemente, Gleit- u. Wälzlager, Antriebs Elemente, Kupplungen und Getriebe kennen, um mit diesem Wissen erfolgreich die Ausbildung zum technischen Zeichner zu besuchen.

€ 248,- inkl. Unterlagen 20 Trainingseinheiten

### WIFI Linz

- 15.9. bis 29.9.2020, Di, Do 18 bis 21:30 Uhr

### WIFI Gmunden

- 2.10. und 9.10.2020, Fr 13 bis 22 Uhr



## 4501P Lehrgang Technisches Zeichnen



Sie lernen von den Grundlagen der Planung über die verschiedenen Maschinenelemente, das Detailzeichnen, die Darstellung von Schweißkonstruktionen bis zur normgerechten Darstellung von Plänen. Inklusiv angewandter Mathematik, Fachkunde und Lehrabschlussprüfungsinhalten mit CAD-Training. Abschließen der Projektarbeit und mündliche Prüfung.

€ 2.778,- inkl. Unterlagen 250 Trainingseinheiten

### WIFI Linz

- 29.9.2020 bis 22.6.2021, Di, Do 18 bis 21:30 Uhr (Schulferien frei)

### WIFI Gmunden

- 16.10.2020 bis 7.5.2021, Fr 13 bis 22 Uhr (Schulferien frei)



## 4621P Autodesk Inventor Grundlagen



Sie lernen Inventor kennen und können nach diesem Kurs Einzelteile erstellen und 2D dokumentieren. Zudem ist die Projektverwaltung ein wichtiger Bestandteil beim Einstieg in den Inventor. Das Gelernte können Sie auch beim Anwenden von Inventor LT sehr gut umsetzen. € 1.190,- inkl. Unterlagen 40 Trainingseinheiten

### WIFI Linz

- 28.9. bis 21.10.2020, Mo, Mi 17:30 bis 21:45 Uhr
- 8.1. bis 23.1.2021, Fr 15 bis 19:15 Uhr, Sa 8 bis 16 Uhr



- 19.4. bis 23.4.2021, Mo bis Do 8 bis 16:45 Uhr, Fr 8 bis 11:30 Uhr

### WIFI Kirchdorf

- 2.3. bis 25.3.2021, Di, Do 8:30 bis 12:45 Uhr

### WIFI Vöcklabruck

- 15.10. bis 24.11.2020, Di, Do, 16 bis 19:30 Uhr (Herbstferien kein Kurs)
- 1.3. bis 5.3.2021, Mo bis Do 8 bis 16:45 Uhr, Fr 8 bis 11:30 Uhr

## 4622P Autodesk Inventor Aufbau



Sie lernen mit Inventor die Erstellung von einfachen und verschachtelten Baugruppen und deren Dokumentation. Weiter sind die Zusammenhänge zwischen Stück- und Teilelisten wie auch die Verwendung von Normteilen Inhalt dieses Kursabschnittes. Explosionszeichnungen ergänzen dieses Modul. € 1.190,- inkl. Unterlagen 40 Trainingseinheiten

### WIFI Linz

- 28.10. bis 23.11.2020, Mo, Mi 17:30 bis 21:45 Uhr
- 29.1. bis 13.2.2021, Fr 15 bis 19:15, Sa 8 bis 16 Uhr
- 26.4. bis 30.4.2021, Mo bis Do 8 bis 16:45 Uhr, Fr 8 bis 11:30 Uhr



### WIFI Linz

- 28.10. bis 23.11.2020, Mo, Mi 17:30 bis 21:45 Uhr
- 29.1. bis 13.2.2021, Fr 15 bis 19:15, Sa 8 bis 16 Uhr
- 26.4. bis 30.4.2021, Mo bis Do 8 bis 16:45 Uhr, Fr 8 bis 11:30 Uhr

### WIFI Vöcklabruck

- 8.3. bis 12.3.2021, Mo bis Do 8 bis 16:45 Uhr, Fr 8 bis 11:30 Uhr

## 4623P Autodesk Inventor Professional



Sie lernen Inventor auf höchst effiziente Weise anzuwenden und werden im Training gezielt mit praxisnahen Problemstellungen konfrontiert. Mit Abschluss des Trainings sind Sie mit der Verwaltung und Administration von Inventor vertraut. € 1.590,- inkl. Unterlagen 58 Trainingseinheiten

### WIFI Linz

- 25.11.2020 bis 25.1.2021, Mo, Mi 17:30 bis 21:45 Uhr (Weihnachtsferien, 21.12. und 13.12. kein Kurs)
- 9.4. bis 8.5.2021, Fr 15 bis 21 Uhr, Sa 8 bis 16 Uhr (30.4. kein Kurs)
- 3.5. bis 11.5.2021, Mo bis Do 8 bis 16:45 Uhr, Fr 8 bis 11:30 Uhr



### WIFI Linz

- 25.11.2020 bis 25.1.2021, Mo, Mi 17:30 bis 21:45 Uhr (Weihnachtsferien, 21.12. und 13.12. kein Kurs)
- 9.4. bis 8.5.2021, Fr 15 bis 21 Uhr, Sa 8 bis 16 Uhr (30.4. kein Kurs)
- 3.5. bis 11.5.2021, Mo bis Do 8 bis 16:45 Uhr, Fr 8 bis 11:30 Uhr

### WIFI Vöcklabruck

- 15.3. bis 23.3.2021, Mo bis Do 8 bis 16:45 Uhr, Fr 8 bis 11:30 Uhr

## Vorbereitungskurse

Termine und Preis siehe [wifi.at/ooe](http://wifi.at/ooe)

**4785P** CAD für Konstrukteure - Maschinenbau - Stahlbau - Metallbau - Werkzeugbautechniker

**4505P** Vorbereitung auf die Lehrabschlussprüfung Konstrukteur



## KOSMETIKER/IN



KosmetikerInnen führen pflegende, gesundheitsfördernde und dekorative Behandlungen an ihren Kundinnen und Kunden durch. Zur pflegenden Kosmetik gehört die Behandlung der Haut an Gesicht und Dekolleté, Körperteilbehandlungen, Hand- und Nagelpflege sowie das Entfernen von Gesichts- und Körperbehaarung. Zur dekorativen Behandlung gehört das Make-up, z. B.

Tages- und Abend-Make-up oder auch Fantasie-Make-up. KosmetikerInnen verwenden verschiedene Behandlungsgeräte, Präparate und kosmetische Mittel. Sie arbeiten in Kosmetiksalons und Kosmetikfachgeschäften in den Bereichen Behandlung, Beratung und Verkauf und haben engen Kontakt zu ihren KundInnen.

### IHR WEG ZUM LEHRABSCHLUSS FÜR KOSMETIKERIN

empfohlene Kursreihenfolge			Ausbildungsziel
➤ <b>Informationsveranstaltung Kosmetik</b> – 7850P	➤ <b>Diplomlehrgang Kosmetik</b> – 7851P	➤ <b>Vorbereitung auf die Lehrabschlussprüfung Kosmetik</b> – 7853P	<b>Erfolgreiche Absolvierung der Lehrabschlussprüfung KosmetikerIn</b>

Detailinfos unter: [wifi.at/ooe/lehraabschluss-im-2-bildungsweg](http://wifi.at/ooe/lehraabschluss-im-2-bildungsweg)

#### 7850P Informationsveranstaltung Kosmetik

Die pflegende und dekorative Kosmetik bietet eine Vielzahl interessanter beruflicher Anwendungsmöglichkeiten. Die Eignung bringen Sie mit, das professionelle Know How bekommen Sie von uns. Wir informieren Sie über Kurse und Ausbildungswege in der Kosmetik und Visagistik.

kostenlos – Anmeldung erforderlich!

2 Trainingseinheiten

**WIFI Linz**

- 25.6.2020, Do 18 bis 20 Uhr

#### 7851P Diplomlehrgang Kosmetik

Legen Sie den Grundstein für Ihre Karriere als Kosmetikerin! Von Grund auf und umfassend trainieren Sie die für das Berufsbild Kosmetikerin erforderlichen Fachkenntnisse und Fertigkeiten. Sie arbeiten mit exklusiven Kosmetiklinien, hochwertigen Markenprodukten, professionellen Trainern und moderner Technik aktuell am Puls der Zeit. Anschließend haben Sie die Möglichkeit, sich nach Ablegung der Befähigungsprüfung selbständig zu machen oder mit entsprechender Berufspraxis zur Lehrabschlussprüfung anzutreten.

€ 5.990,- inkl. Unterlagen, Material und Prüfung

630 Trainingseinheiten

**WIFI Linz**

- 18.9.2020 bis Juni 2021, Fr 8:30 bis 17 Uhr, Sa 8:30 bis 15:30 Uhr, Semesterferien, Karwoche, 14.5. und 15.5.2021 frei (der Stundenplan ist im Online-Kursbuch unter [wifi.at/ooe](http://wifi.at/ooe) verfügbar)



### Zusatzkurse

Termine und Preis siehe [wifi.at/ooe](http://wifi.at/ooe)

**7870P** Dauerhafte Haarentfernung

**7872P** Ausbildung zur Lash Stylistin

**7876P** Airbrush Make-up

**7877P** Das perfekte Make-up

**7880P** #instafit#instagram#instamake-up

**7888P** Lehrgang Fingernageldesign

### Vorbereitungskurse

Termine und Preis siehe [wifi.at/ooe](http://wifi.at/ooe)

**7853P** Vorbereitung auf die Lehrabschlussprüfung Kosmetik



## KRAFTFAHRZEUGTECHNIK - MODUL PKW-TECHNIK



Kfz-TechnikerInnen kontrollieren die Verkehrs- und Betriebssicherheit von Kraftfahrzeugen und führen die Wartung und die Reparatur der Kraftfahrzeuge durch. Sie analysieren elektrische, elektronische und mechanische Systeme, stellen Fehler und Störungen fest und beheben mit Hilfe computergestützter Mess- und Prüfsysteme deren Ursachen. Außerdem tauschen Sie bei

Wartungsarbeiten Verschleißteile aus, die einer starken Beanspruchung ausgesetzt sind. Nach Instandsetzungs- oder Umbauarbeiten prüfen sie die Funktionen der Fahrzeuge und Teilsysteme und kontrollieren, ob straßenverkehrsrechtliche Vorschriften eingehalten werden.

### IHR WEG ZUM LEHRABSCHLUSS KFZ-TECHNIKER

Einstiegsvoraussetzung	empfohlene Kursreihenfolge	Lehrabschluss KFZ-Techniker
➤ <b>Einschlägige Praxis und positiver Abschluss im Qualifizierungs-Workshop – 7700P</b>	➤ <b>Ausbildung zum KFZ-Techniker – 7701P</b>	<b>Erfolgreiche Absolvierung der Lehrabschlussprüfung KFZ-Technik – Personenkraftwagen</b>

Detailinfos unter: [wifi.at/ooe/lehrabschluss-im-2-bildungsweg](http://wifi.at/ooe/lehrabschluss-im-2-bildungsweg)

#### 7700P **Einschlägige Praxis und positiver Abschluss im Qualifizierungs-Workshop** Einsteigerworkshop zum Vorbereitungskurs 7701

Der verpflichtende Qualifizierungsworkshop dient als Einstufung und Voraussetzung um zu dem Vorbereitungskurs „Ausbildung zum KFZ-Techniker – berufsbegleitend“ zugelassen zu werden.

€ 320,-

24 Trainingseinheiten

**WIFI Linz**

- 31.8. bis 2.9.2020, Mo bis Mi 8 bis 16 Uhr

#### 7701P **Ausbildung zum KFZ-Techniker – berufsbegleitend** in Theorie und Praxis

Mit dem Kurs „Ausbildung zum KFZ-Techniker – berufsbegleitend“ bereiten Sie sich auf die außerordentliche Lehrabschlussprüfung zum KFZ-Techniker für das Hauptmodul PKW-Technik vor.

€ 4.790,-

612 Trainingseinheiten

**WIFI Linz**

- 18.9.2020 bis 26.6.2021, Fr 13:30 bis 21:45 Uhr, Sa 8 bis 16:30 Uhr (Semester- und Osterferien kein Kurs)



### Zusatzkurse

Termine und Preis siehe [wifi.at/ooe](http://wifi.at/ooe)

7779P Fahrwerksvermessung – Lenkgeometrie

### Vorbereitungskurse

Termine und Preis siehe [wifi.at/ooe](http://wifi.at/ooe)

7722P Top-Fit für das Fachgespräch zum KFZ-Techniker

7728P Intensivkurs: Fachgespräch zum KFZ-Techniker

### Vorbereitung auf Spezialmodul Systemelektronik

Termine und Preis siehe [wifi.at/ooe](http://wifi.at/ooe)

7724P Datenbussysteme KFZ-Technik bzw. Systemelektronik

7725P Prüfungsvorbereitung Systemelektronik





## KRAFTFAHRZEUGTECHNIK – MODUL NUTZFAHRZEUGTECHNIK



KraftfahrzeugtechnikerInnen im Hauptmodul Nutzfahrzeugtechnik führen Wartungs- und Reparaturarbeiten an Nutzfahrzeugen wie LKWs, Bussen oder Sonderfahrzeugen, wie z. B. Tanklastwägen, Kranwägen oder Feuerwehrfahrzeugen durch. Sie warten und ersetzen mechanische Teile am Fahrwerk und Motor und ersetzen elektrische und elektronische Bauteile, wie Beleuchtungs-, Zünd- und Startanlagen, Fahrtenschreiber, Bordcomputer und Alarmanlagen. Sie nehmen Einstellungen am Motor, an den Bremsen, an der Lenkung oder an der Lichtanlage vor und führen die gesetzlich vorgeschriebene Sicherheits- und

Umweltüberprüfung („Pickerlprüfung“) durch. Bei ihrer Arbeit hantieren sie mit elektronischen Mess- und Prüfgeräten, aber auch mit Handwerkzeugen wie Schraubenzieher, Schraubenschlüssel, Feilen, Zangen usw.

NutzfahrzeugtechnikerInnen arbeiten in Kfz-Servicebetrieben, Verkehrsbetrieben und Fuhrparks von Unternehmen eigenständig und im Team mit Vorgesetzten und BerufskollegInnen und haben Kontakt mit ihren AuftraggeberInnen und Kundinnen und Kunden. In Industriebetrieben arbeiten NutzfahrzeugtechnikerInnen auch bei der Herstellung von Nutzfahrzeugen mit.

### IHR WEG ZUM LEHRABSCHLUSS FÜR MODUL NUTZFAHRZEUGTECHNIK

Einstiegsvoraussetzung	empfohlene Kursreihenfolge	Ausbildungsziel
➤ Modul PKW-Technik	➤ Zusatztag Fachkunde Nutzfahrzeug- und Fahrzeugbautechnik (H2) – 7726P	➤ Erfolgreiche Absolvierung der Lehrabschlussprüfung Nutzfahrzeugtechnik

Detailinfos unter: [wifi.at/ooe/lehraabschluss-im-2-bildungsweg](http://wifi.at/ooe/lehraabschluss-im-2-bildungsweg)

### 7726P Zusatztag Fachkunde Nutzfahrzeug- und Fahrzeugbautechnik (H2)



Mit diesem Kurs bereiten Sie sich auf Ihre Lehrabschlussprüfung zum Nutzfahrzeugtechniker vor. Der vorherige Besuch des allgemeinen Fachkundeteils (Kurs 7721K) wird vorausgesetzt.

€ 128,-

9 Trainingseinheiten

#### WIFI Linz

- 11.9.2020, Fr 13:30 bis 21:45 Uhr
- 11.1. und 12.1.2021, Mo Di 17:30 bis 21:30 Uhr
- 16.1.2021, Sa 8 bis 16:30 Uhr
- 29.1.2021, Fr 13:30 bis 21:45 Uhr
- 6.2.2021, Sa 8 bis 16:30 Uhr
- 22.2. und 23.2.2021, Mo Di 17:30 bis 21:30 Uhr
- 30.6. und 1.7.2021, Mi Do 17:30 bis 21:30 Uhr
- 10.7.2021, Sa 8 bis 16:30 Uhr

### Zusatzkurse

Termine und Preis siehe [wifi.at/ooe](http://wifi.at/ooe)

7779P Fahrwerksvermessung – Lenkgeometrie

### Vorbereitung auf Spezialmodul Systemelektronik

Termine und Preis siehe [wifi.at/ooe](http://wifi.at/ooe)

7724P Datenbussysteme KFZ-Technik bzw. Systemelektronik

7725P Prüfungsvorbereitung Systemelektronik



## KRAFTFAHRZEUGTECHNIK – MODUL ZWEIRADTECHNIK



ZweiradtechnikerInnen arbeiten in Fachgeschäften und Werkstätten für Zweiräder oder in Kfz-Werkstätten. Sie montieren, warten und reparieren Fahrräder, Mopeds und Motorräder. Sie prüfen die Funktionstüchtigkeit der Einzelteile, wechseln abgenützte oder defekte Teile aus, sie wuchten Räder, wechseln Brems- und Kupplungsseile und führen diverse Einstell- und Kontrollarbeiten durch. Dabei verwenden sie spezielle elektronische Messgeräte und hantieren mit Werkzeugen wie Schraubenziehern, Zangen, Feilen oder Bohrmaschinen etc. Außerdem verkaufen sie Fahr- und Motorräder samt Zubehör und beraten KundInnen. Sie erstellen Kostenvoranschläge und wickeln den Zahlungsverkehr

ab. Umweltüberprüfung („Pickerlprüfung“) durch. Bei ihrer Arbeit hantieren sie mit elektronischen Mess- und Prüfgeräten, aber auch mit Handwerkzeugen wie Schraubenzieher, Schraubenschlüssel, Feilen, Zangen usw.

NutzfahrzeugtechnikerInnen arbeiten in Kfz-Servicebetrieben, Verkehrsbetrieben und Fuhrparks von Unternehmen eigenständig und im Team mit Vorgesetzten und BerufskollegInnen und haben Kontakt mit ihren AuftraggeberInnen und Kundinnen und Kunden. In Industriebetrieben arbeiten NutzfahrzeugtechnikerInnen auch bei der Herstellung von Nutzfahrzeugen mit.

### IHR WEG ZUM LEHRABSCHLUSS FÜR MODUL ZWEIRADTECHNIK

Einstiegsvoraussetzung	empfohlene Kursreihenfolge	Ausbildungsziel
➤ <b>Modul PKW-Technik</b>	➤ <b>Fachkunde Motorradtechnik – 7727P</b>	➤ <b>Erfolgreiche Absolvierung der Lehrabschlussprüfung Zweiradtechniker</b>

Detailinfos unter: [wifi.at/ooe/lehrabschluss-im-2-bildungsweg](http://wifi.at/ooe/lehrabschluss-im-2-bildungsweg)

### 7727P Fachkunde Motorradtechnik



Mit diesem Kurs bereiten Sie sich auf Ihre Lehrabschlussprüfung zum Motorradtechniker vor. Die Inhalte des allgemeinen Fachkundeteils (Kurs 7721K) sind in diesem Kurs bereits enthalten.  
€ 554,- 45 Trainingseinheiten

#### WIFI Linz

- 15.2. bis 19.2.2021, Mo bis Fr 8 bis 16:45 Uhr
- 5.7. bis 9.7.2021, Mo bis Fr 8 bis 16:45 Uhr

### Zusatzkurse

Termine und Preis siehe [wifi.at/ooe](http://wifi.at/ooe)

7779P Fahrwerksvermessung – Lenkgeometrie

### Vorbereitung auf Spezialmodul Systemelektronik

Termine und Preis siehe [wifi.at/ooe](http://wifi.at/ooe)

7724P Datenbussysteme KFZ-Technik bzw. Systemelektronik

7725P Prüfungsvorbereitung Systemelektronik



Welche Weiterbildung ist für Sie die richtige?

**KOSTENLOSE WIFI-BILDUNGSBERATUNG**

Terminvereinbarung  
05-7000-77

## MALER/IN UND BESCHICHTUNGSTECHNIKER/IN

MalerInnen und BeschichtungstechnikerInnen im Schwerpunkt Funktionsbeschichtungen schützen und verschönern Putz, Stein-, Holz-, Beton-, Metall- und Kunststoffflächen mit Grundier-, Farb- und Lackschichten. Sie besichtigen die Baustelle (Wohnungen, Büros, Außenfassaden von Gebäuden usw.), beraten die KundInnen und berechnen den Materialbedarf. Nachdem sie die Baustelle eingerichtet und eventuell nötige Gerüste und Arbeitsbühnen aufgebaut haben, malen sie die Objekte aus und bringen Zier-, Dekor- und Schmuckelemente an.

MalerInnen und BeschichtungstechnikerInnen verwenden Farben, Polituren, Lasuren, Malerwerkzeuge (wie z. B. Spritzaggregat, Rollen, Pinsel und Spachteln), chemische Lösungsmittel usw. Sie arbeiten im Team mit BerufskollegInnen in Werkstätten, vor allem aber bei KundInnen vor Ort in Innenräumen und an Außenflächen. Meist sind sie in gewerblichen Klein- und Mittelbetrieben beschäftigt.

MalerInnen und BeschichtungstechnikerInnen haben direkten Kontakt zu ihren AuftraggeberInnen und zu LieferantInnen.

### IHR WEG ZUM LEHRABSCHLUSS FÜR MALER/IN & BESCHICHTUNGSTECHNIKER/IN

empfohlene Kursreihenfolge		Ausbildungsziel
➤ <b>Lehrgang Maler und Beschichtungstechniker – 7991P</b>	➤ <b>Maler und Beschichtungstechniker - Vorbereitung auf die Lehrabschlussprüfung – 7990P</b>	<b>Erfolgreiche Absolvierung der Lehrabschlussprüfung Maler/in und Beschichtungstechniker/in</b>

Detailinfos unter: [wifi.at/ooe/lehrabschluss-im-2-bildungsweg](http://wifi.at/ooe/lehrabschluss-im-2-bildungsweg)

### 7991P Lehrgang Maler und Beschichtungstechniker



Sie bereiten sich optimal auf die außerordentliche Lehrabschlussprüfung Maler und Beschichtungstechniker vor.

€ 1.590,- inkl. Unterlagen und Material 108 Trainingseinheiten

**WIFI Linz**

▪ 27.10. bis 13.11.2020, Di bis Fr 8 bis 17 Uhr



### Vorbereitungskurse

Termine und Preis siehe [wifi.at/ooe](http://wifi.at/ooe)

**7990P** Maler und Beschichtungstechniker - Vorbereitung auf die Lehrabschlussprüfung

## MASSEUR/IN



MasseurInnen führen zur Erhaltung des allgemeinen körperlichen Wohlbefindens und zu sportlichen Zwecken verschiedene Arten von Massagen durch. MasseurInnen arbeiten mit bloßen Händen unter Einsatz verschiedener Massagetechniken am Körper ihrer KundInnen. Durch Wärme- und Wasserbehandlungen, Bestrahlungen und Schlammpackungen setzen sie außerdem Maßnahmen zur Hebung der körperlichen Widerstandsfähigkeit und Leistungssteigerung. Sie

arbeiten mit verschiedenen medizinischen und therapeutischen Fachkräften wie z. B. PhysiotherapeutInnen, HeilmasseurInnen sowie mit ÄrztInnen zusammen. Hinweis: Gewerbliche Masseurinnen und Masseur dürfen nur Massagen an gesunden Menschen durchführen, nicht zu medizinischen Zwecken oder Heilzwecken. Dazu ist eine Ausbildung bzw. Aufschulung zum/zur Medizinischen MasseurIn bzw. HeilmasseurIn erforderlich.

### IHR WEG ZUM LEHRABSCHLUSS FÜR MASSEUR/IN

empfohlene Kursreihenfolge		Ausbildungsziel
➤ <b>Informationsveranstaltung Gewerblicher Masseur – 8075P</b>	➤ <b>Grundausbildung gewerblicher Masseur mit präventiver Bewegungslehre &amp; Kräuterkunde – 8076P</b>	<b>Erfolgreiche Absolvierung der Lehrabschlussprüfung Massage</b>

Detailinfos unter: [wifi.at/ooe/lehrabschluss-im-2-bildungsweg](http://wifi.at/ooe/lehrabschluss-im-2-bildungsweg)

### 8075P Informationsveranstaltung Gewerblicher Masseur

Sie verschaffen sich einen Einblick in das Berufsbild, die verschiedenen Tätigkeitsbereiche und Spezialgebiete sowie die Voraussetzungen und Ausbildungswege für diesen Beruf.

Kostenlos – Anmeldung erforderlich! 2 Trainingseinheiten

**WIFI Linz**

▪ 8.9.2020, Di 18 bis 20 Uhr

▪ 15.12.2020, Di 18 bis 20 Uhr

## 8076P Grundausbildung gewerblicher Masseur mit präventiver Bewegungslehre und Kräuterkunde

Als Gewerblicher Masseur sind Sie die kompetente Ansprechperson für physisches und ganzheitliches Wohlbefinden. Sie erwerben die Qualifikation, am gesunden Menschen zu arbeiten. Danach haben Sie die Möglichkeit, zur Lehrabschlussprüfung anzutreten und verfügen damit über eine abgeschlossene Berufsausbildung. Der Schwerpunkt auf praktische Übungen gibt Ihnen die nötige Sicherheit für Prüfung und Praxis. Nach Ablegung der Befähigungsprüfung und entsprechender Berufspraxis können Sie sich selbständig machen. Ergänzend erwerben Sie die Zusatzqualifikationen in präventiver Bewegungslehre und Kräuterkunde.

€ 4.980,- inkl. Unterlagen und Prüfung 740 Trainingseinheiten



### WIFI Linz

- 5.10.2020 bis Mai 2021, Mo bis Do 8:30 bis 16:30 Uhr (Herbstferien, Semesterferien und Karwoche frei), der genaue Stundenplan ist im Online-Kursbuch unter [wifi.at/ooe](http://wifi.at/ooe) verfügbar
- 2.2.2021 bis November 2022, Di, Do 18 bis 21:30 Uhr, Sa 8:30 bis 16:30 Uhr 14-tägig (Sommerferien frei, der Stundenplan ist im Online-Kursbuch unter [wifi.at/ooe](http://wifi.at/ooe) verfügbar)

## MEDIENFACHMANN/-FRAU - GRAFIK, PRINT, PUBLISHING & AUDIOVISUELLE MEDIEN

Medienfachleute im Schwerpunkt Grafik, Print, Publishing und audiovisuelle Medien entwickeln Layout und Design von Print- und Online-Produkten und organisieren die Produktion von Audio-, Videobeiträgen und Animationen. Sie erstellen Entwürfe, Skizzen, Gestaltungs-, Farb- und Bildkonzepte, wählen Bilder, Grafiken und Schriften aus und gestalten die gewünschten Print- oder Online Produkte, in Absprache mit ihren KundInnen, in unterschiedlichen Formaten und Layouts.

Sie verwenden spezielle Software für Grafik und Bildbearbeitung und arbeiten zusammen mit BerufskollegInnen aber auch IllustratorInnen, Fotografinnen oder Web-SpezialistInnen. Für die Produktion von Audio-, Video- oder Animationsbeiträgen erstellen sie dramaturgische und visuelle Konzepte und organisieren die Produktion durch SpezialistInnen für 2D- und 3D-Animationssequenzen bzw. Video- und Audio.

### IHR WEG ZUM LEHRABSCHLUSS MEDIENFACHMANN/-FRAU SCHWERPUNKT GRAFIK, PRINT

empfohlene Kursreihenfolge		Ausbildungsziel
<b>➤ Lehrgang Medienfachmann/-frau Schwerpunkt Grafik, Print – 3525P</b>	➤ Vorbereitung auf das Fachgespräch der LAP – 3527P	<b>➤ Erfolgreiche Absolvierung der Lehrabschlussprüfung Medienfachmann/-frau</b>
	➤ Vorbereitung auf die praktische LAP - Printmedien – 3529P	
	➤ Vorbereitung auf die praktische LAP - Videoschnitt – 3530P	
	➤ Vorbereitung auf die praktische LAP - 3D Animation – 3531P	

Detailinfos unter: [wifi.at/ooe/lehrabschluss-im-2-bildungsweg](http://wifi.at/ooe/lehrabschluss-im-2-bildungsweg)

## 3525P Lehrgang Medienfachmann/-frau Schwerpunkt Grafik, Print



Starten Sie Ihre berufliche Zukunft in der IT! Dieser Lehrgang ist die optimale Ausbildung für Personen, die die Lehrabschlussprüfung (LAP) als Medienfachmann/ Medienfachfrau Schwerpunkt Grafik, Print, Publishing und audiovisuelle Medien auf dem zweiten Bildungsweg absolvieren möchten. Solide Basiskenntnisse am PC oder Mac sind Voraussetzung für den Kursbesuch.

€ 4.590,- inkl. Unterlagen

400 Trainingseinheiten



### WIFI Linz

- 14.9.2020 bis 12.4.2021, Mo, Di 8:30 bis 16:30 Uhr (Weihnachts- und Neujahrswoche und Semesterferien kein Unterricht)

## Vorbereitungskurse Termine und Preis siehe [wifi.at/ooe](http://wifi.at/ooe)

- 3527P** Medienfachmann/frau - Vorbereitung auf das Fachgespräch der LAP
- 3529P** Medienfachmann/-frau - Vorbereitung auf die praktische LAP - Printmedien
- 3530P** Medienfachmann/-frau - Vorbereitung auf die praktische LAP - Videoschnitt
- 3531P** Medienfachmann/-frau - Vorbereitung auf die praktische LAP - 3D-Animation





## MEDIENFACHMANN/-FRAU - WEBDEVELOPMENT & AUDIOVISUELLE MEDIEN



Medienfachleute mit Schwerpunkt Webdevelopment und audiovisuelle Medien entwickeln und gestalten Websites und organisieren die Produktion von Audio-, Videobeiträgen und Animationen für die Webpräsenz ihrer KundInnen. Sie erstellen Konzepte, Projektpläne und Kalkulationen, stimmen diese mit ihren KundInnen ab und gestalten die Websites mit verschiedensten Software-Tools und Programmiersprachen für die Web-Entwicklung. Dabei arbeiten

sie eigenständig, zusammen mit BerufskollegInnen bzw. mit SpezialistInnen für Web-Design und -Entwicklung. Werden beim Webdevelopment auch Audio- und Videobeiträge und Animationen eingesetzt, übernehmen Medienfachleute mit Schwerpunkt Webdevelopment und audiovisuelle Medien das Konzept und die Organisation der Umsetzung gemeinsam mit SpezialistInnen für 2D- und 3D-Animationssequenzen bzw. Video- und Audioproduktion.

### IHR WEG ZUM LEHRABSCHLUSS MEDIENFACHMANN/-FRAU SCHWERPUNKT WEBDEVELOPMENT

empfohlene Kursreihenfolge		Ausbildungsziel
<b>➤ Lehrgang Medienfachmann/-frau Schwerpunkt Webdevelopment – 3526P</b>	➤ Vorbereitung auf das Fachgespräch der LAP – 3527P	<b>➤ Erfolgreiche Absolvierung der Lehrabschlussprüfung Medienfachmann/-frau</b>
	➤ Vorbereitung auf die praktische LAP - Web Design – 3528P	
	➤ Vorbereitung auf die praktische LAP - Videoschnitt – 3530P	
	➤ Vorbereitung auf die praktische LAP - 3D Animation – 3531P	

Detailinfos unter: [wifi.at/oe/lehrabschluss-im-2-bildungsweg](http://wifi.at/oe/lehrabschluss-im-2-bildungsweg)

### 3526P Lehrgang Medienfachmann/-frau Schwerpunkt Webdevelopment



Starten Sie Ihre berufliche Zukunft in der IT! Dieser Lehrgang ist die optimale Ausbildung für Personen, die die Lehrabschlussprüfung (LAP) als Medienfachmann/ Medienfachfrau Schwerpunkt Webdevelopment und audiovisuelle Medien auf dem zweiten Bildungsweg absolvieren möchten. Solide Basiskenntnisse am PC oder Mac sind Voraussetzung für den Kursbesuch.

€ 4.590,- inkl. Unterlagen

400 Trainingseinheiten



#### WIFI Linz

- 16.9.2020 bis 25.3.2021, Mi Do 8:30 bis 16:30 Uhr (Weihnachts- und Neujahrswoche und Semesterferien kein Unterricht)

### Vorbereitungskurse

Termine und Preis siehe [wifi.at/oe](http://wifi.at/oe)

**3527P** Medienfachmann/frau - Vorbereitung auf das Fachgespräch der LAP

**3528P** Medienfachmann/frau - Vorbereitung auf die praktische LAP - Web-Design

**3530P** Medienfachmann/frau - Vorbereitung auf die praktische LAP - Videoschnitt

**3531P** Medienfachmann/frau - Vorbereitung auf die praktische LAP - 3D-Animation



### WIFI-WISSENSGARANTIE

Prüfung nicht bestanden – Kurs 1x kostenlos wiederholen

[wifi.at/oe/wissensgarantie](http://wifi.at/oe/wissensgarantie)



# METALLTECHNIK

Bei MetalltechnikerInnen dreht sich alles um Metalle, Maschinen und Werkzeuge. Die Aufgabenbereiche reichen dabei je nach Schwerpunkt von der Be- und Verarbeitung von Metallen zu Bauteilen und Halbfertig- und Fertigprodukten über die Konstruktion und Herstellung von Maschinen und Werkzeugen, bis zum Zusammenbau, der Steuerung und Überwachung von automatisierten Fertigungsanlagen und Maschinen. MetalltechnikerInnen bearbeiten unterschiedliche Eisen- und Nichteisenmetalle aber teilweise auch Kunststoffe und andere Werkstoffe und stellen daraus Maschinen und Maschinenteile,

Werkzeuge, Stahlbauteile, Fahrzeugteile, Behälter, Fenster, Fassaden usw. her. Dabei wenden sie Techniken wie z. B. Schmieden, Schweißen, Löten, Biegen, Feilen, Kleben oder Zerspanungstechniken an. MetalltechnikerInnen fertigen Einzelbauteile und bauen diese in den Werkhallen oder auf Baustellen zusammen. Sie arbeiten mit Handwerkzeugen und programmieren und steuern rechnergestützte (CNC)-Maschinen. Sie arbeiten in Industrie- und Gewerbebetrieben aller Branchen mit BerufskollegInnen, Vorgesetzten sowie mit verschiedenen Fach- und Hilfskräften zusammen.

## IHR WEG ZUM LEHRABSCHLUSS METALLTECHNIKER

Optional	empfohlene Kursreihenfolge				Ausbildungsziel
<b>➤ Metalltechnische Grundlagen und Fachrechnen</b> – 8119P	<b>➤ Metalltechnik Intensivkurs</b> – 8120P	<b>➤ Drehen 1</b> – 8171P	<b>➤ Fräsen 1</b> – 8175P	<b>➤ Schweißen</b> – 4247P	<b>➤ Erfolgreiche Absolvierung der Lehrabschlussprüfung Maschinenbautechnik (H1) oder Metallbearbeitung</b>
	<b>➤ Metalltechnik 1. Semester</b> – 8121P	<b>➤ Metalltechnik 2. Semester</b> – 8122P	<b>➤ Hauptmodul MBT oder MTB</b> – 8123P		

Detailinfos unter: [wifi.at/ooe/lehraabschluss-im-2-bildungsweg](http://wifi.at/ooe/lehraabschluss-im-2-bildungsweg)

## Tageskurs

### 8119P Metalltechnische Grundlagen und Fachrechnen



Für alle Personen, die in der Metalltechnik lernen oder ihre bereits einmal erworbenen Kenntnisse auffrischen wollen. Durch diesen Einstieg sind Sie für weiterführende Veranstaltungen der Metalltechnik (8120j und 8121j) bestens vorbereitet.

€ 833,- 60 Trainingseinheiten

**WIFI Linz**  
 ▪ 14.9. bis 2.10.2020, Mo, Mi, 8 bis 16 Uhr, Fr 8 bis 11:30 Uhr

### 8120P Tageslehrgang Metalltechnik - Maschinenbautechnik



Mit diesem Lehrgang bereiten Sie sich auf die außerordentliche Lehrabschlussprüfung für a. Maschinenbautechnik (H1) oder b. Metallbearbeitung vor. Für die praktische Vorbereitung empfehlen wir den Besuch der entsprechenden LAP-Vorbereitungskurse. Voraussetzung für den Antritt zur außerordentlichen Lehrabschlussprüfung ist die Vollendung des 18. Lebensjahres sowie eine einschlägige Praxis im Umfang der halben Lehrzeit. Erkundigen Sie sich bitte rechtzeitig (vor der Anmeldung zum Kurs) im Prüfungsservice der Wirtschaftskammer OÖ, ob Sie auch

tatsächlich die Voraussetzungen für den Prüfungsantritt erfüllen. Nach erfolgreich abgeschlossenem Kurs können Sie beim Prüfungsservice der Wirtschaftskammer OÖ um Befreiung vom theoretischen Teil der Lehrabschlussprüfung ansuchen. \*  
 € 4.421,- inkl. Unterlagen 480 Trainingseinheiten

**WIFI Linz**  
 ▪ 12.10.2020 bis 18.3.2021, Mo, Mi, Do 8 bis 16 Uhr



## Berufsbegleitend

**8121P Ausbildung zum Metalltechniker - 1. Semester - berufsbegleitend**  
- in Theorie und Praxis

Mit diesem Kurs bereiten Sie sich auf die außerordentliche Lehrabschlussprüfung für a. Maschinenbautechnik (H1) oder b. Metallbearbeitung vor (Fachrechnen, Fachkunde, Fachzeichnen und praktische Grundausbildung).

€ 1.691,- inkl. Unterlagen

230 Trainingseinheiten

**WIFI Linz**

- 7.9.2020 bis 22.2.2021, Mo, Mi 17:30 bis 21:45 Uhr (Start: 7.9.2020, Mi 17:30 Uhr, fallweise Sa 8 bis 16 Uhr: Lehrgang wird in gleicher Zeitschiene über alle 3 Semester geführt)
- 22.1. bis 28.5.2021, Fr 17:30 bis 21:45 Uhr, Sa 8 bis 16 Uhr (Lehrgang wird in gleicher Zeitschiene über alle 3 Semester geführt)

**8122P Ausbildung zum Metalltechniker - 2. Semester - berufsbegleitend**  
- in Theorie und Praxis

Einstiegsvoraussetzung: Positiver Abschluss des 1. Semesters. Sie lernen Fachkunde, Werkstoffkunde, Fachrechnen, Fachzeichnen, praktische Arbeiten in der Schlosserei, Drehen, Fräsen.

€ 1.691,- inkl. Unterlagen

230 Trainingseinheiten

**WIFI Linz**

- 24.2. bis 30.6.2021, Mo, Mi 17:30 bis 21:45 Uhr (fallweise Sa 8 bis 16 Uhr: Lehrgang wird in gleicher Zeitschiene über alle 3 Semester geführt)

**8123P Ausbildung zum Metalltechniker - 3. Semester - berufsbegleitend**  
- in Theorie und Praxis

Sie lernen Fachkunde, Werkstoffkunde, Fachrechnen, praktische Arbeiten in der Schlosserei, Drehen, Elektro- und Autogenschweißen. Vertiefende Vorbereitung für die Berufe Maschinenbautechnik (H1) oder Metallbearbeitung.

€ 1.691,-

230 Trainingseinheiten

**WIFI Linz**

- 4.9.2020 bis 16.1.2021, Fr 17:30 bis 21:45 Uhr, Sa 8 bis 16 Uhr

**5226P Ausbildung zum Metalltechniker - 3. Semester / Werkzeugbau- (H6) und Zerspanungstechnik (H8) - berufsbegleitend in Theorie und Praxis**

Eignen Sie sich Fertigkeiten und Wissen an, um zukunftsfit in diesen modernen und nachgefragten Berufen zu werden. Werden Sie ein Profi im Werkzeugbau und der Zerspanung.

€ 2.447,-

290 Trainingseinheiten

**WIFI Linz**

- 14.9.2020 bis 19.5.2021. Mo, Mi 17:30 bis 21:45 Uhr

## Zusatzkurse

Termine und Preis siehe [wifi.at/ooo](http://wifi.at/ooo)**8118P** Informationsveranstaltung außerordentliche Lehrabschlussprüfung Metalltechnik**8124P** Metalltechnik - Startertraining zu Beginn der Lehre**8171P** Drehen 1**8175P** Fräsen 1**5101P** CNC-Maschinenpraxis Drehen und Fräsen**5102P** Grundlagen der CNC-Technik**5455P** Pneumatik**5461P** Hydraulik 1**4260P** Der Allround-Schweißkurs für Anfänger**5205P** CNC-Technik für Lehrlinge im 3. - 4. Lehrjahr - Theorie**5206P** CNC-Technik für Lehrlinge im 3. - 4. Lehrjahr - Praxis Drehen**5207P** CNC-Technik für Lehrlinge im 3. - 4. Lehrjahr - Praxis Fräsen

## Vorbereitungskurse

Termine und Preis siehe [wifi.at/ooo](http://wifi.at/ooo)**8125P** Fachkunde für Maschinenbautechniker (H1) und Metallbearbeiter**4204P** Schweißen für LAP Metalltechniker (H1, H2, H3 und H4)**8131P** Metallbearbeitung für Maschinenbautechniker (H1) und Metallbearbeiter**5201P** Vorbereitung auf die Lehrabschlussprüfung CNC - Werkzeugbautechniker (H6)



## PERSONALDIENSTLEISTUNG

PersonaldienstleistungsassistentInnen sind bei Zeitarbeitsunternehmen und Personalagenturen beschäftigt. Sie vermitteln Arbeitskräfte an Unternehmen. Sie ermitteln den Personalbedarf ihrer KundInnen und stellen die entsprechenden DienstnehmerInnen bereit. Sie führen die anfallenden Verwaltungstätigkeiten der Personal- und

Kundenbetreuung durch, werten Daten und Statistiken aus und nehmen Aufträge entgegen. PersonaldienstleistungsassistentInnen haben direkten Kontakt zu ihren KundInnen und AuftraggeberInnen, das sind einerseits die Unternehmen die Arbeitskräfte suchen und andererseits die arbeitssuchenden BewerberInnen.

### 7400P Intensivkurs zur kaufmännischen Lehrabschlussprüfung

Kurstermine und Ausbildungsorte siehe Seite 10

### 6055P Intensivkurs Personaldienstleister

Aufbauend auf Ihren kaufmännischen Lehrabschluss oder einen entsprechenden Intensivkurs erarbeiten Sie sich das Wissen zur erfolgreichen Lehrabschlussprüfung Personaldienstleister.

€ 990,- inkl. Unterlagen

80 Trainingseinheiten



#### WIFI Linz

- 21.9. bis 14.12.2020, Mo 8 bis 16 Uhr
- 16.3. bis 20.5.2021, Di Do 17:30 bis 21:45 Uhr

## IHR WEG ZUM LEHRABSCHLUSS PERSONALDIENSTLEISTER

Einstiegsniveau	empfohlene Kursreihenfolge	Ausbildungsziel
<p>➤ <b>Vollendung des 18. Lebensjahr sowie einschlägige Praxis im Umfang der halben Lehrzeit</b></p>	<p>➤ <b>Intensivkurs zur kaufmännischen Lehrabschlussprüfung oder abgeschlossene kaufmännische Lehre in einem anderen Beruf – 7400P</b></p>	<p>➤ <b>Intensivkurs Personaldienstleister – 6055P</b></p>
		<p><b>Erfolgreiche Absolvierung der Lehrabschlussprüfung Personaldienstleister</b></p>

Detailinfos unter: [wifi.at/ooe/lehrabschluss-im-2-bildungsweg](http://wifi.at/ooe/lehrabschluss-im-2-bildungsweg)

### Zusatzkurse

Termine und Preis siehe [wifi.at/ooe](http://wifi.at/ooe)

**6059P** Gesprächsführung und Fragetechnik in der Personaldienstleistung

**6053P** Personalbeschaffung

**6054P** Entlohnung und Kalkulation in der Zeitarbeit

**6061P** Berufskunde und Einstufung in der Personaldienstleistung

### Vorbereitungskurse

Termine und Preis siehe [wifi.at/ooe](http://wifi.at/ooe)

**6058P** Vorbereitung auf die LAP Personaldienstleistung



## WEITERBILDUNG WIRD GEFÖRDERT

Informieren Sie sich über alle Förderungen bei Privatzahlung oder Firmenzahlung.

[wifi.at/ooe/foerderungen](http://wifi.at/ooe/foerderungen)





## PFLASTERER / PFLASTERIN

Pflasterer/Pflasterinnen verlegen und versetzen Steinplatten, Pflastersteine, Plattenbeläge, Randsteine und Randbegrenzungen. Sie arbeiten nach Skizzen und Verlegeplänen und verlegen auf diese Weise Straßen, Geh- und Radwege, öffentliche Plätze und Kreuzungen. Sie vermessen die zu bearbeitenden Vorlagemuster und berechnen den benötigten Materialbedarf. Sie stellen den Beton her, versetzen die Pflastersteine, bringen Verfügungen

an und führen alle erforderlichen Abschluss- und Komplettierungsarbeiten durch. Pflasterer und Pflastererinnen verwenden Werkzeuge und Maschinen wie Presslufthämmer, Rüttelmaschinen, Bagger, Walzen und Betonschneidemaschinen. Die Arbeit erfolgt vorwiegend in Arbeitspartien im Freien, in denen sie im Team mit Berufskolleginnen/-kollegen und weiteren Fach- und Hilfskräften des Bauwesens zusammenarbeiten.

### 6376P Intensivkurs Vorbereitung auf die Pflasterer-Lehrabschlussprüfung



Sie erarbeiten in Theorie und Praxis jene Kenntnisse und Handfertigkeiten, die Sie für das Antreten zur außerordentlichen Lehrabschlussprüfung und für ein erfolgreiches Berufsleben benötigen.

€ 3.300,- inkl. Unterlagen

200 Trainingseinheiten



**Pflasterpraxishalle Schwanenstadt**

- 23.11.2020 bis 15.1.2021, Mo bis Fr 8 bis 17:30 Uhr (Weihnachtsferien frei)

## REINIGUNGSTECHNIK

**Gesamt TE: 138 | Gesamtpreis € 2.948,-**

ReinigungstechnikerInnen sind viel unterwegs, denn sie reinigen die Innenräume und Außenflächen (Fassadenteile, Glasflächen) von Wohn- und Geschäftshäusern, Krankenhäusern, Messe- und Ausstellungsgebäuden, Industriebetrieben, aber auch Schwimmbäder und Denkmäler. Sie führen außerdem Imprägnierungs- und Desinfektionsmaßnahmen zum Schutz gegen Feuchtigkeit.

Pilzbefall oder Umweltverschmutzung durch. Bei ihrer Arbeit verwenden sie Hochdruck-, Dampfreinigungs- und Sandstrahlgeräte, Wischer und Staubsauger. Sie arbeiten auch auf Gerüsten, die sie selbst auf- und abbauen. ReinigungstechnikerInnen arbeiten vor Ort bei ihren AuftraggeberInnen mit BerufskollegInnen und Hilfskräften zusammen.

### IHR WEG ZUM LEHRABSCHLUSS REINIGUNGSTECHNIK

empfohlene Kursreihenfolge		Ausbildungsziel
➤ Lehrgang für Reinigungstechniker – 7306P	➤ Vorbereitungskurs für LAP Reinigungstechniker – 7308P	<b>Erfolgreiche Absolvierung der Lehrabschlussprüfung Reinigungstechnik</b>

Detailinfos unter: [wfi.at/oe/lehrabschluss-im-2-bildungsweg](http://wfi.at/oe/lehrabschluss-im-2-bildungsweg)

### 7306P Lehrgang für Reinigungstechniker



Der Lehrgang qualifiziert Sie für das erfolgreiche Ablegen der außerordentlichen Lehrabschlussprüfung Reinigungstechniker. Sie lernen professionelle Reinigungskennntnisse und bekommen ein Organisationswissen für die Tätigkeit als Partieführer. Mit der Lehrabschlussprüfung werden Sie Facharbeiter!

€ 2.250,- inkl. Unterlagen

108 Trainingseinheiten



**WIFI Linz**

- 11.1. bis 24.2.2021, Mo bis Do 13 bis 16:30 Uhr (Praxistage am 21.1., 28.1., 4.2. und 11.2.2021, Do 8 bis 16 Uhr), Semesterferien frei

**Zusatzkurse** Termine und Preis siehe wifi.at/ooe

7334P Hygienekurs für Reinigungsverantwortliche

7337P Ladungssicherung für Gebäudereiniger

**Vorbereitungskurse** Termine und Preis siehe wifi.at/ooe

7308P Vorbereitungskurs für LAP Reinigungstechniker

**REISEBÜROASSISTENT/IN** 

Gesamt TE: 380 | Gesamtpreis € 3.235,-

ReisebüroassistentInnen informieren und beraten über Reisen und Veranstaltungen aller Art. Sie vermitteln Reisen ins In- und Ausland und betreuen ausländische TouristInnen, die nach Österreich kommen. Sie arbeiten in Büro- und Beratungsräumen von Reisebüros und bei ReiseveranstalterInnen. Dabei verwenden sie verschiedene Informations- und Kommunikationsmittel. Nach Absprache mit ihren KundInnen buchen sie Hotelzimmer und Flugtickets und kümmern sich um Fahrtrouten und Führungen. Sie arbeiten eng mit Reiseverkehrsfachleuten, Tourismuskauflern, ReiseleiterInnen usw. zusammen.



**IHR WEG ZUM LEHRABSCHLUSS REISEBÜROASSISTENT/IN**

empfohlene Kursreihenfolge		Ausbildungsziel
➤ <b>Intensivkurs zur kaufmännischen Lehrabschlussprüfung</b> – 7400P	➤ <b>Ausbildung zum Reisebüroassistenten</b> – 8393P	<b>Erfolgreiche Absolvierung der Lehrabschlussprüfung Reisebüroassistent/In</b>

Detailinfos unter: [wifi.at/ooe/lehrabschluss-im-2-bildungsweg](http://wifi.at/ooe/lehrabschluss-im-2-bildungsweg)

**7400P Intensivkurs zur kaufmännischen Lehrabschlussprüfung**  
Kurstermine und Ausbildungsorte siehe Seite 10

**8393P <sup>NEU</sup> Ausbildung zum Reisebüroassistenten**



Von der Beratung, über die Buchung bis zur Rückkehr - als Reisebüroassistent erfüllen Sie Gästen ihre Urlaubswünsche. In diesem praxisorientierten Lehrgang lernen Sie alle Bereiche eines Reisebüros kennen. Sie eignen sich Fachwissen in Tourismusgeografie, Reiserecht, Reisebürofachkunde, Flugreservierung und Verkauf an. Gute Englisch-, Deutsch-, Geografie-, MS Office

(Outlook)- und Internet-Kenntnisse sind erforderlich.  
€ 1.990,- inkl. Unterlagen und Prüfung 160 Trainingseinheiten



**WIFI Linz**  
▪ 25.1.2021 bis 16.6.2021, Mo, Mi 18 bis 21:30 Uhr, fallweise 8:30 bis 16:30 Uhr

**Zusatzkurse** Termine und Preis siehe wifi.at/ooe

1820P Basistraining – Professionelles Telefonverhalten im Büroalltag  
3401P 10-Finger-System in kurzer Zeit  
3410P PC-Einsteiger

3450P MS-Word - Grundlagen  
3455P MS-Excel - Grundlagen  
3490P Internet und MS-Outlook Grundlagen

**Vorbereitungskurs** Termine und Preis siehe wifi.at/ooe

8394P Reisebüroassistent - VBK auf die LAP

## RESTAURANTFACHMANN/-FRAU

**Gesamt TE: 216 | Gesamtpreis € 2.800,-**

Restaurantfachleute bedienen Gäste in Gastronomiebetrieben. Sie beraten bei der Auswahl von Speisen und Getränken, nehmen die Bestellungen auf, servieren und kassieren den Rechnungsbetrag. Sie decken die Tische ein, empfangen die Gäste und bereiten auch

größere Veranstaltungen vor. Restaurantfachleute arbeiten vor allem in Gasträumen und Gastgärten gastronomischer Betriebe. Dabei tragen sie zumeist Berufskleidung. Sie arbeiten in Teams gemeinsam mit BerufskollegInnen sowie mit KöchInnen, Küchenhilfskräften, Buffetpersonal und haben Kontakt zu ihren Gästen.

## IHR WEG ZUM LEHRABSCHLUSS FÜR RESTAURANTFACHMANN/-FRAU

empfohlene Kursreihenfolge				Ausbildungsziel
➤ <b>Basislehrgang für angehende Restaurantfachmänner</b> – 8580P	➤ <b>Theoretische Grundlagen für Lehrabschlussprüfung Restaurantfachmann</b> – 8581P	➤ <b>Restaurantfachmann - „Prüfarbeit“</b> – 8590P	➤ <b>Restaurantfachmann - „Fachgespräch“</b> – 8592P	<b>Erfolgreiche Absolvierung der Lehrabschlussprüfung Restaurantfachmann/-frau</b>

Detailinfos unter: [wifi.at/ooe/lehrabschluss-im-2-bildungsweg](http://wifi.at/ooe/lehrabschluss-im-2-bildungsweg)**8580P Basislehrgang für angehende Restaurantfachmänner**

Sie streben eine Tätigkeit im Service an. Dieser Kurs erleichtert Ihnen den Berufseinstieg. Sie lernen die Grundbegriffe des fachgerechten Servierens. Zielgruppe: Neueinsteiger und Personen, die sich auf die Lehrabschlussprüfung vorbereiten wollen.

€ 1.610,- inkl. Unterlagen

108 Trainingseinheiten

**WIFI Linz**

- 19.10. bis 6.11.2020, Mo bis Do 9 bis 17 Uhr, Fr 9 bis 12:30 Uhr
- 11.1. bis 29.1.2021, Mo bis Do 9 bis 17 Uhr, Fr 9 bis 12:30 Uhr

**8581P Theoretische Grundlagen für Lehrabschlussprüfung Restaurantfachmann**

Dieser Kurs ist für jene Personen gedacht, welche die Lehrabschlussprüfung ohne Lehrzeit absolvieren wollen. Inhalte: Buchhaltung, Fachrechnen, Servier- und Getränkekunde.

€ 1.190,- inkl. Unterlagen und Prüfung 108 Trainingseinheiten

**WIFI Linz**

- 22.3. bis 16.4.2021, Mo bis Do 9 bis 17 Uhr, Fr 9 bis 12:30 Uhr

**8599P<sup>NEU</sup> Ausbildung zur Restaurant - Anlernkraft**

Der Kurs Ausbildung zur Restaurant-Anlernkraft bietet eine kompakte Ausbildung und gibt einen ersten Einblick in die Welt des Servierens. Grundwissen wird Ihnen vermittelt, welches Ihnen erste Schritte in der Gastronomie und Hotellerie ermöglicht.

€ 430,-

36 Trainingseinheiten

**WIFI Linz**

- 16.11. bis 20.11.2020, Mo bis Do 8:30 bis 16:30 Uhr, Fr 8:30 bis 12 Uhr

## Zusatzkurse

Termine und Preis siehe [wifi.at/ooe](http://wifi.at/ooe)**1820P** Basistraining – Professionelles Telefonverhalten im Büroalltag**8594P** Restaurantfachmann-Vorbereitung auf die prakt. LAP - Bar & Cocktails**8596P** Restaurantfachmann - Vorbereitung auf die prakt. LAP - Filetieren und Marinieren**8597P** Restaurantfachmann - Vorbereitung auf die prakt. LAP - Flambieren, Kaffee- und Weinservice**8598P** Restaurantfachmann - Vorbereitung auf die prakt. LAP - Gästerechnung und Menükunde**Weitere LAP-Spezialkurse unter [wifi.at/ooe](http://wifi.at/ooe)**

## Vorbereitungskurse

Termine und Preis siehe [wifi.at/ooe](http://wifi.at/ooe)**8590P** Restaurantfachmann - Vorbereitung auf die praktische Lehrabschlussprüfung - „Prüfarbeit“**8592P** Restaurantfachmann - Vorbereitung auf die praktische Lehrabschlussprüfung - „Fachgespräch“

# SPEDITIONSKAUFMANN/-FRAU



**Gesamt TE: 460 | Gesamtpreis € 4.097,-**

Japanische Autos nach Österreich, österreichischen Wein nach Frankreich oder italienische Mode nach Deutschland: Speditionskaufleute wissen, wie man Waren rund um die Welt schickt, und sorgen dafür, dass sie pünktlich und sicher am Zielort ankommen. Modernste Computerprogramme helfen ihnen dabei,

effiziente und optimale Transportrouten zu planen, bei denen z. B. Leerfahrten möglichst vermieden werden. Sie organisieren die Transportmittel (Bahn, Schiff, Flugzeug, LKW), die fachgerechte Lagerung sowie die Verzollung von Gütern. Speditionskaufleute sind in ständigem Kontakt mit dem Lager- und Transportpersonal, mit KundInnen und LieferantInnen.

## IHR WEG ZUM LEHRABSCHLUSS FÜR SPEDITIONSKAUFMANN/-FRAU

empfohlene Kursreihenfolge		Ausbildungsziel
➤ <b>Intensivkurs zur kaufmännischen Lehrabschlussprüfung</b> – 7400P	➤ <b>Der Speditionslehrgang</b> – 8873P	Erfolgreiche Absolvierung der Lehrabschlussprüfung Speditionskaufmann/-frau
	➤ <b>Der Aufbaulehrgang für Speditionskaufleute</b> – 8874P	

Detailinfos unter: [wifi.at/ooe/lehrabschluss-im-2-bildungsweg](http://wifi.at/ooe/lehrabschluss-im-2-bildungsweg)

### 7400P Intensivkurs zur kaufmännischen Lehrabschlussprüfung

Kurstermine und Ausbildungsorte siehe Seite 10

### 8873P Der Speditionslehrgang

In diesem Lehrgang erarbeiten Sie sich fundierte Grundlagenkenntnisse, um das klassische Handwerkszeug eines Spediteurs zu beherrschen. Gleichzeitig bietet diese Ausbildung für Personen mit Speditionspraxis eine ideale praxisorientierte Weiterbildung. Mit der abschließenden Prüfung können Sie Ihren aktuellen Wissensstand beweisen.

€ 1.596,- inkl. Unterlagen und WIFI-Prüfung

132 Trainingseinheiten

**WIFI Linz**

- 21.1. bis 12.3.2021, Do 18 bis 21:30 Uhr, Fr 14 bis 21:30 Uhr, Sa 8 bis 16 Uhr



### 8874P Der Aufbaulehrgang für Speditionskaufleute

Absolventen des Speditionslehrgangs erarbeiten sich hier das notwendige spezifische Fachwissen für die erfolgreiche Ablegung der Lehrabschlussprüfung zum Speditionskaufmann. Sie trainieren und vertiefen hier das bereits erworbene Fachwissen aus dem Speditionslehrgang für die Lehrabschlussprüfung zum Speditionskaufmann.

€ 1.256,-

108 Trainingseinheiten

**WIFI Linz**

- 25.3. bis 24.4. und 17.6. bis 19.6.2021, Do 18 bis 21:30 Uhr, Fr 14 bis 21:30 Uhr, Sa 8 bis 16 Uhr + 1 Tag nach Absprache (Karwoche kursfrei)



## 640 Karrierewege

- 640 Ausbildungswege online abrufbar
- kein langwieriges Zusammensuchen von Kursen
- informiert über Einstiegsvoraussetzungen, weiterführende Ausbildungen und Zusatzkurse
- Ausbildungsfahrplan mit voller Zeit- und Kostentransparenz

[wifi.at/ooe/karrierewege](http://wifi.at/ooe/karrierewege)





## SPEDITIONSLOGISTIK



Logistik bezeichnet alle Aktivitäten eines Unternehmens in der Beschaffung, Lagerung, dem Umschlag und dem Transport von Materialien und Produkten. SpeditionslogistikerInnen organisieren die Arbeiten in der Lagerbewirtschaftung, kalkulieren (berechnen) logistische Dienstleistungen und erstellen Logistikkonzepte. Ein Logistikkonzept dient dazu, jene Güter, die für die Produktion in einem Betrieb benötigt werden, zur richtigen Zeit

am richtigen Ort zur Verfügung zu stellen. Dabei müssen sie sowohl die Lagerwirtschaft als auch die Speditionsleistungen optimal organisieren.

SpeditionslogistikerInnen sind in ständigem Kontakt mit BerufskollegInnen des Speditions- und Verkehrswesens, z. B. mit BerufskraftfahrerInnen, Betriebslogistikkaufleuten, LagerarbeiterInnen sowie mit ihren KundInnen und LieferantInnen.

### 7400P Intensivkurs zur kaufmännischen Lehrabschlussprüfung

Kurstermine und Ausbildungsorte siehe Seite 10

### 8873P Der Speditionslehrgang

In diesem Lehrgang erarbeiten Sie sich fundierte Grundlagenkenntnisse, um das klassische Handwerkszeug eines Spediteurs zu beherrschen. Gleichzeitig bietet diese Ausbildung für Personen mit Speditionspraxis eine ideale praxisorientierte Weiterbildung. Mit der abschließenden Prüfung können Sie Ihren aktuellen Wissensstand beweisen.

€ 1.596,- inkl. Unterlagen und WIFI-Prüfung

132 Trainingseinheiten

WIFI Linz

- 21.1. bis 12.3.2021, Do 18 bis 21:30 Uhr, Fr 14 bis 21:30 Uhr, Sa 8 bis 16 Uhr



### 8874P Der Aufbaulehrgang für Speditionskaufleute

Absolventen des Speditionslehrgangs erarbeiten sich hier das notwendige spezifische Fachwissen für die erfolgreiche Ablegung der Lehrabschlussprüfung zum Speditionskaufmann. Sie trainieren und vertiefen hier das bereits erworbene Fachwissen aus dem Speditionslehrgang für die Lehrabschlussprüfung zum Speditionskaufmann.

€ 1.256,-

108 Trainingseinheiten

WIFI Linz

- 25.3. bis 24.4. und 17.6. bis 19.6.2021, Do 18 bis 21:30 Uhr, Fr 14 bis 21:30 Uhr, Sa 8 bis 16 Uhr + 1 Tag nach Absprache (Karwoche kursfrei)



## Vorbereitung auf die Zusatzprüfung nur für Personen mit abgeschlossener kaufmännischer Ausbildung

### 8877P Vorbereitungskurs zur Zusatzprüfung Speditionslogistik

Dieser Kurs bereitet Speditionskaufleute auf die außerordentliche Zulassung zur Lehrabschlussprüfung Speditionslogistik vor. Gezielt trainieren und lernen Sie hier die prüfungsrelevanten Schwerpunkte.

€ 1.120,- inkl. Unterlagen

80 Trainingseinheiten

WIFI Linz

- 8.1. bis 6.2.2021, Fr 14 bis 21:30 Uhr, Sa 8 bis 16 Uhr



Welche Weiterbildung ist für Sie die richtige?

**KOSTENLOSE WIFI-BILDUNGSBERATUNG**

Terminvereinbarung  
05-7000-77

# TECHNISCHER ZEICHNER / TECHNISCHE ZEICHNERIN

**Gesamt TE: 408 | Gesamtpreis € 6.996,-**

Technische ZeichnerInnen erstellen detail- und normgenaue technische Zeichnungen und Pläne auf der Grundlage von Konzepten, Ideenskizzen und manuell erstellten Werkskizzen, welche sie von ArchitektInnen, IngenieurInnen oder KonstrukteurInnen übernehmen. Sie zeichnen mit computergestützten Zeichen- und Konstruktionsprogrammen (CAD = Computer Aided Design)

technische Pläne und erstellen Dokumentationen, die als Grundlage für die Werksproduktion und Installation dienen.

Technische ZeichnerInnen arbeiten an modernen Computerarbeitsplätzen in Planungs- und Zeichenbüros; sie arbeiten im Team mit BerufskollegInnen sowie mit verschiedenen Fachkräften und SpezialistInnen (z. B. MaschinenbautechnikerInnen, ElektrotechnikerInnen, BautechnikerInnen).

## IHR WEG ZUM LEHRABSCHLUSS FÜR TECHNISCHER ZEICHNER / TECHNISCHE ZEICHNERIN

empfohlene Kursreihenfolge				Ausbildungsziel
<p>➤ <b>Einstiegskurs für das Technische Zeichnen</b> – 4500P</p>	<p>➤ <b>Lehrgang Technisches Zeichnen</b> – 4501P</p>	<p>➤ <b>Autodesk Inventor Grundlagen</b> – 4621P</p>	<p>➤ <b>Autodesk Inventor Aufbau</b> – 4622P</p>	<p>➤ <b>Autodesk Inventor Professional</b> – 4623P</p> <p>➤ <b>CAD für Technische Zeichner</b> – 4786P</p> <p>➤ <b>Vorbereitung auf die Lehrabschlussprüfung Technischer Zeichner</b> – 4506P</p>
<p><b>Erfolgreiche Absolvierung der Lehrabschlussprüfung Technischer Zeichner / Technische Zeichnerin</b></p>				

Detailinfos unter: [wifi.at/ooe/lehrabschluss-im-2-bildungsweg](http://wifi.at/ooe/lehrabschluss-im-2-bildungsweg)

### 4500P Einstiegskurs für das Technische Zeichnen



Branchenferne Personen lernen hier die Grundlagen und Begriffe der Metallbearbeitung, Werkzeugmaschinen, Maschinenelemente, Gleit- u. Wälzlager, Antriebs-elemente, Kupplungen und Getriebe kennen, um mit diesem Wissen erfolgreich die Ausbildung zum technischen Zeichner zu besuchen.

€ 248,- inkl. Unterlagen

20 Trainingseinheiten



**WIFI Linz**

- 15.9. bis 29.9.2020, Di, Do 18 bis 21:30 Uhr

**WIFI Gmunden**

- 2.10. und 9.10.2020, Fr 13 bis 22 Uhr

### 4501P Lehrgang Technisches Zeichnen



Sie lernen von den Grundlagen der Planung über die verschiedenen Maschinenelemente, das Detailzeichnen, die Darstellung von Schweißkonstruktionen bis zur normgerechten Darstellung von Plänen. Inklusiv angewandter Mathematik, Fachkunde und Lehrabschlussprüfungsinhalten mit CAD-Training. Abschließende Projektarbeit und mündliche Prüfung.

€ 2.778,- inkl. Unterlagen

250 Trainingseinheiten



**WIFI Linz**

- 29.9.2020 bis 22.6.2021, Di, Do 18 bis 21:30 Uhr (Schulferien frei)

**WIFI Gmunden**

- 16.10.2020 bis 7.5.2021, Fr 13 bis 22 Uhr (Schulferien frei)

### 4621P Autodesk Inventor Grundlagen



Sie lernen Inventor kennen und können nach diesem Kurs Einzelteile erstellen und 2D dokumentieren. Zudem ist die Projektverwaltung ein wichtiger Bestandteil beim Einstieg in den Inventor. Das Gelernte können Sie auch beim Anwenden von Inventor LT sehr gut umsetzen.

€ 1.190,- inkl. Unterlagen

40 Trainingseinheiten



**WIFI Linz**

- 28.9. bis 21.10.2020, Mo, Mi 17:30 bis 21:45 Uhr
- 8.1. bis 23.1.2021, Fr 15 bis 19:15 Uhr, Sa 8 bis 16 Uhr
- 19.4. bis 23.4.2021, Mo bis Do 8 bis 16:45 Uhr, Fr 8 bis 11:30 Uhr

**WIFI Kirchdorf**

- 2.3. bis 25.3.2021, Di, Do 8:30 bis 12:45 Uhr

**WIFI Vöcklabruck**

- 15.10. bis 24.11.2020, Di, Do, 16 bis 19:30 Uhr (Herbstferien kein Kurs)
- 1.3. bis 5.3.2021, Mo bis Do 8 bis 16:45 Uhr, Fr 8 bis 11:30 Uhr

**4622P Autodesk Inventor Aufbau**

Sie lernen mit Inventor die Erstellung von einfachen und verschachtelten Baugruppen und deren Dokumentation. Weiter sind die Zusammenhänge zwischen Stück- und Teilelisten wie auch die Verwendung von Normteilen Inhalt dieses Kursabschnittes. Explosionszeichnungen ergänzen dieses Modul.

€ 1.190,- inkl. Unterlagen 40 Trainingseinheiten

**WIFI Linz**

- 28.10. bis 23.11.2020, Mo, Mi 17:30 bis 21:45 Uhr
- 29.1. bis 13.2.2021, Fr 15 bis 19:15, Sa 8 bis 16 Uhr
- 26.4. bis 30.4.2021, Mo bis Do 8 bis 16:45 Uhr, Fr 8 bis 11:30 Uhr

**WIFI Vöcklabruck**

- 8.3. bis 12.3.2021, Mo bis Do 8 bis 16:45 Uhr, Fr 8 bis 11:30 Uhr

**4623P Autodesk Inventor Professional**

Sie lernen Inventor auf höchst effiziente Weise anzuwenden und werden im Training gezielt mit praxisnahen Problemstellungen konfrontiert. Mit Abschluss des Trainings sind Sie mit der Verwaltung und Administration von Inventor vertraut.

€ 1.590,- inkl. Unterlagen 58 Trainingseinheiten

**WIFI Linz**

- 25.11.2020 bis 25.1.2021, Mo, Mi 17:30 bis 21:45 Uhr (Weihnachtsferien, 21.12. und 13.12. kein Kurs)
- 9.4. bis 8.5.2021, Fr 15 bis 21 Uhr, Sa 8 bis 16 Uhr (30.4. kein Kurs)
- 3.5. bis 11.5.2021, Mo bis Do 8 bis 16:45 Uhr, Fr 8 bis 11:30 Uhr

**WIFI Vöcklabruck**

- 15.3. bis 23.3.2021, Mo bis Do 8 bis 16:45 Uhr, Fr 8 bis 11:30 Uhr

**Vorbereitungskurse**Termine und Preis siehe [wifi.at/ooo](http://wifi.at/ooo)

**4506P** Vorbereitung auf die Lehrabschlussprüfung Technischer Zeichner

**4786P** CAD für Technische Zeichner

**TIERÄRZTLICHE ORDINATIONSASSISTENZ**

Tierärztliche OrdinationsassistentInnen unterstützen TierärztInnen bei der Betreuung, Behandlung und Operationen an ihren Patienten. Zu ihren Aufgaben gehören auch Hygienemaßnahmen an den Behandlungsgeräten und -instrumenten und die Dokumentation der Behandlungen. Außerdem betreuen sie die Patienten und TierhalterInnen vor, während und nach der Behandlung und wickeln

Administration, Verrechnung und Patientenverwaltung ab. Tierärztliche OrdinationsassistentInnen arbeiten in Tierarztpraxen und Tierkliniken, wo sie viel Kontakt zu Tieren und TierhalterInnen haben. Um die TierärztInnen unterstützen zu können, benötigen sie Grundkenntnisse in Anatomie, Pharmakologie und Krankheiten von Haus-, Heim- und Nutztieren.

**0655P Informationsveranstaltung Tierärztliche Ordinationsassistentenz Kostenlos - Anmeldung erforderlich!**

Sie erhalten einen Überblick über die Inhalte, den Ablauf sowie die Termine des Lehrgangs. Für Ihre individuellen, persönlichen Fragen steht Ihnen der Trainer zur Verfügung.  
kostenlos - Anmeldung erforderlich! 2 Trainingseinheiten

**WIFI Wels**

- 19.10.2020, Mo 18 bis 19:30 Uhr
- 7.6.2021, Mo 18 bis 19:30 Uhr

**0656P Ausbildung zur Tierärztlichen Ordinationsassistentenz**

Als tierärztliche Ordinationsassistentenz lieben Sie den Umgang mit Menschen und Tieren. Sie arbeiten überwiegend in Kleintierpraxen, koordinieren Termine, ergreifen Sofortmaßnahmen bei Notfällen, haben Grundkenntnisse über Tierkrankheiten und kennen medizinische Ausdrücke. Die Durchführung von Laborarbeiten, Prävention und Prophylaxen sowie die Anwendung und Pflege von medizinischen Instrumenten gehören ebenso zum Aufgabengebiet. Anatomie und Pathologie sind wichtige Ausbildungsschwerpunkte.

€ 3.405,- inkl. Unterlagen

220 Trainingseinheiten

**WIFI Wels**

- 20.11.2020 bis 9.10.2021, Fr 14 bis 20 Uhr, Sa 8:30 bis 16:30 Uhr (14-tägig)



## TISCHLER



TischlerInnen fertigen nach Plänen und Werkzeichnungen Möbel, Fenster, Türen, Holzdecken, Fußböden und Bauteile aus Holz an und montieren die Teile in der Werkstatt oder vor Ort bei ihren KundInnen.

Außerdem führen sie an diesen Produkten Reparaturarbeiten durch. TischlerInnen fertigen Skizzen ihrer Werkstücke an, wählen die richtigen Holzsorten und Werkstoffe aus und wenden verschiedene Holzbearbeitungstechniken wie Hobeln, Sägen, Schleifen, Pressen etc. an.

Dabei hantieren sie mit verschiedenen manuellen und elektrischen Werkzeugen und Geräten. Im Bereich der industriellen Fertigung bedienen sie auch computergestützte Holzbearbeitungsmaschinen.

TischlerInnen arbeiten in Betrieben des Tischlereigewerbes oder in der Holz verarbeitenden Industrie in Werkstätten, Werkhallen oder bei KundInnen vor Ort. Sie arbeiten im Team mit BerufskollegInnen sowie mit verschiedenen Fach- und Hilfskräften.

### IHR WEG ZUM LEHRABSCHLUSS FÜR TISCHLEREI

empfohlene Kursreihenfolge		Ausbildungsziel
<p>➤ <b>Lehrgang Tischler – 8226P</b></p>	<p>➤ <b>Tischler - Vorbereitung auf die Lehrabschlussprüfung – 8225P</b></p>	<p><b>Erfolgreiche Absolvierung der Lehrabschlussprüfung Tischler</b></p>

Detailinfos unter: [wifi.at/ooe/lehrabschluss-im-2-bildungsweg](http://wifi.at/ooe/lehrabschluss-im-2-bildungsweg)

### 8226P Lehrgang Tischler



Sie bereiten sich optimal auf die außerordentliche Lehrabschlussprüfung Tischler vor.

€ 4.250,-

400 Trainingseinheiten



#### WIFI Linz

- 19.10.2020 bis 2.3.2021, Mo bis Mi 8 bis 16 Uhr (Weihnachts- und Neujahrswoche kein Unterricht)

### Zusatzkurse

Termine und Preis siehe [wifi.at/ooe](http://wifi.at/ooe)

**8224P** Tischler - Startertraining zu Beginn der Lehre  
**8298P** Arbeitssicherheit - Holzverarbeitung

**8302P** Fachkompetenz und Persönlichkeit für Lehrlinge im 2. Lehrjahr

### Vorbereitungskurse

Termine und Preis siehe [wifi.at/ooe](http://wifi.at/ooe)

**8225P** Tischler - Vorbereitung auf die Lehrabschlussprüfung



## WIFI-WISSENSGARANTIE

Prüfung nicht bestanden – Kurs 1x kostenlos wiederholen

[wifi.at/ooe/wissensgarantie](http://wifi.at/ooe/wissensgarantie)



## VERSICHERUNGSKAUFMANN/-FRAU

Versicherungskaufleute arbeiten in Betrieben der Versicherungswirtschaft. Sie werben KundInnen an und beraten diese. Sie stellen Polizzen aus, prüfen Schadensfälle und bearbeiten Reklamationen. Versicherungskaufleute arbeiten mit modernen Informations- und Kommunikationssystemen und beachten dabei die Vorschriften des Datenschutzes und der Datensicherheit. Sie

arbeiten im Team mit KollegInnen der Versicherungswirtschaft und haben je nach Einsatz im Innen- oder Außendienst Kontakt mit VersicherungsnehmerInnen. Bei der Bearbeitung von Schadensfällen stehen sie in Kontakt mit Polizeidienststellen, Feuerwehr und Sachverständigen.

### IHR WEG ZUM LEHRABSCHLUSS VERSICHERUNGSKAUFMANN

Einstiegsniveau	empfohlene Kursreihenfolge	Ausbildungsziel
<p>➤ <b>Vollendung des 18. Lebensjahr sowie einschlägige Praxis im Umfang der halben Lehrzeit</b></p>	<p>➤ <b>Intensivkurs zur kaufmännischen Lehrabschlussprüfung oder abgeschlossenes kaufmännische Lehre in einem anderen Beruf – 7400P</b></p>	<p>➤ <b>Intensivkurs Versicherungskaufmann – 8985P</b></p>
		<p><b>Erfolgreiche Absolvierung der Lehrabschlussprüfung Versicherungskaufmann</b></p>

Detailinfos unter: [wifi.at/ooe/lehrabschluss-im-2-bildungsweg](http://wifi.at/ooe/lehrabschluss-im-2-bildungsweg)

### 7400P Intensivkurs zur kaufmännischen Lehrabschlussprüfung

Kurstermine und Ausbildungsorte siehe Seite 10

### 8985P Intensivkurs Versicherungskaufmann

Aufbauend auf Ihren kaufmännischen Lehrabschluss oder einen entsprechenden Intensivkurs erarbeiten Sie sich das Wissen zur erfolgreichen Lehrabschlussprüfung Versicherungskaufmann.

€ 1.050,- inkl. Unterlagen

88 Trainingseinheiten



**WIFI Linz**

- 20.10.2020 bis 26.1.2021, Di, Do 18 bis 21:30 Uhr

## WERKSTOFFTECHNIK

WerkstofftechnikerInnen entnehmen Proben von Werkstoffen oder stellen diese selbst her, um die Eigenschaften der Werkstoffe zu überprüfen (z. B. Dichte, Dehnung, Zugfestigkeit, Härte, Hitze- und Kältebeständigkeit). Dabei wenden sie mit Messgeräten und Apparaten verschiedene Prüfverfahren an, dokumentieren die Prüfergebnisse und werten sie aus. Auf Grundlage dieser Tests und Prüfverfahren kann die Qualität von Werkstoffen (z. B. Metalle, Kunststoffe) verbessert werden. WerkstofftechnikerInnen die eine Zusatzausbildung im Spezialmodul Wärmebehandlung

erhalten, planen außerdem die Bearbeitung von Werkstoffen durch Wärmebehandlungstechniken, um z. B. die Härte zu verbessern. Sie führen die Wärmebehandlung durch und kontrollieren das Ergebnis. WerkstofftechnikerInnen arbeiten in Industriebetrieben verschiedener Branchen in Labors und Werkhallen mit anderen SpezialistInnen und Fachkräften zusammen.

Siehe dazu auch die Beschreibung zum Hauptmodul:  
Werkstofftechnik - Werkstoffprüfung (Modullehrberuf)

### 4373P Werkstofftechniker

Hier qualifizieren Sie sich für die außerordentliche Lehrabschlussprüfung zum Werkstofftechniker. Neben dem speziellen Fachbereich der Werkstoffkunde und den praktischen Laborübungen lernen Sie auch Fachrechnen und Fachzeichnen. Im Anschluss an den Lehrgang absolvieren Sie die Lehrabschlussprüfung. Eine ergänzende Berufspraxis im Metallbereich erleichtert die Prüfung.

€ 1.270,- inkl. Unterlagen, ohne LAP-Prüfungsgebühr

96 Trainingseinheiten



**WIFI Linz**

- 9.2. bis 5.10.2021, Di 18 bis 21:30 Uhr

### Vorbereitungskurse

Termine und Preis siehe [wifi.at/ooe](http://wifi.at/ooe)

4376P Werkstofftechniker LAP-Training



# WIFI – die Fachkraftschmiede in OÖ

Wer in seinem Beruf mehr erreichen will, kommt am WIFI nicht vorbei. Rund 100.000 Kunden im Jahr sprechen eine deutliche Sprache.

Was macht das WIFI zur Fachkraftschmiede ersten Ranges in Oberösterreich? Das ist schnell erklärt: Im ständigen Austausch mit den oö. Wirtschaftsbetrieben stellt das WIFI ein umfassendes berufsbegleitendes Aus- und Weiterbildungsangebot zur Verfügung. Dieses orientiert sich an den stark nachgefragten Qualifikationen und eröffnet mit innovativen Themen neue Karrierechancen. Vom Startertraining für den Lehrling bis hin zum akademischen Abschluss für die Führungskraft. Vom Fachwissen mit hohem Praxisbezug bis hin zu wertvollen sozialen Kompetenzen.

Volle (Fach-)Kraft voraus!

Absolventen von WIFI-Kursen kommen beruflich schneller voran und sind als Fachkräfte Treiber für die wirtschaftliche Entwicklung unseres Landes. Sie haben von Trainern aus der Praxis gefragtes Spezialwissen erworben und ihre persönlichen Skills wie Verantwortungsbewusstsein, Durchsetzungsvermögen, gute Selbstorganisation und hohe Eigenverantwortung vertieft. Ganz gezielt und mit großem Engagement – um mehr zu erreichen.

Lern, was du von den Experten lernen kannst. Jetzt für morgen. Im WIFI.



[wififachkraftschmiede.at](https://wififachkraftschmiede.at)



# Unsere Standorte in Oberösterreich



**Linz** **T 05 7000-77**  
4021 Linz | Wiener Straße 150  
E kundenservice@wifi-ooe.at | W wifi.at/ooe

**Bad Ischl** **T 05 7000-5300**  
4820 Bad Ischl | Technoparkstraße 3  
E bad-ischl@wifi-ooe.at | W wifi.at/ooe/bad-ischl

**Braunau** **T 05 7000-5110**  
5280 Braunau | Salzburger Straße 1  
E braunau@wifi-ooe.at | W wifi.at/ooe/braunau

**Gmunden** **T 05 7000-5260**  
4810 Gmunden | Miller v. Aichholz-Straße 50  
E gmunden@wifi-ooe.at | W wifi.at/ooe/gmunden

**Grieskirchen** **T 05 7000-5360**  
4710 Grieskirchen | Manglbürg 20  
E grieskirchen@wifi-ooe.at | W wifi.at/ooe/grieskirchen

**Kirchdorf** **T 05 7000-5410**  
4560 Kirchdorf | Bambergstraße 25  
E kirchdorf@wifi-ooe.at | W wifi.at/ooe/kirchdorf

**Perg** **T 05 7000-5560**  
4320 Perg | Haydnstraße 4  
E perg@wifi-ooe.at | W wifi.at/ooe/perg

**Ried** **T 05 7000-5610**  
4910 Ried | Dr. Thomas-Senn-Straße 10  
E ried@wifi-ooe.at | W wifi.at/ooe/ried

**Rohrbach** **T 05 7000-5660**  
4150 Rohrbach-Berg | Haslacher Straße 4  
E rohrbach@wifi-ooe.at | W wifi.at/ooe/rohrbach

**Schärding** **T 05 7000-5710**  
4780 Schärding | Tummelplatzstraße 6  
E schaerding@wifi-ooe.at | W wifi.at/ooe/schaerding

**Steyr** **T 05 7000-5761**  
4400 Steyr | Stelzhamerstraße 12  
E steyr@wifi-ooe.at | W wifi.at/ooe/steyr

**Vöcklabruck** **T 05 7000-5860**  
4840 Vöcklabruck | Robert-Kunz-Straße 9  
E voecklabruck@wifi-ooe.at | W wifi.at/ooe/voecklabruck

**Wels** **T 05 7000-5910**  
4600 Wels | Dr.-Koss-Straße 4  
E wels@wifi-ooe.at | W wifi.at/ooe/wels

ID-19777

Medieninhaber, Verlag, Druck: WIFI ÖÖ GmbH der WKOÖ, Linz | Bilder: AdobeStock/Fotolia | Es gelten die Allgemeinen Geschäftsbedingungen unter wifi.at/ooe | Trotz sorgfältigster Bearbeitung wird für die Ausführungen keine Gewähr übernommen und eine Haftung des Autors oder der Wirtschaftskammer ÖÖ ausgeschlossen.

